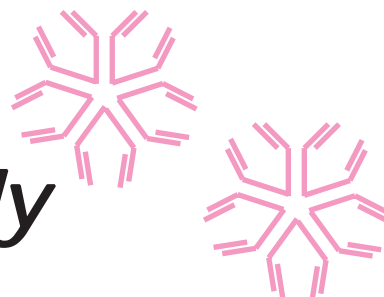


抗ムチンモノクローナル抗体 M-GGMC-1 (HIK1083)



Anti-Mucin Monoclonal Antibody Recognizing Gastric Gland Mucous Cells



M-GGMC-1は胃の腺粘液細胞が産生、分泌するムチンを認識するモノクローナル抗体(IgM)です。
エピトープは非還元末端に α 結合したGlcNAcを含む糖鎖で¹⁾、
組織染色性はParadoxical concanavalin A staining(Ⅲ型)
とほぼ一致することが示されております²⁾。
最近、M-GGMC-1染色が子宮頸部の悪性腺腫³⁾や、
杯細胞型の高分化肺胞上皮癌⁴⁾の症状で陽性となることが報告され、
これらの疾患の早期診断に有用性が高いことが明らかとなってきております。

- 1) Ishihara, K., Kurihara, M., Goso, Y., Urata, T., Ota, H., Katsuyama, T. and Hotta, K. (1996) *Biochem.J.* **318**, 409-416
2) Nakamura, N., Ota, H., Katsuyama, T., Ishihara, K., Kurihara, M. and Hotta, K. (1998) *J.Histchem. Cytochem.* **46**, 793-801
3) Ishii, K., Hosaka, N., Toki, T., Momose, M., Hidaka, E., Tsuchiya, S. and Katsuyama, T. (1998) *Virchows Arch.* **432**, 315-322
4) Honda, T., Ishii, K., Ota, H., Nakamura, N., Kubo, K. and Kasuyama, T. (1998) *Am. J. Clin. Pathol.* **109**, 432-430

製品番号	製品名	包装	価格
25503-96	Anti-Mucin Monoclonal Antibody M-GGMC-1 (HIK1083) 抗ムチンモノクローナル抗体M-GGMC-1 (HIK1083)	1mL用	¥81,000

製品情報

製品形態	・凍結乾燥品 (1%ウシ血清アルブミン・0.05%アジ化ナトリウムを含む培養上清1mL相当)
グロブリンクラス	・マウスIgM, κ
免疫抗原	・ラット胃ムチン
エピトープ	・非還元末端に α 結合したGlcNAcを含むムチン型糖鎖
組織化学的特異性	・哺乳類の胃粘液細胞（副細胞、幽門線細胞）
適用	・ホルマリン固定パラフィン包埋切片
使用方法	・精製水1.0mLに溶解
参考希釈倍率	・免疫組織染色：10～50倍

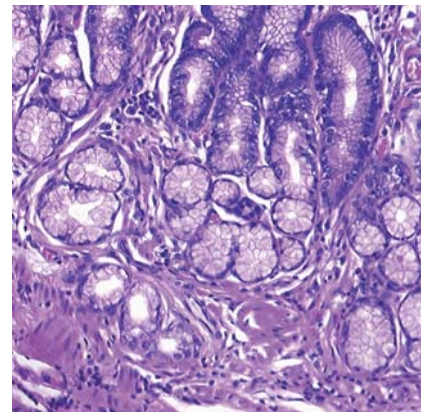
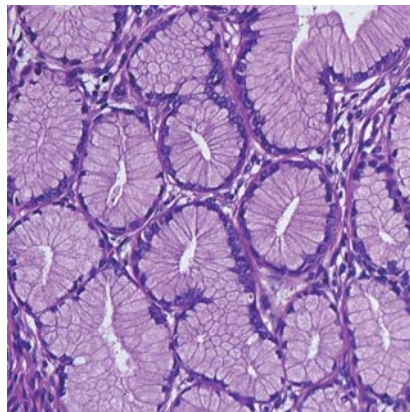
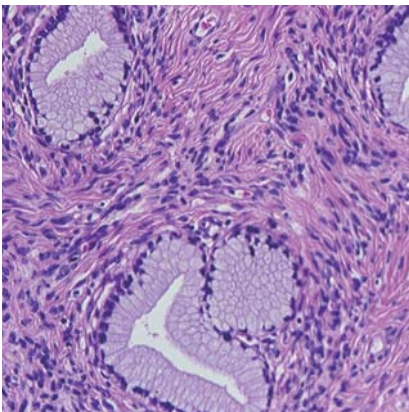
染色例

正常子宮頸管腺

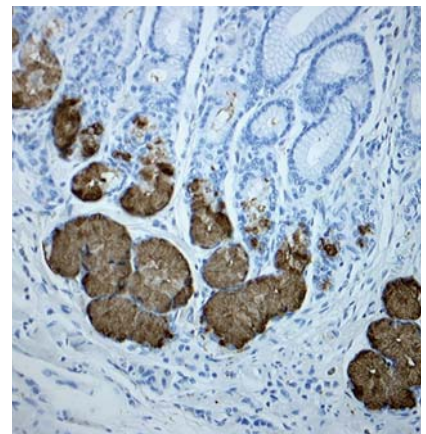
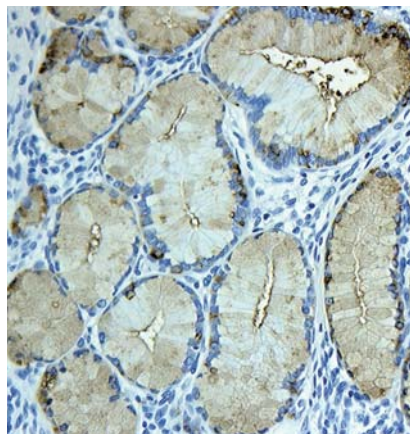
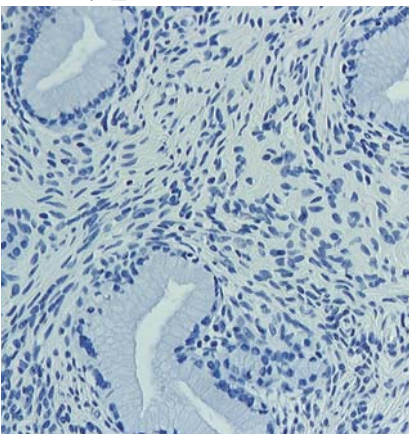
子宮頸部の悪性腺腫

胃幽門腺

HE染色



M-GGMC-1染色



写真：長野県がん検診センター 石井恵子先生、信州大学医学部 勝山努先生のご厚意による

- 本記載の製品は、試薬（試験、研究用として用いる化学薬品）としての用途にご利用ください。
- 本記載価格に、消費税等は含まれておりません。
- 本記載の製品情報は予告なく変更する場合があります。最新情報は、弊社ホームページ「Cica-Web」をご確認ください。

Cica 関東化学株式会社

試薬事業本部

〒103-0022 東京都中央区日本橋室町2丁目2番1号

TEL : 03-6214-1090

HP : <https://www.kanto.co.jp>