

遺伝子検出関連製品ガイド

Vol. 11



核酸抽出・精製キット



核酸抽出試薬



核酸精製
キット

PCRキット



感染管理・疫学調査
家畜動物・環境調査

関連試薬



関連試薬



培地



関連機器

- 本記載の製品は、試薬（試験、研究用として用いる化学薬品）としての用途にご利用ください。 ● 本記載価格に、消費税等は含まれておりません。
- 本記載の製品情報は予告なく変更する場合があります。最新情報は、弊社ホームページ「Cica-Web」をご確認ください。

【販売元】

 **関東化学株式会社**
試薬事業本部

〒103-0022 東京都中央区日本橋室町2丁目2番1号

TEL : 03-6214-1090

HP : <https://www.kanto.co.jp>

BGa-19(202304)

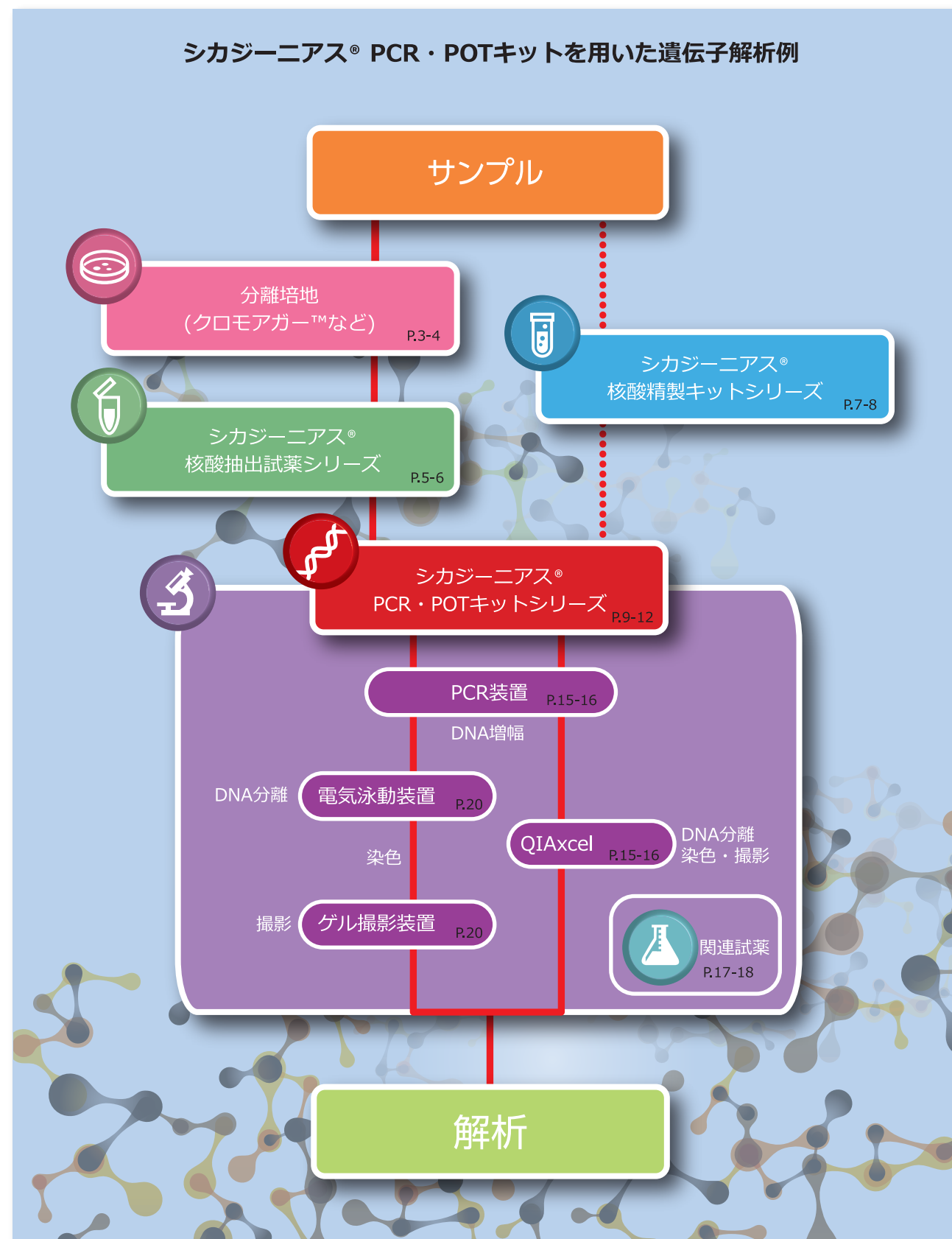
※製品の詳細は、HPおよび専用パンフレットをご参照下さい。

目次

目次	P.1
トータルソリューションのご提案	P.2
分離培地 (クロモアガー™シリーズ)	P.3-4
シカジーニアス® 核酸抽出試薬シリーズ	P.5-6
シカジーニアス® 核酸精製キットシリーズ	P.7-8
シカジーニアス® PCRキットシリーズ	P.9-10
シカジーニアス® POTキットシリーズ	P.11-12
その他PCR・リアルタイムPCRキット(KogeneBiotech社製)	P.13-14
キャピラリー電気泳動装置QIAxcel(QIAGEN社製)	P.15-16
関連試薬	P.17-18
関連機器・消耗品	P.19-22

トータルソリューションのご提案

関東化学では、サンプルの前処理から遺伝子検出まで、全ての過程をサポートする試薬・機器を取り扱っております。本カタログでは、お客様の快適な遺伝子検出系の確立をサポートいたします。



分離培地(クロモアガー™シリーズ)

関東化学は1978年から微生物関連試薬の国内供給を開始いたしました。1995年からはクロモアガー社の酵素基質培地をラインナップに加え、新しい技術を皆様に提供してまいりました。発色基質を使用したクロモアガー™シリーズは、目的微生物のコロニーを特異的に色分けして分離・スクリーニングできる培地です。薬剤耐性菌を効率的に分離できるスクリーニング培地も数多く取り揃えており、お客様の効率的な分離培養をサポートいたします。

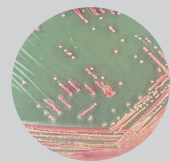
特長

- コロニーの色でスクリーニング可能** 微生物の種類をコロニーの色分けでスクリーニング可能
- 多彩なラインナップ** 様々な菌種・薬剤耐性菌のスクリーニング培地をご用意
- 様々な分画培地** 色素が菌体内に蓄積するため、隣接したコロニーの影響を受けにくい

主な製品概要

クロモアガー™ MRSA

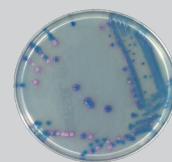
SCVs-MRSAを含め、24時間でMRSAのスクリーニングが可能です。



MRSA : 藤色
その他の細菌 : 白色または青色

クロモアガー™ ESBL

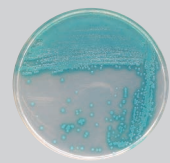
ESBL産生菌用スクリーニング用の酵素基質培地です。



E. coli : 赤色
Proteus : 透明褐色のハロー
Klebsiella,
Citrobacter,
Enterobacter : メタリックブルー

クロモアガー™ MDRP

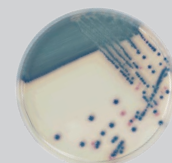
コロニーの色で多剤耐性緑膿菌のスクリーニングが可能です。



MDRP : 青緑色
高度耐性 *Klebsiella* spp. : 紺色
高度耐性 *Enterobacter* spp. : 紫色

クロモアガー™ mSuper CARBA

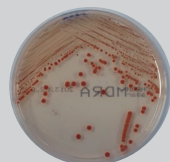
カルバペネマーゼ産生腸内細菌科細菌(CPE)スクリーニング用の酵素基質培地です。



E. coli (CPE) : 藤色
その他の腸内細菌(CPE) : メタリックブルー
腸内細菌以外の
カルバペネマーゼ産生
グラム陰性菌 : 透明・白色

クロモアガー™ MDRA

24時間で多剤耐性アシネトバクター属菌のスクリーニングが可能です。



MDRA : 赤色
その他の細菌 : 青色

クロモアガー™ C3GR

第三世代セファロスポリン耐性腸内細菌科細菌スクリーニング用の酵素基質培地です。



E. coli (C3GR) : 赤色
Proteus (C3GR) : 茶色かつハロー
その他の腸内細菌(C3GR) : メタリックブルー、白色など

※C3GRは第三世代セファロスポリン耐性の略称です。

腸管出血性大腸菌関連 クロモアガー™培地

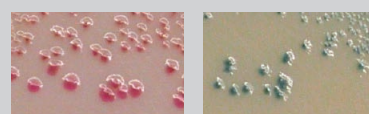
クロモアガー™ STEC

EHEC O157 (UV照射 : 蛍光なし)
EHEC O26 (UV照射 : 蛍光あり)
EHEC O111 (UV照射 : 蛍光あり)
その他EHEC (UV照射 : 蛍光あり) : 藤色
※一部非発育

クロモアガー™ O157 TAM

EHEC O157 : 藤色
大腸菌群等 : 青色
Salmonella spp.,
Citrobacter spp. : 黒色
Proteus spp. : 茶褐色

クロモアガー™ O26・O157(SEL) 代表的な培養所見



O157 : H7

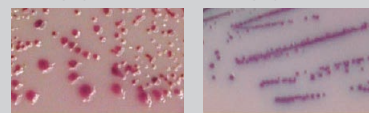
O26 : H11

クロモアガー™ O157, O157 SEL

EHEC O157 : 藤色
大腸菌群等 : 青色
Proteus spp.やその他 : 白色

クロモアガー™ O26・O157(SEL)

EHEC O157 : 赤色
EHEC O26 : 緑色
EHEC O111 : 赤紫~紫色
その他の *E. coli* : 紫色



O111 : H-

その他の *E. coli*

分離培地(クロモアガー™シリーズ)

薬剤耐性菌、C.Diff分離培地

製品番号	製品名	保存	包装	希望価格(円)
72046	クロモアガー™ MRSAスクリーン培地	冷蔵(2℃~8℃)	10枚	2,900
72054	クロモアガー™ MRSAスクリーン培地	冷蔵(2℃~8℃)	10枚 × 10	23,000
72075	クロモアガー™ MRSA/スタッフアウレウス分画培地	冷蔵(2℃~8℃)	10枚 × 2	6,300
72108	クロモアガー™ MDRPスクリーン培地	冷蔵(2℃~8℃)	10枚	3,700
72118	クロモアガー™ MDRAスクリーン培地	冷蔵(2℃~8℃)	10枚	3,400
72076	クロモアガー™ VREスクリーン培地	冷蔵(2℃~8℃)	10枚	3,200
72101	クロモアガー™ ESBL生培地	冷蔵(2℃~8℃)	10枚	3,300
72141	クロモアガー™ mSuerCARBA生培地	冷蔵(2℃~8℃)	10枚	3,700
72148	クロモアガー™ mSuerCARBA/ESBL分画培地	冷蔵(2℃~8℃)	10枚	3,700
72150	クロモアガー™ mSuerCARBA/C3GR分画培地	冷蔵(2℃~8℃)	10枚	3,700
717598-1	C.Diff 選択分離生培地	冷蔵(2℃~8℃)	1枚 × 10	4,400
717598-3	C.Diff 選択増菌培地	冷蔵(2℃~8℃)	6本	5,800

腸管出血性大腸菌用分離培地

製品番号	製品名	保存	包装	希望価格(円)
72090	クロモアガー™ STEC生培地	冷蔵(2℃~8℃)	10枚	2,700
72091	クロモアガー™ STEC生培地	冷蔵(2℃~8℃)	10枚 × 10	26,500
72012	クロモアガー™ O157生培地	冷蔵(2℃~8℃)	10枚	2,900
72013	クロモアガー™ O157生培地	冷蔵(2℃~8℃)	10枚 × 10	23,000
72015	クロモアガー™ O157 SEL生培地	冷蔵(2℃~8℃)	10枚 × 2	5,000
72080	クロモアガー™ O26・O157(SEL) 生培地	冷蔵(2℃~8℃)	10枚 × 2	5,500
72078	クロモアガー™ O26・O157(SEL) 生培地	冷蔵(2℃~8℃)	10枚 × 10	26,500
717532-2	CT-SMAC(SEL)寒天生培地	冷蔵(2℃~8℃)	10枚 × 2	3,200

簡易識別用試薬

試験紙

製品番号	製品名	保存	包装	希望価格(円)
717560-1	シカベータテスト I	冷蔵(2℃~8℃)	40回	5,800
717560-4	シカベータテスト I ミニ	冷蔵(2℃~8℃)	10回	2,100
717560-2	シカベータテスト MBL	冷蔵(2℃~8℃)	40回	5,800
717560-5	シカベータテスト MBL ミニ	冷蔵(2℃~8℃)	10回	2,100
717560-3	シカベータテスト CVA	冷蔵(2℃~8℃)	40回	5,800
717560-6	シカベータテスト CVA ミニ	冷蔵(2℃~8℃)	10回	2,800
717560-7	シカベータテスト C ミニ	冷蔵(2℃~8℃)	10回	2,800



シカベータテスト

ディスク

製品番号	製品名	保存	包装	希望価格(円)
74054	AmpC/ESBL鑑別ディスク	冷蔵(2℃~8℃)	50セット	12,000
74056	カルバペネマーゼ鑑別ディスク Plus	冷蔵(2℃~8℃)	50セット	15,000

※ 製造元 : Mast Group Ltd.(U.K.)



鑑別ディスク

簡易試薬

製品番号	製品名	保存	包装	希望価格(円)
74060	CARBA PACe	冷蔵(2℃~8℃)	48回分	45,000

※ 製造元 : Mast Group Ltd.(U.K.)

シカジーニアス® 核酸抽出試薬シリーズ

シカジーニアス® 核酸抽出試薬は、微生物や動物などの細胞からゲノムDNA、トータルRNAを効率よく抽出するための試薬です。本試薬と目的試料を混合し、インキュベートするだけの簡単な操作で、最短10分でPCRテンプレートが調製できます。目的試料に合わせたプロトコルもございますので、お気軽にお問い合わせください。



製品概要

シカジーニアス® DNA抽出試薬	スタンダードな核酸抽出試薬
シカジーニアス® DNA抽出試薬ST	抽出効率が高いストロングタイプ
シカジーニアス® DNA抽出試薬AN	動物組織サンプルに最適
シカジーニアス® RNA抽出試薬	RT-PCR用のRNA抽出に最適

操作例 (シカジーニアス® DNA抽出試薬)

試料 10 μL
試薬 100 μL { a液 10 μL, b液 100 μL }
使用前に2液を混合してお使いください。

インキュベート
[72°C—6分, 94°C—3分]

- 1) 試薬a、試薬bを1:10の比率で混合し、DNA抽出試薬混合液を調製します。
- 2) 調製したDNA抽出試薬混合液を100 μLマイクロチューブに入れます。
- 3) コロニーもしくは培養液を上記マイクロチューブに入れ、軽く混合します。
- 4) 72°Cで6分間、94°Cで3分間インキュベートします。
- 5) この反応液の上清をテンプレートDNAとします。

上清を回収

シカジーニアス® DNA抽出試薬
僅か10分でPCRテンプレートの調製ができます。

■ サンプル
Staphylococcus aureus ATCC® 6538™ (2.8×10⁸ cfu/mL相当) M 1 kbラダーマーカー

■ 検出遺伝子
16S rDNA (リボソームDNA) 1 ネガティブコントロール
2 ポジティブコントロール (5 ng/μLの精製DNA)

■ 培養条件
LB 液体培地 (30°Cで18時間培養) 3~8 DNA抽出液の10段階希釈液

製品情報

製品番号	製品名	保存	包装	希望価格(円)
08178-96	シカジーニアス® DNA抽出試薬	冷蔵(2°C~8°C)	120 回分	24,000
08210-96	シカジーニアス® DNA抽出試薬ST	冷蔵(2°C~8°C)	120 回分	25,000
08199-96	シカジーニアス® DNA抽出試薬AN	冷蔵(2°C~8°C)	120 回分	25,000
08211-96	シカジーニアス® RNA抽出試薬	冷蔵(2°C~8°C)	120 回分	29,500

シカジーニアス® 核酸抽出試薬シリーズ

適合一覧

検体	適合性				
	DNA抽出試薬			RNA抽出試薬	
	オリジナル	ST	AN		
大腸菌 (コロニー)	◎	△ *1	△ *1	△ *2	
エルシニア (コロニー)	◎	△ *1	△ *1	—	
百日咳菌 (コロニー)	◎	△ *1	△ *1	—	
カンピロバクター (コロニー)	○	—	—	—	
サルモネラ (コロニー)	○	—	—	—	
腸炎ビブリオ (コロニー)	○	—	—	—	
黄色ブドウ球菌 (コロニー)	○	○+	○	○	
C. ディフィシル (コロニー)	○	○+	○	—	
ウェルシュ菌 (コロニー)	○	○+	○	—	
ジフテリア (コロニー)	○	○+	○	—	
腸球菌 (コロニー)	○	○+	○	—	
枯草菌 (培養液)	—	○+	○	○	
枯草菌 (芽胞)	—	△ *3	△ *3	△ *4	
セレウス菌 (コロニー)	○	—	—	—	
ヒトマイコプラズマ (コロニー)	○	○+	○	—	
ウシマイコプラズマ (コロニー)	○	○+	○	—	
出芽酵母 (コロニー)	△ *6	○	○	○	
カンジダ (コロニー)	△ *6	—	—	—	
添加回収試験 (検体に外来遺伝子を添加しPCRで検出)	ヒト血清	×	○	○+	○
	ヒトEDTA全血	×	○	—	○
	ヒトEDTA血漿	×	○	—	○
	ヒト尿	—	○	○	○
	ヒト糞便	—	○	○	○
	ヒト唾液	—	○	○	○
	ヒト涙液	—	○	○	○
マウステール	—	○	◎	—	
動物培養細胞 (NIH3T3)	—	○	◎	○	
ヒトEDTA全血	×	○	◎	×	

◎ : 適合 (有意に優れている)
 ○+ : 適合 (有意差はほとんどないが、サンプル濃度等の条件次第で優位に優れる場合がある)
 ○ : 適合
 △ : 適用可能であるが注意を要する
 × : 不適合
 - : 未実施

※1 遺伝子抽出後に溶液が高粘性になる
 ※2 遺伝子抽出後に溶液が高粘性になる、DNA分解が不十分
 ※3 検体が完全には死滅しない
 ※4 検体が完全には死滅しない、DNA分解が不十分
 ※5 検出感度不足である可能性がある
 ※6 抽出効率が低い

※適合性に関する表記は、自社検討結果の基づいて記載を行っております

シカジーニース® 核酸精製キットシリーズ

シカジーニース® 核酸精製キットシリーズは、スピナラムを使用した核酸精製キットです。簡単な操作で迅速に高純度な核酸を精製できます。また、精製した核酸は酵素反応、シーケンシング、形質転換など様々な用途に利用できます。製品ラインナップは順次追加予定です。

特長

- 簡易な操作性** 簡単操作で迅速に核酸を精製可能
- 豊富な製品ラインナップ** サンプルに応じた適切なカラムをご用意
- コンタミリスクの回避** 各緩衝液には内蓋でシール加工



👍 DNA 用カラムは化粧箱包装
よりコンタミが気になる RNA 用カラムは個別包装でお届け!!

製品情報

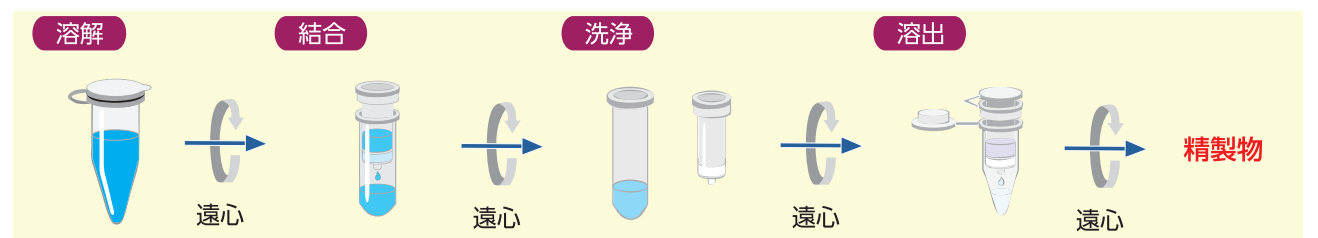
製品番号	製品名	保存	包装	希望価格 (円)
08204-96	シカジーニース® トータルDNAプレップキット(組織用)	室温	100 回分	38,000
08204-97	シカジーニース® トータルDNAプレップキット(組織用)	室温	250 回分	78,000
08202-96	シカジーニース® DNAプレップキット(植物用)	室温	100 回分	42,000
08203-96	シカジーニース® DNAプレップキット(糞便用)	室温	50 回分	26,500
08207-96	シカジーニース® プラスミドプレップキット	室温	50 回分	10,500
08207-97			200 回分	37,000
08111-96	シカジーニース® PCR&ゲルプレップキット	室温	50 回分	12,500
08111-97			200 回分	38,000
08057-96	シカジーニース® RNAプレップキット(組織用)	室温	50 回分	33,500
08058-96	シカジーニース® RNAプレップキット(植物用)	室温	50 回分	39,000
08215-96	シカジーニース® DNA/RNAプレップキット(ウイルス用)	室温	50 回分	30,500

シカジーニース® 核酸精製キットシリーズ

セレクションガイド

核酸のタイプ	サンプル	推奨製品
DNA	ゲノム	シカジーニース® トータルDNAプレップキット (組織用)
	プラスミド	シカジーニース® プラスミドプレップキット
	DNA断片	シカジーニース® PCR&ゲルプレップキット
DNA/RNA	ウイルス核酸	シカジーニース® DNA/RNAプレップキット(ウイルス用)
RNA	total RNA	シカジーニース® RNAプレップキット(組織用)
		シカジーニース® RNAプレップキット(植物用)

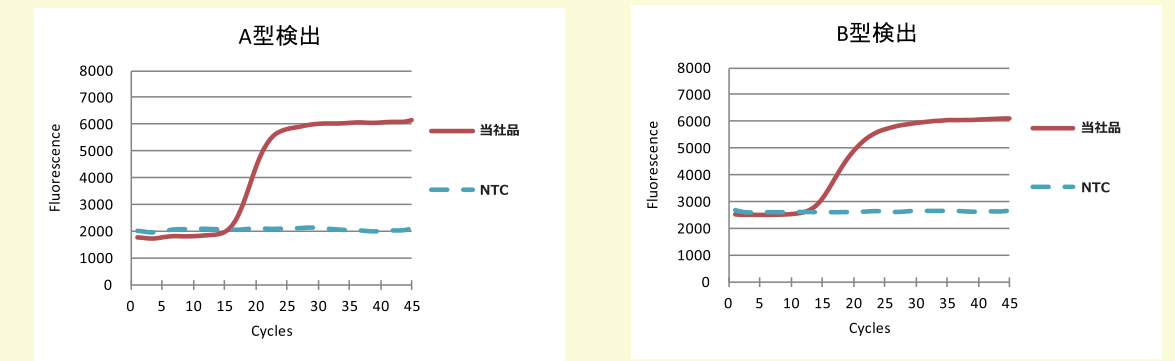
アプリケーション例 (DNA/RNAプレップキット (ウイルス用))



使用例 - Influenza A, B virusからのRNA精製

Influenza A virus (ATCC® VT-897)、Influenza B virus (ATCC® VR-1535) を感染させた細胞の培養上清140 μL を試料として、シカジーニース® DNA/RNA プレップキット (ウイルス用) ; 以下当社の添付文書に従いRNAを調製した。調製したRNAを試料として、「インフルエンザ診断マニュアル第二版 (国立感染症研究所) 6.ウイルス遺伝子検出法によるインフルエンザウイルスの同定」のTaqMan Probeを用いたリアルタイムRT-PCRに記載された方法に従い、インフルエンザA型およびB型RNAの検出を行った。

【結果】当社品を用いてウイルス検体サンプルから精製したRNAのリアルタイム RT-PCR 増幅曲線



当社品から調製した RNA は、リアルタイム RT-PCR に問題なく使用できることが確認された。

その他のサンプルを用いた場合のプロトコル集をご用意しております。詳しくは弊社までお問い合わせください。

シカジーニアス® PCRキットシリーズ

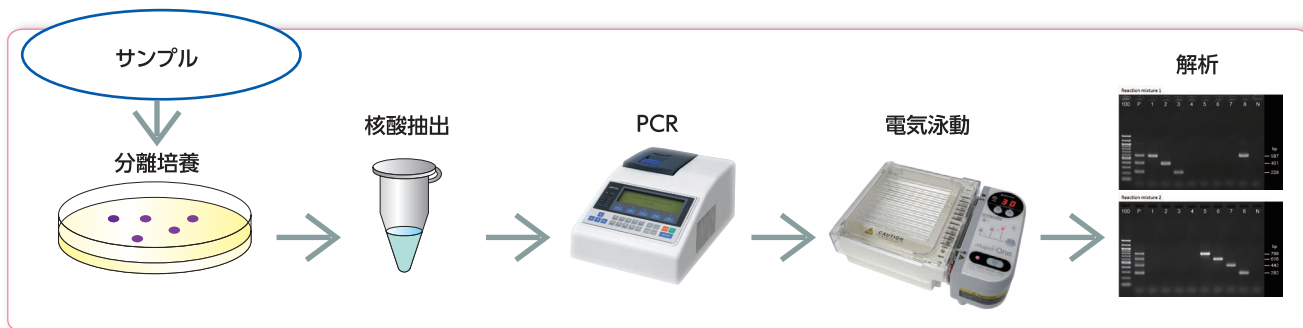
シカジーニアス® PCRキットシリーズは、汎用的な機器で安価かつ迅速に標的遺伝子の解析に利用できます。
また、特別な操作が不要ですので、どなたでも簡単に使用することができます。



特長

- 迅速な解析** 数時間で解析が可能
- 高い汎用性** 一般的なPCR装置と電気泳動装置で解析が可能

操作例 (シカジーニアス® カルバペネマーゼ遺伝子型検出キット2)



★それぞれのキットの解析に推奨される試薬類に関しては、p.17をご参照ください。

製品情報

試験研究用 感染管理・疫学調査

製品番号	製品名 / 検出対象遺伝子	保存	包装	希望価格 (円)
08087-96	シカジーニアス® 病原遺伝子検出PCRキット(下痢原性大腸菌用) 検出対象遺伝子: eaeA, stx1, stx2, est, elt, aggR, invE, 16SrDNA	冷凍(-25℃~-20℃)	100 回分	89,000
08179-96	シカジーニアス® コアグララーゼ検出セット(黄色ブドウ球菌用) 検出対象遺伝子: コアグララーゼ I~VII型	冷凍(-25℃~-20℃)	50 回分	53,000
08115-96	シカジーニアス® 毒素遺伝子検出キット(C. difficile用) 検出対象遺伝子: toxinA, toxinB, binary toxin	冷凍(-25℃~-20℃)	30 回分	44,000
08116-96	シカジーニアス® ESBL遺伝子型検出キット2 検出対象遺伝子: [CTX-M-(1, 2, 8, 9, 25, chimera), GES(ESBL), TEM, SHV] group	冷凍(-25℃~-20℃)	30 回分	44,000
08143-96	シカジーニアス® AmpC遺伝子型検出キット 検出対象遺伝子: [CIT, FOX, ACT, DHA, ACC, MOX] family	冷凍(-25℃~-20℃)	30 回分	40,000
08158-96	シカジーニアス® カルバペネマーゼ遺伝子型検出キット2 検出対象遺伝子: [IMP-1, VIM, KPC, NDM, OXA-48, GES(carba)] group, IMP-6	冷凍(-25℃~-20℃)	30 回分	44,000

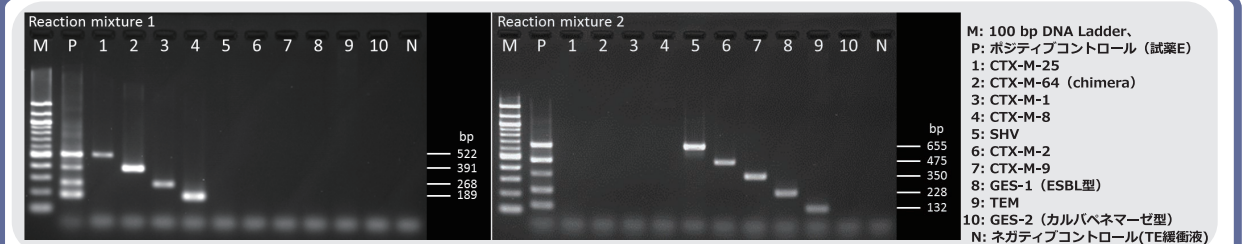
試験研究用 家畜動物・環境調査

製品番号	製品名	保存	包装	希望価格 (円)
08079-96	シカジーニアス® 牛マイコプラズマ ハイスクリーニングプラスキット	冷凍(-25℃~-20℃)	100 回分	86,000
08093-96	シカジーニアス® マイコプラズマ ボビス検出キット	冷凍(-25℃~-20℃)	30 回分	50,000
08094-96	シカジーニアス® マイコプラズマ カリフォルニカム検出キット	冷凍(-25℃~-20℃)	30 回分	50,000
08095-96	シカジーニアス® マイコプラズマ ボビゲニタリウム検出キット	冷凍(-25℃~-20℃)	30 回分	50,000

★本キットは試験・研究用として販売しております。ヒトや動物を対象にした医療や臨床診断の目的には使用しないでください。

シカジーニアス® PCRキットシリーズ

シカジーニアス® ESBL遺伝子型検出キット2



	検出対象遺伝子	増幅サイズ (bp)
Reaction mixture.1	<i>bla</i> CTX-M-25 group	522
	<i>bla</i> CTX-M chimera	391
	<i>bla</i> CTX-M-1 group	268
	<i>bla</i> CTX-M-8 group	189
Reaction mixture.2	<i>bla</i> SHV	655
	<i>bla</i> CTX-M-2 group	475
	<i>bla</i> CTX-M-9 group	350
	<i>bla</i> GES (ESBL type)	228
	<i>bla</i> TEM	132

- 本キットで ESBL 遺伝子が検出されても、遺伝子の変異や発現等の影響で、抗菌薬に耐性を示さない場合があります。
- 適用範囲の遺伝子型であっても、亜型によっては検出されない場合があります。
- 本キットでは、G170NまたはG170Sの変異を持つGES遺伝子をカルバペネマーゼ型GES遺伝子、それ以外をESBL型GES遺伝子と表現しています。
- 本キットでは、non-ESBLのSHV及びTEM遺伝子も検出されます。
- 本キットでは、SHV遺伝子と相関性が高いnon-ESBLのLENおよびOKP遺伝子は検出されません。

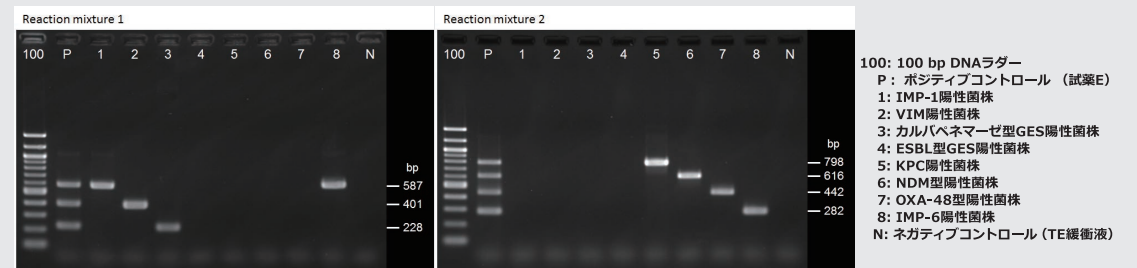
シカジーニアス® AmpC遺伝子型検出キット



	検出対象遺伝子	増幅サイズ (bp)
Reaction mixture.1	<i>bla</i> CIT family	576
	<i>bla</i> FOX family	364
	<i>bla</i> ACT family	213
Reaction mixture.2	<i>bla</i> DHA family	619
	<i>bla</i> ACC family	403
	<i>bla</i> MOX family	266

- 本キットで AmpC 遺伝子が検出されても、遺伝子の変異や発現等の影響で、抗菌薬に耐性を示さない場合があります。
- 適用範囲の遺伝子ファミリーであっても、亜型によっては検出されない場合があります。
- 染色体上に適応範囲のAmpC遺伝子を保有する菌種では、染色体上のAmpC遺伝子も検出されます。

シカジーニアス® カルバペネマーゼ遺伝子型検出キット2



	検出対象遺伝子	増幅サイズ (bp)
Reaction mixture.1	<i>bla</i> IMP-1 group	587
	<i>bla</i> VIM group	401
	<i>bla</i> カルバペネマーゼ型GES group	228
Reaction mixture.2	<i>bla</i> KPC group	798
	<i>bla</i> NDM group	616
	<i>bla</i> OXA-48 group	442
	<i>bla</i> IMP-6	282

- 本キットでカルバペネマーゼ遺伝子が検出されても、遺伝子の変異や発現等の影響で、抗菌薬に耐性を示さない場合があります。
- 本キットでは、一部検出できないカルバペネマーゼ遺伝子があります。また、適用範囲の遺伝子型であっても、亜型によっては検出されない場合があります。
- 本キットでは、G170NまたはG170Sの変異を持つGES遺伝子をカルバペネマーゼ型GES遺伝子、それ以外をESBL型GES遺伝子と表現しています。

試験研究用 POTキットシリーズ

POT(PCR-based ORF Typing)キットは、マルチプレックスPCRの原理を用いた分子疫学解析のためのPCRキットです。

特長 / 製品情報

- 迅速な解析** 約4時間以内に分子疫学解析が可能
- 高い解析能** PFGEまたはMLSTと同程度の識別能(キットによって識別能は異なります)
- 比較・管理が容易** 電気泳動像の解析結果を数値化し(POT値)、菌体間の相同性の比較・管理が可能

POT 黄色ブドウ球菌用

メチシリン耐性黄色ブドウ球菌(MRSA)は医療関連感染の主な原因菌であり、この蔓延防止には菌体間の相同性などを解析し、適切な核酸予防策を講じる必要があります。

【キットの特長】 ● 菌株の識別、MRSAクローンのCC型・SCCmec型の推定が行えます。
● 識別能：PFGEと同等(MRSAにおいて)

POT 緑膿菌用

緑膿菌は、自然環境菌中に存在する代表的な常在菌の一種です。医療関連感染においては、主要な抗生物質に対して広く耐性を獲得した多剤耐性緑膿菌(MDRP)が問題となっています。

【キットの特長】 ● 菌株の識別、一部ST型の推定、薬剤耐性遺伝子(VIM, IMP)の保有状況の確認が行えます。
● 識別能：MLSTと同等

POT アシネトバクテリウム属菌用

アシネトバクテリウム属菌は、医療環境を含め、自然環境中に広く存在する日和見感染菌です。近年、各種抗生物質に対して広く耐性を獲得した多剤耐性アシネトバクテリウム属(MDRA)が問題となっています。

【キットの特長】 ● アシネトバクテリウム属菌の菌種の識別、*A. baumannii*の菌株の識別、ST型、国際流行クローンの推定が行えます。
● 識別能：MLSTと同等

POT 大腸菌用

大腸菌は、自然環境中に広く存在する日和見感染菌です。医療環境においては、食中毒や院内感染といった集団感染の原因となることが多く、感染管理が重要となります。

【キットの特長】 ● 菌種の識別、一部ST型(特にST131)の推定、ESBL遺伝子(CTX-M-1,2,9)の保有状況の確認が行えます。
● 識別能：PFGEと同等(ST131グループにおいて)

POT C. ディフィシル用

Clostridium difficile (*Clostridioides difficile*)は、抗菌薬関連下痢症・偽膜性大腸炎の主要な起因菌であるため、医療関連感染の点から重要であり、日常的な感染管理対策が必要です。

【キットの特長】 ● 菌種の識別、クローン同定、Toxin遺伝子(Toxin A, B, binary toxin)の保有状況の確認が行えます。
● 識別能：PCR-ribotypingと同等

POT E. クロアカ complex用

Enterobacter cloacae complex (ECC)は、*E. cloacae*の近縁菌種の総称であり、その中の一部はカルバペネマーゼ産生腸内細菌目細菌(CPE)としても問題となっております。

【キットの特長】 ● ECC主要菌種の推定、*E. hormaechei*菌株の識別・ST型の推定、一部の*E. asburiae*の簡易的なST型推定、IMP-1の保有状況の確認が行えます。
● 識別能：MLSTと同等(*E. hormaechei*において)

製品番号	製品名	保存	包装	希望価格 (円)
08180-96	シカジーニアス® 分子疫学解析POTキット (黄色ブドウ球菌用)	冷凍(-25℃~-20℃)	120 回分	87,000
08180-97			30 回分	40,000
08187-96	シカジーニアス® 分子疫学解析POTキット (緑膿菌用)	冷凍(-25℃~-20℃)	50 回分	67,000
08062-96	シカジーニアス® 分子疫学解析POTキット (アシネトバクテリウム属菌用)	冷凍(-25℃~-20℃)	30 回分	44,000
08362-97	シカジーニアス® 分子疫学解析POTキット (大腸菌用)	冷凍(-25℃~-20℃)	30 回分	44,000
08106-97	シカジーニアス® 分子疫学解析POTキット (C. ディフィシル菌用)	冷凍(-25℃~-20℃)	30 回分	47,500
08376-97	シカジーニアス® 分子疫学解析POTキット (E. クロアカ complex用)	冷凍(-25℃~-20℃)	30 回分	47,500

*本キットは試験・研究用として販売しております。ヒトや動物を対象にした医療や臨床診断の目的には使用しないでください。

シカジーニアス® 分子疫学解析POTキット (黄色ブドウ球菌用) の解析例

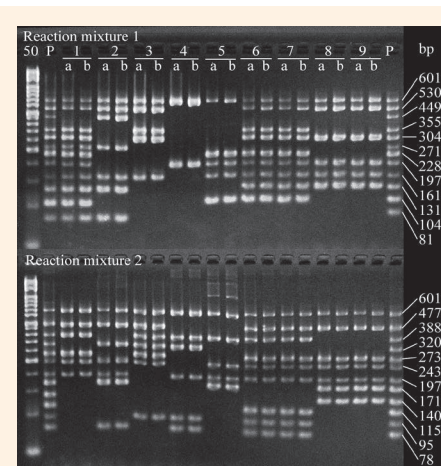


図1 電気泳動パターンの実例 (各 n=2)
50: 50bp ラダーマーカー
P: ポジティブコントロール
1: ATCC® 700699 (MRSA Mu50)
2: ATCC® BAA-1556 (MRSA USA300)
3: ATCC® 43300 (MRSA)
4: ATCC® 25923 (MSSA)
5: ATCC® 29213 (MSSA)
6,7: 集団感染事例1 から得られた臨床分離株
8,9: 集団感染事例2 から得られた臨床分離株

表1 検出ORFの種類 (ターゲット領域) とそのPCR増幅産物サイズ

Reaction mixture	POTナンバー	増幅サイズ (bp)	ターゲット領域
Reaction mixture 1	<i>femA</i>	601	<i>S.aureus</i> positive control
	POT 1-1	530	<i>mecA</i>
	POT 1-2	449	<i>mec gene complex class B</i>
	POT 1-3	355	SCCmec type II a specific
	POT 2-1	304	Tn554
	POT 2-2	271	プロファージ
	POT 2-3	228	プロファージ
	POT 2-4	197	プロファージ
Reaction mixture 2	POT 2-5	161	プロファージ
	POT 2-6	131	プロファージ
	POT 2-7	104	プロファージ
	POT 2-8	81	Genomic Island
	<i>femA</i>	601	<i>S.aureus</i> positive control
	POT 1-4	477	cassette chromosome recombinase A2
	POT 1-5	388	遺伝的バックグラウンド
	POT 1-6	320	遺伝的バックグラウンド
	POT 1-7	273	<i>mec gene complex class A</i>
	POT 3-1	243	プロファージ
	POT 3-2	197	プロファージ
	POT 3-3	171	プロファージ
	POT 3-4	140	プロファージ
	POT 3-5	115	プロファージ
POT 3-6	95	プロファージ	
POT 3-7	78	プロファージ	

- 2つのマルチプレックスPCRの電気泳動結果(図1)からバンドパターン(表1)を読み取ります。
- この電気泳動のバンドの有無の結果を用いて、POT法専用の計算式に二進法で入力し、3つのカテゴリーのPOT値を算出します。
 - femA* が陽性の場合、その検体は黄色ブドウ球菌 (*S.aureus*) であることが確認できます。また、MRSAの場合、POT 1の値の合計は64以上になります。
 - 検体間のPOT値を比較することで、菌体間の関係性を客観的に推測出来ます。
 - 集団感染から得られた菌体はPOT 1~3のPOT値が全て同一になります。(例: 図1の6と7、8と9)

解析結果 (エクセル計算シートは弊社製品HPに掲載しております)

カテゴリー	図1におけるサンプル番号								
	1	2	3	4	5	6	7	8	9
POT1	93	106	95	6	4	93	93	73	73
POT2	255	77	136	16	58	190	190	156	156
POT3	96	113	66	35	112	103	103	120	120

同一菌株同士と推定

表2 代表的なMRSAとPOT1値との関係

POT1	CC	SCCmec	備考
64	59	V	PVL産生株が多い。
64	89	V	ETB産生株が多い
65	89	不明	壊れたSCCmec type II b保有株の可能性
70	121	V	ETA産生株が多い
73	89	II b	小児流行クローン。ETB産生株が多い
77	5	II ut	SCCmec type II, subtype不明
85	5	不明	壊れたSCCmec type II a保有株の可能性
93	5	II a	院内感染型MRSA (NY/Japanクローン)
98	8	I	
104	12	IV	
104	59	IV	
104	72	IV	
104	89	IV	
106	1	IV	
106	8	IV	USA300の多くは106-77-113
108	5	IV	
110	30	IV	PVL産生株が多い

解析能

2000~2007年に10施設で分離された黄色ブドウ球菌552株について、POT法とPFGE法で識別試験を行った結果(菌株の内訳は、NY/Japanクローン MRSA388株、その他のMRSA82株、メチシリン感受性黄色ブドウ球菌(MSSA)82株)、POT法のSimpson's indexは約0.99であり、PFGE法と同等の識別能を有しておりました。

参考文献 Suzuki.M et al. *J.Appl.Microbiol.* **101**(4):938-947 (2006)
Suzuki.M et al. *J.Appl.Microbiol.* **107**(4):1367-1374 (2009)



PCR / リアルタイムPCRキット (Kogene Biotech社製)

KogeneBiotech社は2000年に設立された韓国のPCR/リアルタイムPCRキット市場の業界リーダーであり、CE-IVDマークを取得している製品も多く開発しています。新しい市場の開拓や遺伝子解析キットの研究開発に大きな努力を傾注しており、臨床診断分野を中心に約500種類のPCR/リアルタイムPCRキットをラインナップしています。それぞれのキットには酵素・ポジティブコントロール等、PCRに必要な試薬がすべて同封されております。

※日本国内においては試験研究用試薬としての販売となります。

特長

- 迅速な解析** 同時に複数遺伝子を検出可能なPCR、電気泳動が不要なリアルタイムPCRキット
- 多彩なラインナップ** 臨床診断分野を中心に約500種類のキットをラインナップ

製品ラインナップ

病原性細菌検出用 PCR/リアルタイムPCRキット 検出対象菌種一覧

- *Allcyclobacillus* (アリシクロバチルス属)
- *Bacillus cereus* (セレウス菌)
- *Crostridium perfringens* (ウェルシュ菌)
- *Campylobacter jejuni* (カンピロバクター)
- Diarrheal *E. coli* (*E. coli* O157, 下痢原性大腸菌)
- *Enterobacter sakazaki* (サカザキ菌)
- *Enterococcus faecium/faecalis* (腸球菌)
- *Legionella pneumophila* (レジオネラ菌)
- *Listeria monocytogenes* (リステリア菌)
- *Pseudomonas aeruginosa* (緑膿菌)
- *Salmonella enteritidis* (サルモネラ腸炎菌)
- *Salmonella* spp. (サルモネラ属菌)
- *Shigella* spp. (赤痢菌)
- *Staphylococcus aureus* (黄色ブドウ球菌)
- *Vibrio cholerae* (コレラ菌)
- *Vibrio parahaemolyticus* (腸炎ビブリオ菌)
- *Vibrio vulnificus* (ビブリオ・バルニフィカス)
- VRE (バンコマイシン耐性腸球菌)
- *Yersinia enterocolitica* (腸炎エルシニア菌)

その他検出キットラインナップ

腸管系ウイルス

Adenovirus, Rotavirus, Norovirus ... 他

インフルエンザウイルス

Influenza A, B, Avian Influenza ... 他

呼吸器関連細菌・ウイルス

Rhinovirus, Measlesvirus, Coronavirus ... 他

原虫/熱帯病/ダニ媒介原因菌

Kudoa / Zika virus / Rickettsia ... 他

獣医学研究用

Bovine leukemia virus, BVDV, PEDV, ... 他

新型コロナウイルス 変異検出用

G339H, G446S, Q493R, L452R, P681R ... 他

動物種検出用

Chicken, Sheep, Bovine, Goat ... 他

食品アレルギー検出用

Shrimp & Crab, Peanuts, Milk, Egg ... 他

ハラル試験用

Porcine species Real-time PCRキット

遺伝子組み換え作物 (GMO) 検出用

GM Soy, Maize, Screening Kit ... 他

植物病原ウイルス検出用

Rice dwarf virus, Tomato mosaic virus ... 他



PCR / リアルタイムPCRキット (Kogene Biotech社製)

製品情報 (一部抜粋)

病原性細菌検出用 コンベンショナルPCRキット

製品番号(メーカーコード)	製品名 / 検出菌種	検出対象遺伝子	包装	希望価格(円)
49025-39 (P0132T)	PowerChek™ Enterococcus Duplex Detection Kit <i>Enterococcus faecium, Enterococcus faecalis</i>	<i>E. faecium(ddl), E. faecalis(ddl)</i>	100	78,000
49025-40 (P0133T)	PowerChek™ Campylobacter Triplex Detection Kit <i>Campylobacter spp., Campylobacter jejuni, Campylobacter coli</i>	16s, hipO, lysC	100	85,000
49025-43 (P0136T)	PowerChek™ Salmonella Triplex Detection Kit <i>Salmonella spp., Salmonella enteritidis, Salmonella typhimurium</i>	invA, prot6e, fliC	100	85,000
49025-21 (P0115)	PowerChek™ Multiplex Pathogen Detection Kit (8-plex) Diarrheal <i>E. coli</i> EHEC (腸管出血性大腸菌), <i>Staphylococcus aureus</i> , <i>Bacillus cereus</i> , <i>Listeria monocytogenes</i> , <i>Vibrio parahaemolyticus</i> , <i>Salmonella</i> spp., <i>Yersinia enterocolitica</i> , <i>Shigella</i> spp.	VT2, femA, groEL, prfA, toxR, invA, inv, IpaH	100	138,000

病原性細菌検出用 リアルタイムPCRキット

製品番号(メーカーコード)	製品名 / 検出菌種	検出対象遺伝子	包装	希望価格(円)
49027-93 (R0152E)	PowerChek™ Salmonella Triplex Real-time PCR Kit <i>Salmonella spp., Salmonella enteritidis, Salmonella typhimurium</i>	prot6e, invA, IC Inner membrane protein	50	99,000
49175-44 (R0129E)	PowerChek™ Campylobacter Triplex Real-time PCR kit <i>Campylobacter spp., Campylobacter jejuni, Campylobacter coli</i>	hipO, glyA, 16S rDNA, IC	50	99,000
49175-39 (R0121E)	PowerChek™ EAEC/EIEC Real-time PCR Kit Diarrheal <i>E. coli</i> EAEC(腸管凝集性大腸菌), EIEC(腸管侵入性大腸菌)	aggR, ipaH, IC	50	86,000
49027-87 (R0136E)	PowerChek™ E.coli O157 & Salmonella Real-time PCR Kit <i>E. coli O157, Salmonella spp.,</i>	VT2, invA, IC	50	86,000
49026-50 (R0131T)	PowerChek™ Diarrheal E.coli 4-plex Real-time PCR kit I (VT1, VT1, LT, ST)-EHEC/ETEC Diarrheal <i>E. coli</i> EHEC (腸管出血性大腸菌), ETEC (腸管毒素原性大腸菌)	VT1, VT2, LT, ST	50	99,000
49027-89 (R0140T)	PowerChek™ Diarrheal E.coli 4-plex Real-time PCR kit II (eaeA, aggR, bfpA, ipaH)-EPEC/EIEC/EAEC Diarrheal <i>E. coli</i> EPEC(腸管病原性大腸菌), EIEC(腸管侵入性大腸菌), EAEC(腸管凝集性大腸菌)	eaeA, aggR, bfpA, ipaH	50	99,000
49176-72 (R0120)	PowerChek™ NTB/NTM Real-time PCR Kit <i>Mycobacterium</i> spp. NTM	ITS (<i>Mycobacterium</i> spp. specific region), IS6110 (MTB complex specific gene), IC	100	188,000

- ★本キットは試験・研究用として販売しております。ヒトや動物を対象にした医療や臨床診断の目的には使用しないでください。
- ★リアルタイムPCRキットの適応機種、蛍光プローブの種類に関しては、都度お問い合わせください。
- ★その他キットのラインナップに関しては、KogeneBiotech社総合カタログをご覧ください。

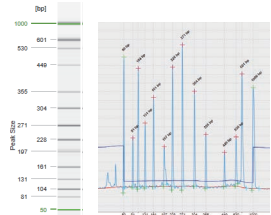
キャピラリー電気泳動装置QIAXcel (QIAGEN社製)

QIAXcel Connectは、DNA/RNAゲル解析に代わるキャピラリー電気泳動装置です。簡単な操作で、1ランあたり最高96サンプルの完全自動解析が可能です。さらに、12サンプルのDNAフラグメント解析を5~20分ほどの短時間で行えます。また、QIAXcel Connectには解析用のノートPC、QIAXcel ScreenGel Softwareが付属しており、データ解析とドキュメンテーションを簡便に行えます。多検体の効率的な解析にご活用ください。



© QIAGEN, all rights reserved

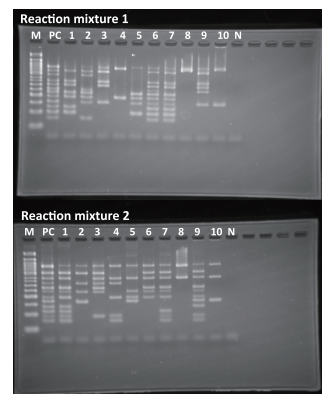
特長	
多検体の解析が容易	マニュアル操作なしに最大96サンプルの高速解析が可能
迅速な解析	12サンプルのDNAフラグメントを9~25分で解析
高感度	0.1 ng/μLの核酸濃度でも正確な結果
高分解能	3~5 bpの高い分析能で正確な解析(500bp以下)
高い安全性	即使用可能なゲルカートリッジで安全かつ簡便なシステム
データ解析が容易	解析に便利なデジタルデータを出力



QIAXcel Connect 解析例

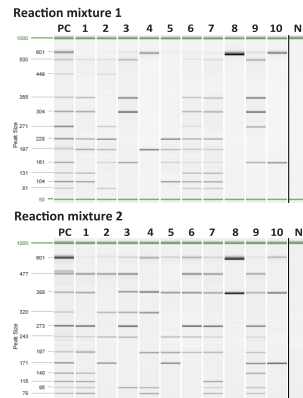
シカジーニラス® 分子疫学解析POTキット (黄色ブドウ球菌用) の増幅産物の解析 (10検体を解析する場合)

● アガロースゲル電気泳動にて解析



※ 使用したゲル・マーカー等
アガロース KANTO HC、TBE/バッファー、50 bp Ladder

● QIAXcelにて解析



※ 使用したキット・アラインメントマーカー
QIAXcel DNA High Resolution Kit、QX アラインメントマーカー 50 bp/1 kb

所要時間：約130分
 ゲル作成：30分
 アガロースゲル電気泳動：60分
 EtBr染色：染色 30分、脱色 10分

所要時間：約20分
 ゲル作成：0分
 キャピラリー電気泳動：約10分 × 2ラン分
 EtBr染色：0分

製品情報

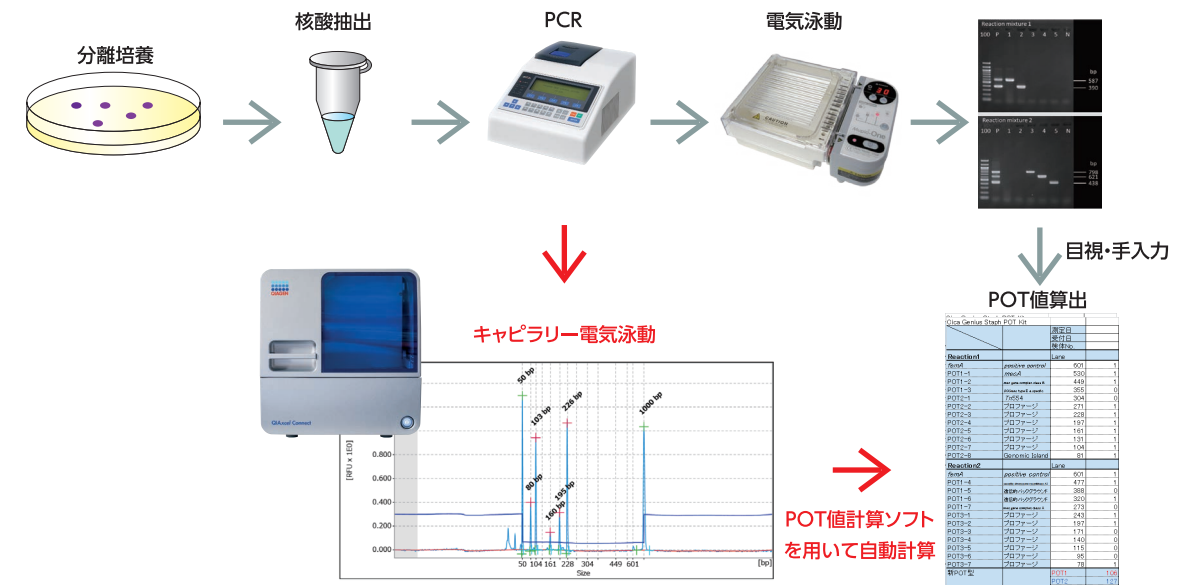
製品番号	メーカー型番	製品名	容量	希望価格(円)
49191-44	9003111	QIAXcel Connect System(Depot) FUL-1 ^{※1}	1台	4,005,000
49191-45	9003112	QIAXcel Connect System(Depot) FUL-2 ^{※2}	1台	4,576,000
49191-46	9003113	QIAXcel Connect System(Depot) FUL-3 ^{※3}	1台	5,147,000
49191-04	929002	QIAXcel DNA High Resolution Kit	1,200回分	148,000
49191-17	929526	QX アラインメントマーカー 50 bp/1 kb	1.5 mL	26,500
49191-42	929705	窒素ガスシリンダー	6本	29,500

※1：1年ごとの定期点検、1年保証付 / ※2：1年ごとの定期点検、2年保証付 / ※3：1年ごとの定期点検、3年保証付
 全て設置・基本取扱説明付。保証の範囲に関しましては、当社営業までお問い合わせください。
 内容物：● QIAXcel Connect 本体 ● QIAXcel ScreenGel ソフトウェア ● 解析用コンピューター ● 取扱説明書

キャピラリー電気泳動装置QIAXcel — オプション機能

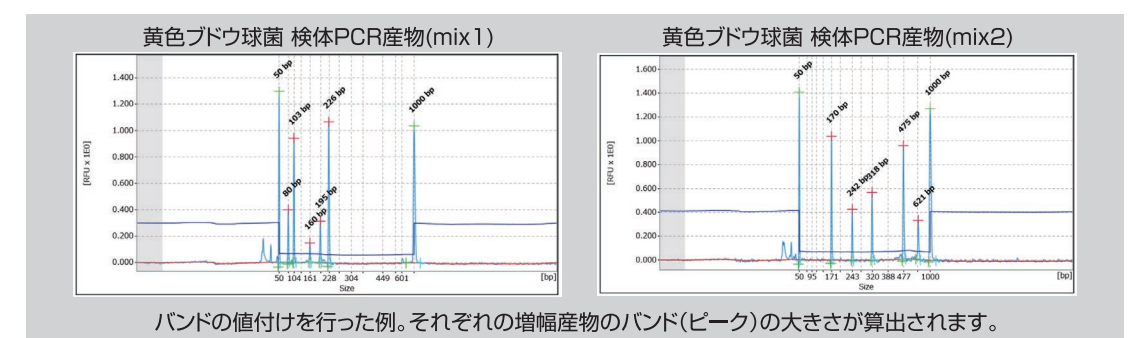
POT値算出補助機能

QIAXcel Connectのピークコーリング機能とPOT値自動計算補助ソフトを使用することで、QIAXcel電気泳動結果からPOT値の自動算出が可能になりました。



■ POT値自動計算補助ソフト 機能概要

I：POTキット推奨条件にてPCR産物を電気泳動、QIAXcel Connectの機能を用いて mix1、mix2それぞれのポジティブコントロールをマーカーに設定し、検体のバンドの値付けを行う。



- II：QIAXcel Connectのピークコーリング機能を用いて 各POTキット推奨条件にて目的の検体のピークコーリングを行う。
- III：ピークコーリングの結果を出力し、POT値自動計算補助ソフトに入力する。
- IV：POT値が自動的に算出される。

POT値自動計算補助ソフトを用いた解析例

項目	MRSA	MRSA	ATOC2	ATOC2	ATOC4
検体No.	SAPOT1	SAPOT2	ATOC2	ATOC2	ATOC4
Pos	AB	AB	EB	EB	EB
Reaction1					
ItemA	591	1	1	1	1
POT1-1	530	1	1	0	1
POT1-2	449	0	1	0	0
POT1-3	355	1	0	0	0
POT2-1	394	1	0	0	1
POT2-2	271	0	1	0	0
POT2-3	228	1	0	0	1
POT2-4	197	1	1	1	0
POT2-5	161	0	1	0	1
POT2-6	131	1	0	0	0
POT2-7	104	1	0	0	1
POT2-8	81	0	1	0	0
Reaction2					
ItemA	591	1	1	1	1
ItemB	...				

※ 本ツールはPOT値解析のための補助ツールです。出力された結果は、必ず目視にて確認・判断を行ってください。
 ※ POT値自動計算補助ソフト等の詳細に関しては、弊社営業まで直接お問い合わせください。

PCR装置・消耗品

リアルタイムPCR装置 (Roche社製)

LightCycler® 96



LightCycler® 480



製品番号	製品名	包装	希望価格(円)
49777-01	LightCycler® 96	1台	3,570,000
49777-24	LightCycler® 480 (384ウェル)	1台	7,400,000
49777-25	LightCycler® 480 (96ウェル)	1台	6,800,000

LightCycler®消耗品

製品番号	製品名	包装	希望価格(円)
49777-03	LightCycler® 8-Tube Strips (white)	10×12 strips&caps	14,300
49777-04	LightCycler® 480 Multiwell Plate 96, white	50 plates	48,800
49777-27	LightCycler® 480 Multiwell Plate 384, white	50 plates	48,800
49777-28	LightCycler® 480 Multiwell Plate 96, clear	50 plates	48,800
49777-30	LightCycler® 480 Multiwell Plate 384, clear	50 plates	48,800
49777-31	LightCycler® 480 Sealing Foil	50 foils	12,400

サーマルサイクラー (ASTECC社製)

ジーンアトラスK02



ジーンアトラス482



グラジエント



ジーンアトラス
スタンダード



エコノミー



製品番号	製品名	包装	希望価格(円)
49909-39	ジーンアトラスK02 (32ウェル)	1台	365,000
49909-02	ジーンアトラス482 (48ウェル)	1台	425,000
49909-01	ジーンアトラスE02 エコノミー仕様	1台	540,000
49909-03	ジーンアトラスG02 グラジエント仕様	1台	635,000
49909-04	ジーンアトラスS02 スタンダード仕様	1台	595,000

ジーンアトラス消耗品

製品番号	製品名	包装	希望価格(円)
49909-07	シンウォールチューブ ドーム 0.2 mL	1000本	8,000
49909-08	シンウォールチューブ フラット 0.2 mL	1000本	8,000
49909-09	8連 シンウォールチューブ 0.2 mL (AT-028)	125本	14,000
49909-10	8連 シンウォールチューブ キャップ 0.2 mL (AT-028用)	125本	3,000

関連機器・消耗品

電気泳動槽 (Mupid社製)

Mupid-One



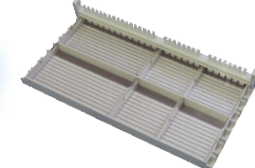
Mupid-exU



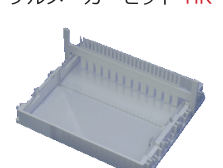
Mupid-2plus



ゲルメーカーセット-HR



Mupid-exU用
ゲルメーカーセット-HR



製品番号	製品名	包装	希望価格(円)
49904-37	Mupid-One (耐熱性ゲルメーカーセット標準付属)	1台	62,000
49904-01	Mupid-exU	1台	56,950
49904-00	Mupid-2plus	1台	40,760
49904-17	Mupid-2X (買い替え専用)	1台	25,520

※ Mupid-2Xにはゲルメーカーセットは付属しておりません。ゲルメーカーセットは2plusと共通です。

49904-12	ゲルメーカーセット-HR(耐熱性) Mupid-2plus/2X/exU対応	1セット	12,570
49904-26	Mupid-exU用ゲルメーカーセット-HR(耐熱性)	1セット	10,470

ゲル撮影装置

SCOPE21



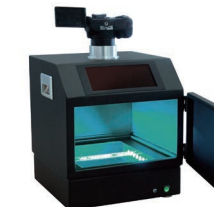
ゲルシーンタプレット



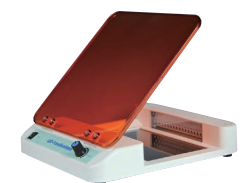
デュアルUV
トランスイルミネーター



FAS-Digi Compact



LEDトランスイルミネーター
LEDT-1610



製品番号	製品名	包装	メーカー	希望価格(円)
49908-00	SCOPE21 ※1	1台	OPTIMA	364,000
49909-36	ゲルシーンタプレットGS-SU ※2	1台	ASTECC	395,000
49909-37	タプレットPC (GS-SU用)	1台	ASTECC	都度見積
49909-06	デュアルUVトランスイルミネーター UVA-15	1台	ASTECC	216,000
49761-09	FAS-Digi Compact ※3	1台	日本ジェネティクス	600,000
49908-16	LEDトランスイルミネーター LEDT-1610 ※4	1台	OPTIMA	48,000

※1 SCOPE21には写真保存用のSDHCカードが付属しておりません。別途必要となります。

※2 ゲルシーンタプレットGS-SUでゲルの撮影をする場合、別途タプレットPC(GS-SU用)とデュアルUVトランスイルミネーター UVA-15が必要となります。

※3 FAS-Digi Compactは高感度CMOSカメラ、Blue/Green LEDイルミネーター搭載モデルです。

※4 LEDT-1610はLEDイルミネーターです。カメラが付属しておりませんので、お手持ちのスマートフォン等を用いて撮影してください。

関連機器

ブロックインキュベーター (ASTECC社製)

- ・ホルダーは載せ替えるだけの簡単設計
- ・BI-536はマイクロプレートが使用可能
- ・便利な液晶画面 (BI-526, 536)
- ・PID制御による安定した温度コントロール

製品番号	製品名	包装	希望価格(円)
49909-18	BI-516S ブロックインキュベーター	1台	220,000
49909-19	BI-516C ブロックインキュベーター	1台	210,000
49909-20	BI-516H ブロックインキュベーター	1台	155,000
49909-35	BI-526 ブロックインキュベーター	1台	320,000
49909-21	BI-526T ブロックインキュベーター カバーヒーター付き	1台	330,000
49909-27	BI-536 ブロックインキュベーター	1台	340,000
49909-28	BI-536T ブロックインキュベーター カバーヒーター付き	1台	375,000

■ サンプルホルダー (BI-516, 526共通)

製品番号	製品名	包装	希望価格(円)
49909-22	TM-00 スライドグラス用	1台	21,000
49909-23	TM-02 0.2 mL 80本用	1台	23,000
49909-24	TM-05 0.5 mL 48本用	1台	23,000
49909-25	TM-15 1.5 mL 30本用	1台	23,000
49909-26	TM-20 混合 0.5 mL 24本, 1.5 mL 15本用	1台	23,000

■ サンプルホルダー (BI-536共通)

製品番号	製品名	包装	希望価格(円)
49909-34	TM-000 スライドグラス用	1台	21,000
49909-30	TM-960 0.2 mL 96本用	1台	35,000
49909-31	TM-050 0.5 mL 77本用	1台	35,000
49909-32	TM-150 1.5 mL 30本用	1台	35,000
49909-33	TM-200 混合 0.5 mL 35本, 1.5 mL 20本用	1台	35,000



※BI-516S: サーモモジュールとセラミックヒーター搭載
 BI-516C: セラミックヒーター搭載
 BI-516H: セラミックヒーター加温専用タイプ搭載

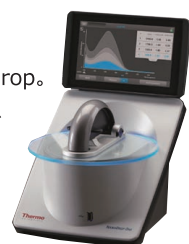


超微量分光光度計

NanoDrop One

超微量分光光度計のグローバルスタンダード

オールインワンの次世代NanoDrop。コンタミネーション影響の補正、気泡混入時のアラートなど様々な機能が付属。
 測定波長: 190~850 nm



NanoEX Plus NanoEX Lite

コンパクト・簡単・低価格がコンセプト

高精度・高品質・低価格を実現。起動後、すぐに測定が可能。
 測定波長: 190~850 nm (NanoEX Plus)
 260, 280, 600 nm (NanoEX Lite)



製品番号	製品名	包装	メーカー	希望価格(円)
49755-01	NanoDrop OneC (キュベット対応)	1台	Thermo Fisher SCIENTIFIC	2,100,000
49755-00	NanoDrop One	1台	Thermo Fisher SCIENTIFIC	1,795,000
49908-13	NanoEX Plus	1台	OPTIMA	1,380,000
49908-11	NanoEX Lite	1台	OPTIMA	890,000
49908-12	専用サーマルプリンター (NanoEXシリーズ用)	1台	OPTIMA	49,000

関連機器

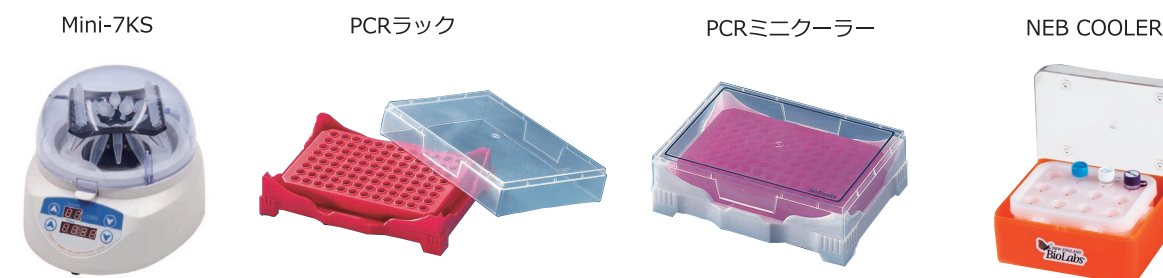
マイクロピペッター (BRAND社製)

製品番号	製品名	包装	希望価格(円)
70022-43	スターターキット Standard 0.5-10, 10-100, 100-1000 µL	3本	111,000
70022-32	トランスファーベッテS 可変式 0.5-10µL	1本	39,000
70022-35	トランスファーベッテS 可変式 10-100µL	1本	39,000
70022-37	トランスファーベッテS 可変式 100-1000µL	1本	39,000
70267-02	フィルターチップ チップボックス BIO-CERT 0.5-10µL	96本×10	35,400
70267-10	フィルターチップ チップボックス BIO-CERT 5-100µL	96本×10	31,800
70267-17	フィルターチップ チップボックス BIO-CERT 50-1000µL	96本×10	37,400
70029-39	卓上ピペットスタンド (6本用)	1本	22,000



スターターキット

その他機器・機材



製品番号	製品名	メーカー	用途	希望価格(円)
49761-10	マルチローター卓上遠心機 Mini-7KS	日本ジェネティクス	卓上遠心機	47,000
70055-02	PCRラック (5個入)	BRAND	PCRチューブ用ラック	10,000
70055-01	PCRミニクーラー (2個入)	BRAND	PCRチューブ用クーラー	25,000
49898-70	NEB COOLER	NEB	1.5 mLチューブ用クーラー	7,600
49899-04	NEB COOLER (3個入)	NEB	1.5 mLチューブ用クーラー	18,500
49761-11	FastGene 1.5mL マイクロチューブ (1000本)	日本ジェネティクス	1.5 mLテストチューブ	4,700
96930-23	滅菌ディスポループ 1µL (20本×50)	関東化学	ディスポーサブルループ	11,000
96930-24	滅菌ディスポループ 10µL (20本×50)	関東化学	ディスポーサブルループ	11,000

PASSTECH S1Basic



小型過酸化水素ガス除去装置。
 簡単かつ安全にCO₂インキュベーターや安全キャビネット等の除染をすることができます。

- ・有効性: 99.9999%の除染効果
- ・除染検証: ケミカルインジケーター使用
- ・無残留性: H₂O₂⇒H₂O+O₂ (水と酸素に分解)
- ・エアレーション: 分解触媒搭載
- ・ドライ方式: 腐食防止
- ・操作性: 除染時間調整可
- ・洗浄不要: 専用消耗品使用

製品番号	製品名	包装	メーカー	希望価格(円)
49908-14	小型過酸化水素ガス除去装置 PASSTECH S1Basic	1台	OPTIMA	380,000
49908-15	PASSTECH S1Basic 消耗品一式	6回分	OPTIMA	20,000