



アレルギーアイシリーズは、
食物アレルギーを高感度で正確に検出するためのキットです。

食物アレルギー定量検査キット

- ・アレルギーアイ ELISA II

食品	ふき取り	すすぎ水
----	------	------

食物アレルギー定性検査キット

- ・アレルギーアイ イムノクロマト 加熱用
- ・アレルギーアイ イムノクロマト 未加熱用
- ・アレルギーアイ クイック
- NEW** ・アレルギーアイ ふき取り検査用キット くるみ
- ・アレルギーアイ クイック Pluswab

食品	ふき取り	すすぎ水
食品	ふき取り	すすぎ水
	ふき取り	すすぎ水
	ふき取り	すすぎ水
	ふき取り	

アレルギーアイ® ELISA II

食品中のアレルギー濃度を定量するキットです。「アレルギー物質を含む食品の検査方法について」(平成26年3月26日消食表第36号消費者庁次長通知)のガイドラインに準拠した検査法で管理されたい方、アレルギーアイイムノクロマトで陽性になったサンプルのアレルギー混入量を確認されたい方におすすめです。

- ・毒物を含まず、取り扱いが容易
保管や廃棄が一般試薬と同様で、安全に使用できます。
- ・高感度に測定可能
0.78ng/mLから測定可能です。
- ・様々な食品の検査が可能
原材料から加工食品まで、幅広い食品の検査が可能です。
- ・定量性の高いキット
食品中で1~20ppmまでの定量が可能なキットです。
- ・優れた特異性
モノクローナル抗体を使用しており、特異性に優れています。



製品コードNo.		品名	容量	価格
49171-41	(77834)	アレルギーアイ ELISA II 卵	96 回用	80,000円
49171-42	(77836)	アレルギーアイ ELISA II 牛乳	96 回用	80,000円
49171-43	(77847)	アレルギーアイ ELISA II 小麦	96 回用	80,000円
49171-44	(77852)	アレルギーアイ ELISA II そば	96 回用	80,000円
49171-45	(77860)	アレルギーアイ ELISA II 落花生	96 回用	80,000円

アレルギーアイ® イムノクロマト 加熱用

原材料から加熱された加工食品まで幅広い食品に適用できる食物アレルギー検査キットです。設備や環境のふき取り溶液などの検査も可能です。通知ELISA法との高い相関があります。

- ・簡単に検査が可能
- ・原材料、加工済み食品など様々な食品に対応
- ・特異性の高いモノクローナル抗体を使用
- ・検査項目が充実、抽出液は全項目共通

アレルギーアイ® イムノクロマト 未加熱用 シングルステップ®

変性していない未変性(未加熱)の対象タンパク質を検出するためのキットです。特別な機器は必要なく、30分ほどで検査が可能です。1検体あたりのコストも安く、自主検査に最適です。

- ・簡単、迅速に検査が可能
- ・加圧、加熱されていない食品に対応
- ・特異性の高いモノクローナル抗体を使用
- ・低コストでの検査が可能

検出感度: 食品中 2ppm (対象食物アレルギーの総タンパク質)

保管温度: 1~30°C (高温多湿を避けて保存してください。)

検査手順

加熱用.....①②③④⑤
未加熱用...①→③④⑤

*前処理方法は使用するキットによって異なります。詳しくは取扱説明書をご確認ください。



①サンプルを均一化し抽出液を加える



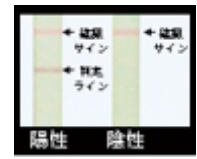
②沸騰水で10分抽出



③抽出サンプルをろ過



④前処理したろ液にテストストリップを浸す



⑤判定

製品コードNo.		品名	容量	価格
49171-05	(035035)	アレルギーアイ イムノクロマト 卵 加熱用	5 回用	12,000円
49171-06	(034806)		20 回用	32,000円
49171-07	(034963)	アレルギーアイ イムノクロマト カゼイン 加熱用	5 回用	12,000円
49171-08	(034811)		20 回用	32,000円
49171-09	(035001)	アレルギーアイ イムノクロマト 小麦 加熱用	5 回用	12,000円
49171-10	(034845)		20 回用	32,000円
49171-11	(035019)	アレルギーアイ イムノクロマト そば 加熱用	5 回用	12,000円
49171-12	(034874)		20 回用	32,000円
49171-13	(035022)	アレルギーアイ イムノクロマト 落花生 加熱用	5 回用	12,000円
49171-14	(034900)		20 回用	32,000円
49171-31	(035030)	アレルギーアイ イムノクロマト 甲殻類 加熱用	5 回用	12,000円
49171-15	(034903)		20 回用	32,000円
49171-28	(034984)	アレルギーアイ イムノクロマト ホエー 加熱用	5 回用	12,000円
49171-30	(034816)		20 回用	32,000円
49171-46	(080954)	アレルギーアイ イムノクロマト 大豆 加熱用	5 回用	12,000円
46171-47	(080946)		20 回用	32,000円
49171-48	(080944)	アレルギーアイ イムノクロマト ごま 加熱用	5 回用	12,000円
49171-49	(080941)		20 回用	32,000円
49171-66	(023312)	アレルギーアイ イムノクロマト アーモンド 加熱用	5 回用	12,000円
49171-67	(023176)		20 回用	32,000円
49171-73	(073979)	アレルギーアイ イムノクロマト くるみ 加熱用	5 回用	12,000円
49171-74	(074083)		20 回用	32,000円
49171-16	(054147)	アレルギーアイ イムノクロマト SS 卵 未加熱用	5 回用	10,000円
49171-17	(056213)		20 回用	26,000円
49171-18	(054150)	アレルギーアイ イムノクロマト カゼイン 未加熱用	5 回用	10,000円
49171-19	(056509)		20 回用	26,000円
49171-20	(054231)	アレルギーアイ イムノクロマト SS 小麦 未加熱用	5 回用	10,000円
49171-21	(055971)		20 回用	26,000円
49171-26	(054192)	アレルギーアイ イムノクロマト SS ホエー 未加熱用	5 回用	10,000円
49171-27	(055942)		20 回用	26,000円

アレルギーアイ® クイック

設備の洗浄・清掃後のアレルギー残留の有無を確認するためのキットです。
ふき取り後の溶液やすすぎ水(要希釈)に直接テストストリップをつけて、10分で迅速に検査可能です。

検出感度 検査試料中 0.2ppm (対象食物アレルギーの総タンパク質)
保管温度 1~30℃ (高温多湿を避けて保存してください。)

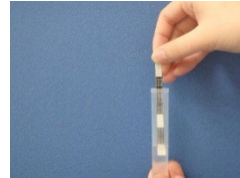
検査手順



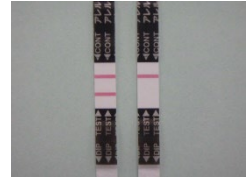
①緩衝液などで湿らせた綿棒で検査範囲をふき取る



②綿棒を緩衝液などに入れよく混ぜる



③DIPラインの位置までつけて3秒間待って取り出す



④10分後に判定

製品コードNo.	品名	容量	価格
49171-51 (027616)	アレルギーアイ クイック 卵	20 回用	24,000円
49171-52 (027648)	アレルギーアイ クイック 牛乳(カゼイン)	20 回用	24,000円
49171-53 (027826)	アレルギーアイ クイック 小麦	20 回用	24,000円
49171-54 (027868)	アレルギーアイ クイック そば	20 回用	24,000円
49171-55 (027907)	アレルギーアイ クイック 甲殻類	20 回用	24,000円
49171-61 (027878)	アレルギーアイ クイック 落花生	20 回用	24,000円
49171-63 (027949)	アレルギーアイ クイック ごま	20 回用	24,000円
49171-71 (027933)	アレルギーアイ クイック 大豆	20 回用	24,000円
49171-56 (089882)	アレルギーアイ クイック 卵 ふき取り綿棒5本つきパック	5 回用	8,000円
49171-57 (089887)	アレルギーアイ クイック 牛乳(カゼイン)ふき取り綿棒5本つきパック	5 回用	8,000円
49171-58 (053075)	アレルギーアイ クイック 小麦 ふき取り綿棒5本つきパック	5 回用	8,000円
49171-59 (053088)	アレルギーアイ クイック そば ふき取り綿棒5本つきパック	5 回用	8,000円
49171-60 (053185)	アレルギーアイ クイック 甲殻類 ふき取り綿棒5本つきパック	5 回用	8,000円
49171-62 (053148)	アレルギーアイ クイック 落花生 ふき取り綿棒5本つきパック	5 回用	8,000円
49171-64 (053240)	アレルギーアイ クイック ごま ふき取り綿棒5本つきパック	5 回用	8,000円
49171-72 (053237)	アレルギーアイ クイック 大豆 ふき取り綿棒5本つきパック	5 回用	8,000円

NEW

アレルギーアイ® ふき取り検査用キット くるみ

くるみを対象に洗浄・清掃後のアレルギー検査を実施される際は、本キットをご利用ください。
ふき取り溶液に抽出液成分を添加することで、脂質やポリフェノールを多く含む水に溶けだしにくいくるみのタンパク質を溶かし、ふき取り溶液中のくるみを高感度に検出可能になりました。

検出感度 検査試料中 0.2ppm (対象食物アレルギーの総タンパク質)
保管温度 1~30℃ (高温多湿を避けて保存してください。)

検査手順



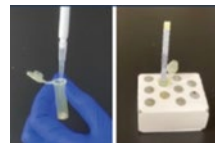
①綿棒でふき取る



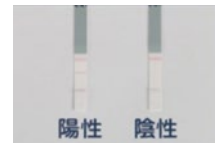
②ふき取り検査用添加液を1mL加える



③綿棒をボトルに戻して混ぜる



④100μLを検出液に添加してよく混ぜ、テストストリップを挿す



⑤20分後に判定

製品コードNo.	品名	容量	価格
49171-78 (037736)	アレルギーアイ ふき取り検査用キット くるみ	20 回用	28,000円
49171-79 (037723)	アレルギーアイ ふき取り検査用キット くるみ ふき取り綿棒5本つきパック	5 回用	10,000円

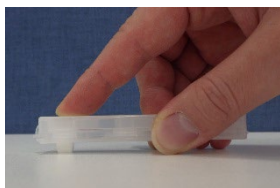
アレルギーアイ® クイック Pluswab

食品製造ラインの食物アレルギー物質残留を確認するための検査キットです。
ふき取り部とテストスティックが一体となった形状で、このキット1つで検査可能です。

- ・ふき取るための綿棒や緩衝液は不要
これからふき取り検査を始めたい方におすすめです。
- ・迅速な検査
ふき取って抽出展開液を滴下してから10分後にアレルギーの有無を判定できます。
- ・検出感度
1 μ g / 100 cm²
(ふき取り箇所に残存している対象食物アレルギータンパク質)



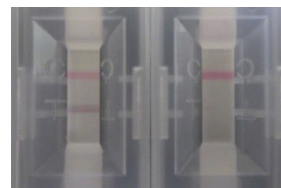
検査手順



①検査箇所へふき取り部を
水平に押し当てながらふき取る



②抽出展開液ボトルの先端を
ふき取り部にトントンと押し付ける



③10分後に判定する
左:陽性 右:陰性

製品コードNo.	品名	容量	価格
49171-68 (019517)	アレルギーアイ クイック Pluswab 卵	5 回用	9,000円
49171-69 (019768)	アレルギーアイ クイック Pluswab 牛乳(カゼイン)	5 回用	9,000円
49171-70 (019771)	アレルギーアイ クイック Pluswab 小麦	5 回用	9,000円

関連製品

フキトレール(PBS)

滅菌希釈液入りのふき取り検査キットです。
滅菌済で微生物・アレルギーのふき取り検査に使用できます。
ふき取り部位はスポンジクロス構造で毛羽立ちが発生しません。
内容液:リン酸緩衝生理食塩水 10mL/本



製品コードNo.	品名	容量	価格
49295-00	フキトレール(PBS)	100本入	13,400円

- 本記載の製品は、試薬(試験、研究用として用いる化学薬品)としての用途にご利用ください。 ● 本記載価格に、消費税等は含まれておりません。
- 本記載の製品情報は予告なく変更する場合があります。最新情報は、弊社ホームページ「Cica-Web」をご確認ください。

 **関東化学株式会社**
試薬事業本部

〒103-0022 東京都中央区日本橋室町2丁目2番1号
TEL: 03-6214-1093
HP: <https://www.kanto.co.jp>

FC-003 (202404)