

SIMDOS® FEM1.10

SIMDOS® FEM1.02

LIQUIPORT® NF100

LIQUIPORT® NF300



Kanto Reagents

# ダイヤフラム式液体ポンプ

DIAPHRAGM LIQUID DOSING PUMP · DIAPHRAGM LIQUID TRANSFER PUMP

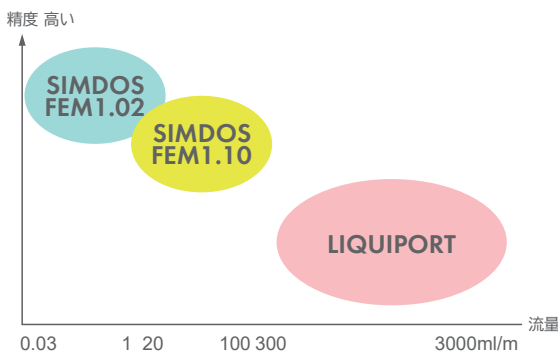
## ダイヤフラム式液体ポンプが最適な 6つのワケ

- 01 流量精度が高く、耐食性があるためラボでの使用用途に最適
- 02 ご使用になる溶媒・試薬によってポンプヘッドを選択でき、強酸性のメディアも送液することが可能
- 03 長寿命でメンテナンスフリー
- 04 脈動が少ない
- 05 操作が容易
- 06 チューブをしごくような動作が無いために消耗品が無く、ランニングコストが不要

	ダイヤフラムポンプ 	ペリスタ/チューブポンプ	シリンジポンプ
ポンプ本体			
寿命時間	○	×	△
耐食性/耐薬品性	○	△	○
メンテナンス	○	×	△
脈動	△	△	○
操作性	○	△	△
精度/定量性	○	×	○
キャリブレーションが容易	○	×	×
吐出圧	○	△	○
サイズ	○	×	×
機器コスト	○	○	×
ランニングコスト	○	×	△

## KNF社製ダイヤフラム式ポンプの ポジション

KNF社製ダイヤフラム式ポンプはラボ用途によって製品のポジションが明確です  
用途と使用する溶剤に応じて最適なポンプをお選びいただけます。



ダイアフラム式定量送液ポンプ

# SIMDOS® FEM1.02

シムドス FEM1.02



## 主な用途

- 試薬・有機溶媒の移送・注入
- 有機合成、高分子化学
- 合成化学、水質検査、環境化学
- イオン交換膜の洗浄
- 液体クロマトグラフィー
- 食品関連
- マイクロリアクター
- 限外ろ過

- ▶ 0.03ml/minからの極微量の流量設定
- ▶ 分注機能により設定した回数の送液が可能
- ▶ 軽量・小型でポータブル
- ▶ 優れた送液精度・簡単で直感的な操作性
- ▶ メンテナンスフリー、長寿命
- ▶ 脈動が少ない
- ▶ 溶媒に対応して選択できるポンプヘッド
- ▶ 低騒音、低振動、自吸式(呼び水不要)、空運転可能
- ▶ 流量を較正できるキャリブレーション機能
- ▶ 保護等級:IP65
- ▶ 表示ディスプレイの言語選択可能(日本語、英語、中国語など)
- ▶ マニュアルタイプ(.18S)とリモートコントロール機能付き(.18RC)、PCソフト制御(.18RCP)の3つバージョン

## インラインフィルター FS60 (標準構成)

液体ポンプのパフォーマンス(流量、流量制精度、再現性など)は、溶媒に溶けきれない固形物や繊維質がポンプヘッドやバルブ周辺に固着すると影響されます。吸引できない、吸引能力が低下するなどの影響が出る場合があります。これらの問題を防ぐ目的で数種のフィルターが開発されました。



FS60T(PVDF)



FS60X(PEEK)

FS60X(PEEK) : KT,FT,ST モデル  
FS60T(PVDF) : TT モデル

流量精度	±2%	タイマー設定	1秒～99時間59秒
再現性	±1%	電圧/周波数	AC100～240V 50/60Hz
許容周囲温度	+5～40℃	外部制御 (.18RC)	アナログ制御: 0～5V, 0～10V 4～20mA, 0～20mAにより流量を制御
許容液体温度	+5～80℃	外形寸法	149×93×145mm
許容液体粘度	150cSt		

モデル	マニュアル操作	外部制御 アナログ入力/デジタル入力 フットスイッチ接続	RS232C シリアル インターフェース	PCアプリ 無償
.18S	○			
.18RC	○	○		
.18RCP	○	○	○	○

製品番号	型式	大気圧時の 流量 (ml/min) (水温 20℃)	最大 吸引揚程 (水柱m)	最大 吐出揚程 (水柱m)	消費 電力 (W)	接液部材			操作方法	操作口径	質量 (kg)
						ポンプヘッド	ダイアフラム	バルブ			
166071/165467	SIMDOS FEM 1.02KT.18S	0.03～20	2	60	10	PP	PTFEコーティング	FFKM	手動	UNF 1/4"-28	0.9
166072/165467	SIMDOS FEM 1.02TT.18S	0.03～20	2	60	10	PVDF	PTFEコーティング	FFKM	手動	UNF 1/4"-28	
164970/165467	SIMDOS FEM 1.02FT.18S	0.03～20	2	60	10	PTFE	FFKM	FFKM	手動	UNF 1/4"-28	
166259/165467	SIMDOS FEM 1.02ST.18S	0.03～20	2	60	10	SUS	PTFEコーティング	FFKM	手動	UNF 1/4"-28	
166073/165467	SIMDOS FEM 1.02KT.18RC	0.03～20	2	60	10	PP	PTFEコーティング	FFKM	手動または外部制御	UNF 1/4"-28	
166074/165467	SIMDOS FEM 1.02TT.18RC	0.03～20	2	60	10	PVDF	PTFEコーティング	FFKM	手動または外部制御	UNF 1/4"-28	
164971/165467	SIMDOS FEM 1.02FT.18RC	0.03～20	2	60	10	PTFE	FFKM	FFKM	手動または外部制御	UNF 1/4"-28	
166260/165467	SIMDOS FEM 1.02ST.18RC	0.03～20	2	60	10	SUS	PTFEコーティング	FFKM	手動または外部制御	UNF 1/4"-28	
166075/165467	SIMDOS FEM 1.02KT.18RCP	0.03～20	2	60	10	PP	PTFEコーティング	FFKM	手動/外部制御/PCアプリ	UNF 1/4"-28	
166076/165467	SIMDOS FEM 1.02TT.18RCP	0.03～20	2	60	10	PVDF	PTFEコーティング	FFKM	手動/外部制御/PCアプリ	UNF 1/4"-28	
166077/165467	SIMDOS FEM 1.02FT.18RCP	0.03～20	2	60	10	PTFE	FFKM	FFKM	手動/外部制御/PCアプリ	UNF 1/4"-28	
166261/165467	SIMDOS FEM 1.02ST.18RCP	0.03～20	2	60	10	SUS	PTFEコーティング	FFKM	手動/外部制御/PCアプリ	UNF 1/4"-28	

※:低沸点溶媒の液送などユーザー様の用途に合わせたポンプヘッド/バルブなどをご提案させていただきますのでお問い合わせください。

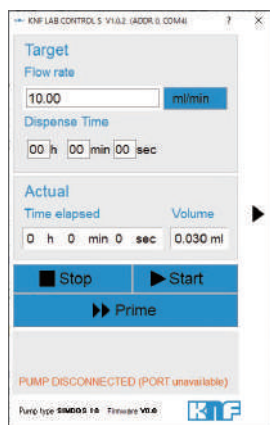
ダイヤフラム式定量送液ポンプ

# SIMDOS® FEM1.10

シムドス FEM1.02



### RCPモデル用PCアプリ画面



### 主な用途

- 試薬・有機溶媒の移送・注入
- 有機合成、高分子化学
- 合成化学、水質検査、環境化学
- イオン交換膜の洗浄
- 液体クロマトグラフィー
- 限外ろ過

- ▶ 1 ~ 100ml/min からの流量設定
- ▶ 軽量・小型でポータブル
- ▶ 優れた送液精度・簡単に直感的な操作性
- ▶ メンテナンスフリー、長寿命
- ▶ 脈動が少ない
- ▶ 溶媒に対応して選択できるポンプヘッド
- ▶ 低騒音、低振動、自吸式(呼び水不要)、空運転可能
- ▶ 流量を較正できるキャリブレーション機能
- ▶ 保護等級：IP65
- ▶ 表示ディスプレイの言語選択可能(日本語、英語、中国語など)
- ▶ マニュアルタイプ(.18S2)とリモートコントロール機能付き(.18RC2)、PCソフト制御(.18RCP2)の3つバージョン

流量精度	±2%	タイマー設定	1秒~99時間59秒
再現性	±1%	電圧/周波数	AC100~240V 50/60Hz
許容周囲温度	+5~40℃	外部制御(.18RC)	アナログ制御：0~10V, 4~20mA, 0~20mAにより流量を制御
許容液体温度	+5~80℃	外形寸法	149×93×145mm
許容液体粘度	150cSt		

### インラインフィルター FS25 (標準構成)

液体ポンプのパフォーマンス(流量、流量制精度、再現性など)は、溶媒に溶けきらない固形物や繊維質がポンプヘッドやバルブ周辺に固着すると影響されます。吸引できない、吸引能力が低下するなどの影響が出る場合があります。これらの問題を防ぐ目的で数種のフィルターが開発されました。



製品番号	型式	大気圧時の流量 (ml/min) (水温 20℃)	最大吸引揚程 (水柱m)	最大吐出揚程 (水柱m)	消費電力 (W)	接液部材			操作方法	操作口径	質量 (kg)
						ポンプヘッド	ダイヤフラム	バルブ			
167523/160160	SIMDOS FEM 1.10KT.18S2	1~100	3	60	10	PP	PTFEコーティング	FFKM	手動	内径4mm・外径6mm	0.9
167524/160160	SIMDOS FEM 1.10TT.18S2	1~100	3	60	10	PVDF	PTFEコーティング	FFKM	手動	内径4mm・外径6mm	
167525/160160	SIMDOS FEM 1.10FT.18S2	1~100	3	60	10	PTFE	PTFEコーティング	FFKM	手動	内径4mm・外径6mm	
167200/160160	SIMDOS FEM 1.10ST.18S2	1~100	3	60	10	SUS	PTFEコーティング	FFKM	手動	内径4mm・外径6mm	
167526/160160	SIMDOS FEM 1.10KT.18RC2	1~100	3	60	10	PP	PTFEコーティング	FFKM	手動または外部制御	内径4mm・外径6mm	
167527/160160	SIMDOS FEM 1.10TT.18RC2	1~100	3	60	10	PVDF	PTFEコーティング	FFKM	手動または外部制御	内径4mm・外径6mm	
167528/160160	SIMDOS FEM 1.10FT.18RC2	1~100	3	60	10	PTFE	PTFEコーティング	FFKM	手動または外部制御	内径4mm・外径6mm	
167202/160160	SIMDOS FEM 1.10ST.18RC2	1~100	3	60	10	SUS	PTFEコーティング	FFKM	手動または外部制御	内径4mm・外径6mm	
167047/160160	SIMDOS FEM 1.10KT.18RCP2	1~100	3	60	10	PP	PTFEコーティング	FFKM	手動/外部制御/PCアプリ	内径4mm・外径6mm	
167222/160160	SIMDOS FEM 1.10TT.18RCP2	1~100	3	60	10	PVDF	PTFEコーティング	FFKM	手動/外部制御/PCアプリ	内径4mm・外径6mm	
167042/160160	SIMDOS FEM 1.10FT.18RCP2	1~100	3	60	10	PTFE	PTFEコーティング	FFKM	手動/外部制御/PCアプリ	内径4mm・外径6mm	
167204/160160	SIMDOS FEM 1.10ST.18RCP2	1~100	3	60	10	SUS	PTFEコーティング	FFKM	手動/外部制御/PCアプリ	内径4mm・外径6mm	

※低沸点溶媒の液送などユーザー様の用途に合わせたポンプヘッド/バルブなどをご提案させていただきますのでお問い合わせください。

ダイアフラム式送液ポンプ

# LIQUIPORT® NF100・NF300

リキポートNF100・NF300

- ▶ コンパクトサイズなニューデザイン(グッドデザイン賞受賞)
- ▶ シンプルで優れた操作性
- ▶ 流量コントロール機能を搭載、ダイヤルにて流量を可変
- ▶ 低振動、低騒音、自吸式(呼び水不要)、空運転可能
- ▶ 優れた耐食性、メンテナンスフリー
- ▶ 溶媒に対応して選択できるポンプヘッド
- ▶ アナログ制御による外部制御可能(RC タイプ)
- ▶ 保護等級 IP65
- ▶ 高吐出タイプをラインアップ 40mWg(4bar)

- ▶ 新たにDCブラシレスモータを採用
- ▶ 製品寿命が大幅に向上
- ▶ サーマルスイッチを搭載



許容周囲温度	+5~40℃	許容液体粘度	150cSt
許容液体温度	+5~80℃	電圧/周波数	AC100~240V 50/60Hz
外部制御 (.18RC)	●アナログ制御：0~10Vにより15~100%の流量を制御 ●出力信号不良を知らせるアラーム ●TTLスイッチによるスタート/ストップ制御 ●外部制御用ケーブル付属		
外形寸法	NF100/1.100：130×90×177mm NF300/1.300：160×104×188mm		

※送液チューブは付属していません。

製品番号	型式	大気圧時の 流量 (ml/min) (水温 20℃)	最大 吸引揚程 (水柱m)	最大 吐出揚程 (水柱m)	消費 電力 (W)	接液部材			操作方法	操作口径	質量 (kg)
						ポンプヘッド	ダイアフラム	バルブ			
179090/153257	NF100KT.18S	0.2~1.3	3	10	12	PP	PTFEコーティング	FFKM	手動	8	1.0
179091/153257	NF100TT.18S					PVDF					
179092/153257	NF100FT.18S					PTFE					
179093/153257	NF100KT.18RC	0.2~1.3	3	10	12	PP	PTFEコーティング	FFKM	手動または外部制御	8	1.0
179094/153257	NF100TT.18RC					PVDF					
179095/153257	NF100FT.18RC					PTFE					
179096/153257	NF1.100KT.18S	0.2~1.3	3	40	16	PP	PTFEコーティング	FFKM	手動	12	1.5
179097/153257	NF1.100TT.18S					PVDF					
179098/153257	NF1.100FT.18S					PTFE					
179099/153257	NF1.100KT.18RC	0.2~1.3	3	40	16	PP	PTFEコーティング	FFKM	手動または外部制御	12	1.5
179100/153257	NF1.100TT.18RC					PVDF					
179101/153257	NF1.100FT.18RC					PTFE					
179102/153257	NF300KT.18S	0.5~3.0	3	10	29	PP	PTFEコーティング	FFKM	手動	12	1.5
179103/153257	NF300TT.18S					PVDF					
179104/153257	NF300FT.18S					PTFE					
179105/153257	NF300KT.18RC	0.5~3.0	3	10	29	PP	PTFEコーティング	FFKM	手動または外部制御	12	1.5
179106/153257	NF300TT.18RC					PVDF					
179107/153257	NF300FT.18RC					PTFE					
179108/153257	NF1.300KT.18S	0.5~3.0	3	40	34	PP	PTFEコーティング	FFKM	手動	12	1.5
179109/153257	NF1.300TT.18S					PVDF					
179110/153257	NF1.300FT.18S					PTFE					
179111/153257	NF1.300KT.18RC	0.5~3.0	3	40	34	PP	PTFEコーティング	FFKM	手動または外部制御	12	1.5
179112/153257	NF1.300TT.18RC					PVDF					
179113/153257	NF1.300FT.18RC					PTFE					

※低沸点溶媒の液送などユーザー様の用途に合わせたポンプヘッド/バルブなどをご提案させていただきますのでお問い合わせください。

- 本記載の製品は、試験・研究用としての用途にご利用ください。 ● 本記載価格に、消費税等は含まれておりません。
- 本記載の製品情報は予告なく変更する場合があります。最新情報は、弊社ホームページ「Cica-web」をご確認ください。

**Cica** 関東化学株式会社

試薬事業本部 試薬部  
〒103-0022 東京都中央区日本橋室町2丁目2番1号  
(03) 6214-1094  
HOME PAGE: <https://www.kanto.co.jp>

**KNF**

株式会社ケー・エヌ・エフ・ジャパン  
〒104-0033 東京都中央区新川1丁目16番14号  
(03) 3551-7931  
HOME PAGE: <https://knf.com/ja/jp>

KQA-02 (202304)