

サイアス V CRP



体外診断用医薬品

自己認証番号:13A2X00196217002



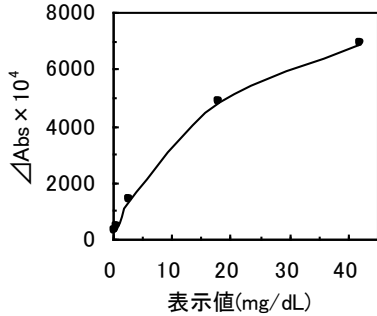
特長

- ラテックス免疫比濁法を測定原理とします
- 汎用生化学自動分析装置に適応
 - 高濃度域(100mg/dL)でも地帯現象の影響がありません
 - 低濃度域から高濃度域まで広い測定範囲を有しています

◆◆ 原理(ラテックス免疫比濁法) ◆◆

抗ヒトC反応性蛋白マウスモノクローナル抗体感作ラテックスと検体中のCRPとの抗原抗体反応により、ラテックスが凝集し、濁度が増加します。この濁度の変化量を吸光度変化量としてとらえ、CRP量を測定します。

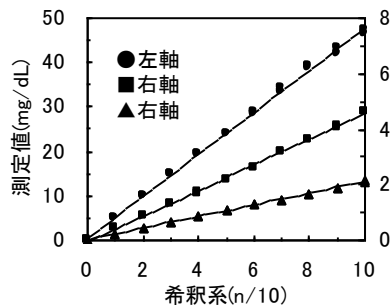
◆◆ 検量線 ◆◆



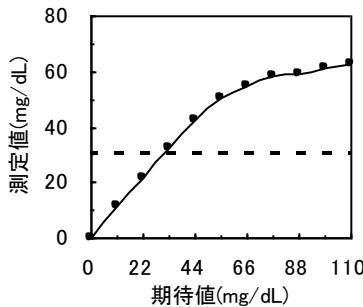
◆◆ 同時再現性 ◆◆

検体	検体 1	検体 2	検体 3	検体 4
N	20	20	20	20
Mean	0.071	0.411	3.283	13.980
Max	0.08	0.42	3.37	14.38
Min	0.07	0.40	3.21	13.72
Range	0.01	0.02	0.16	0.66
SD	0.002	0.004	0.042	0.155
CV (%)	2.82	0.97	1.28	1.11

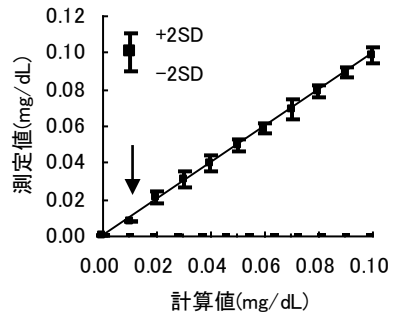
◆◆ 直線性 ◆◆



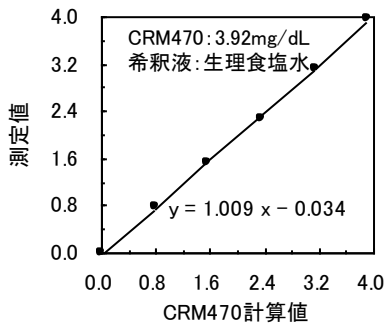
◆◆ 地帯現象 ◆◆



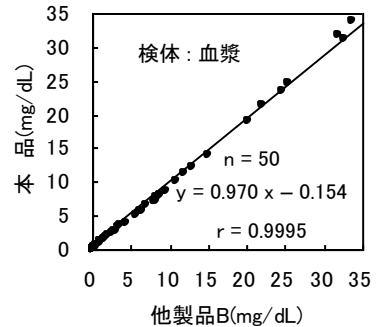
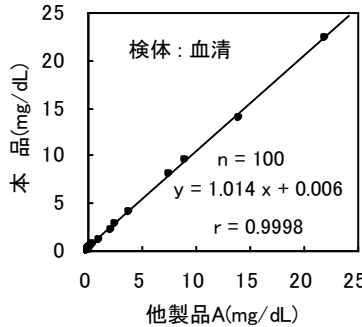
◆◆ 検出限界 ◆◆



◆◆ CRM470による確認 ◆◆



◆◆ 相 関 性 ◆◆



◆◆ 包装単位及び関連製品 ◆◆

製品番号	製品名	分類	内容	包装形態	貯蔵方法	有効期間
77950	サイトス V CRP	7170	試薬1	60 mL × 3 本	+2~+8°C	製造後 2箇年
77951			試薬2	60 mL × 3 本		
77953	V CRP用標準血清	A		1mL × 1本 × 5濃度		製造後1箇年

Cica 関東化学株式会社

試薬事業本部 ライフサイエンス部

103-0022 東京都中央区日本橋室町2-2-1 (03) 6214-1091

541-0048 大阪市中央区瓦町2-5-1 (06) 6222-3709

812-0007 福岡市博多区東比恵2-22-3 (092) 414-9361

関東化学ホームページURL : <http://www.kanto.co.jp/>