

# サイアス ラテックス Mb(S)



Kanto Diagnostics

体外診断用医薬品

## 急性心筋梗塞 (AMI: Acute Myocardial Infarction) の診断に



急性期マーカーとして有用です

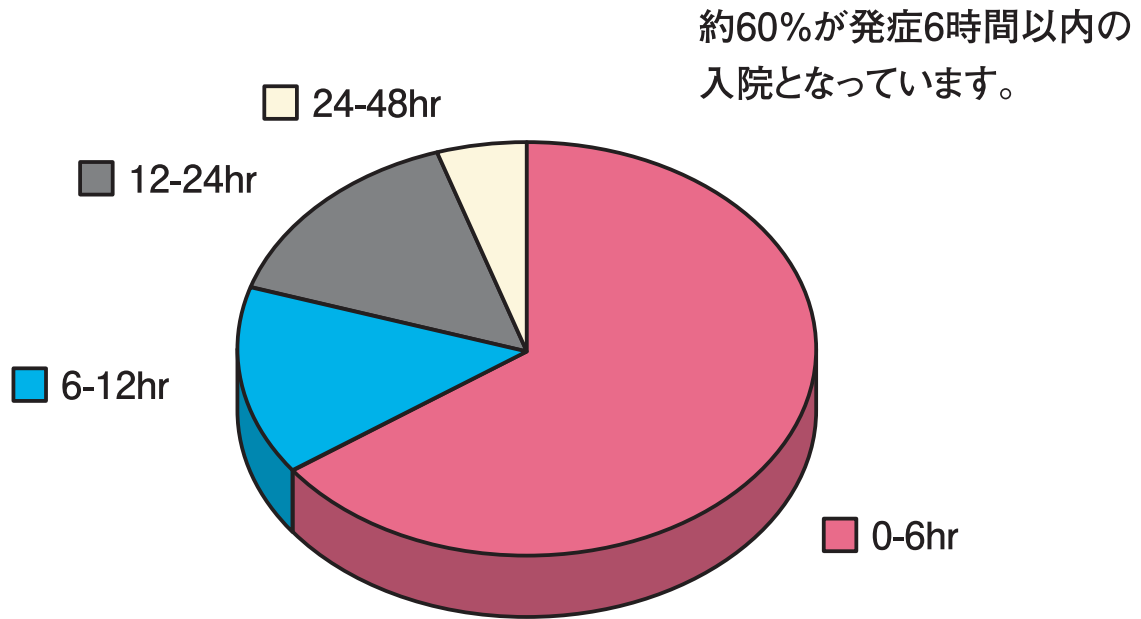
### 特長

- ラテックス比濁免疫法を用いた血清または血しょうミオグロビン (Mb) の定量試薬です。
- 急性心筋梗塞 (AMI) の超急性期マーカーとして有用です。
- シカリキッド CK-MB と組み合わせることにより、より確実な診断が可能となります。
- 各種汎用自動分析装置に適用可能です。



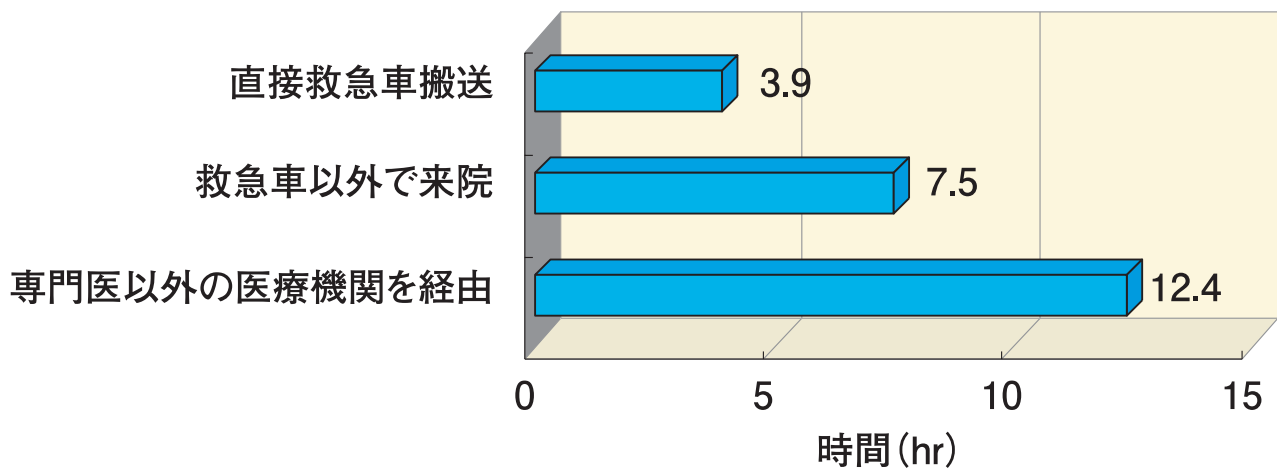
Kanto Kagaku

## 急性心筋梗塞 (AMI) 発症から入院までの時間



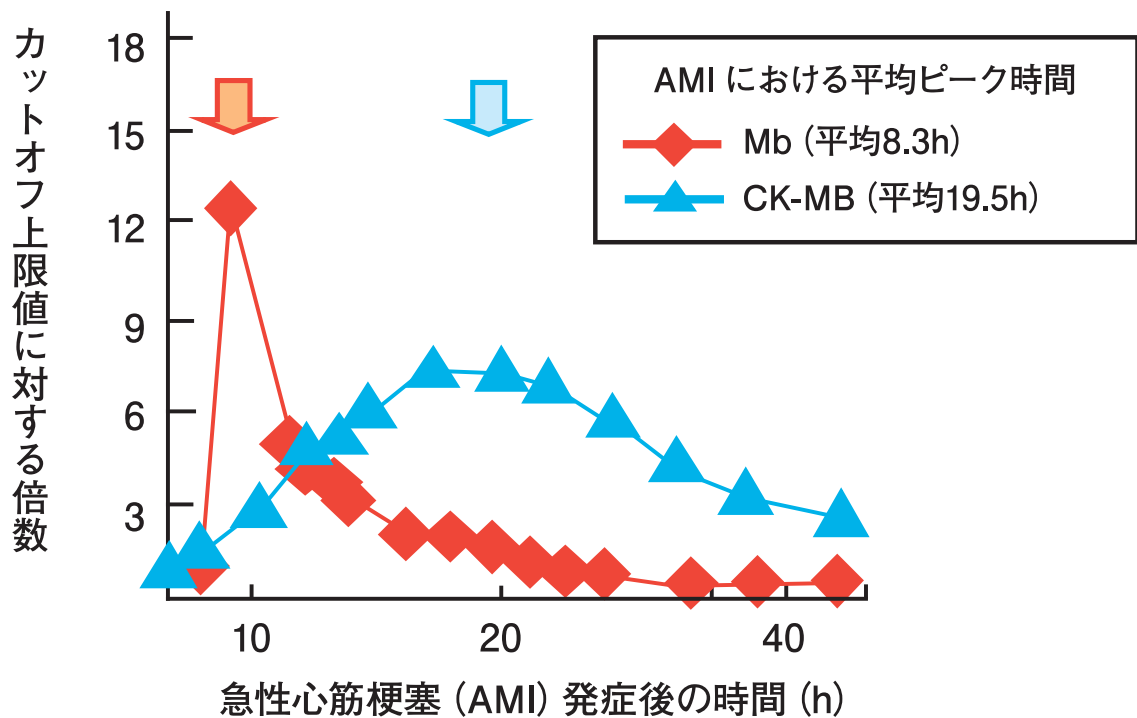
宮城県心筋梗塞対策協議会30年のあゆみより抜粋(一部改変)

## 来院経路とAMI発症～治療までの時間との関係



厚労省研究班調査(朝日新聞社 asahi.com 2010/8/7 掲載)

## 各心筋マーカースの経時的变化



## AMIの超急性期でのMbとCK-MB

マーカー	感度 (発症からの時間)			特異度	最短検出時間 (hr)	最長検出時間 (hr)	全例陽性時間 (hr)
	0-2 (hr)	2-4 (hr)	4-6 (hr)				
CK	24%	40%	78%	78%	2-4hr 以降	24hr 以降	8-12hr 以降
CK-MB	24%	40%	70%	94%	2-4hr 以降	24hr 以降	8-12hr 以降
Mb	75%	83%	91%	70%	1-2hr 以降	24hr 以降	4-8hr 以降

高木康.特集 心筋バイオマーカー,心筋壊死を反映する早期マーカー.Med Technol 2008.36:358-361.

表2,3を一部改変

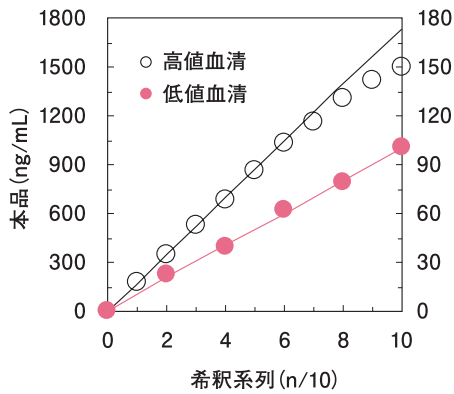
## ★ ポイント

ミオグロビン (Mb) は、急性心筋梗塞 (AMI) 発症後、CKおよびCK-MBよりも早く血中に出現します。

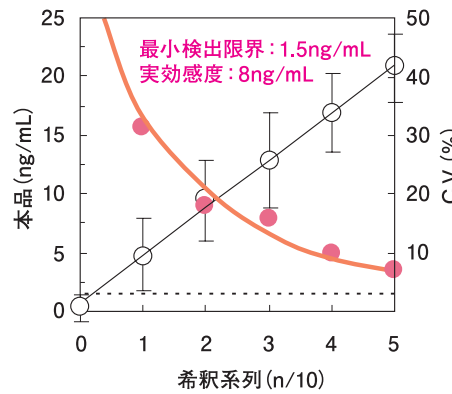
AMI発症から8時間以内であればMb、それ以降であればCK-MBが有効なマーカーとなります。

AMI発症時間が不明である場合は、両者を測定することで、より確実な診断が可能となります。

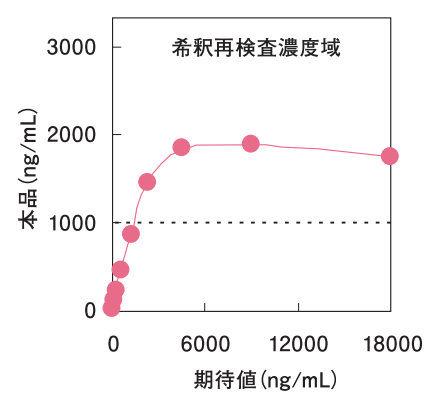
## 直線性



## 検出限界



## 地帯現象

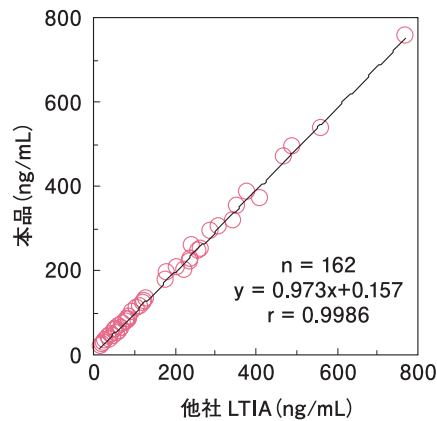


## 直線性

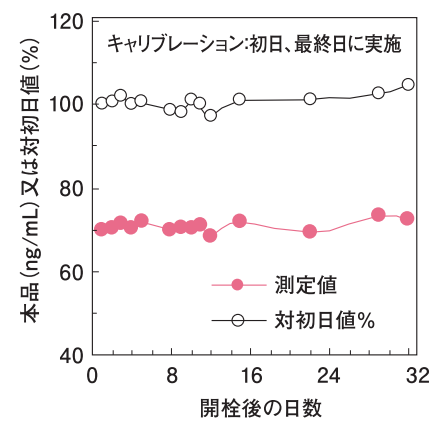
検体	検体1	検体2	検体3	検体4
n	20	20	20	20
mean	25.93	65.26	163.38	293.28
max	28.4	67.9	168.4	301.9
min	22.9	62.8	156.0	284.0
range	5.5	5.1	12.4	17.9
SD	1.517	1.497	3.311	4.216
CV(%)	5.85	2.29	2.03	1.44

(単位: ng/mL)

## 相関性



## 開栓安定性



## 包装形態

製品番号	品名	分類	内容	包装形態	貯法	有効期間
78204	サイアス ラテックス Mb	S	試薬1	60mL×1本	2~8℃	製造後1年
			試薬2	10mL×1本		
78205	ミオグロビン用標準液	S	標準品(凍結乾燥)	1mL用×1本×5濃度	-20℃ 以下	製造後 18ヶ月
			溶解液	6mL×1本		
78206	クオリトロール MYO	S	レベル1(凍結)	1mL×5本	-20℃ 以下	製造後 18ヶ月
			レベル2(凍結)	1mL×5本		



### 関東化学株式会社

試薬事業本部 ライフサイエンス部

103-0022 東京都中央区日本橋室町2丁目2番1号 (03) 6214-1091

541-0048 大阪市中央区瓦町2丁目5番1号 (06) 6222-3709

812-0007 福岡市博多区東比恵2丁目22番3号 (092) 414-9361

<< <http://www.kanto.co.jp> E-mail: [diag-info@gms.kanto.co.jp](mailto:diag-info@gms.kanto.co.jp) >>