

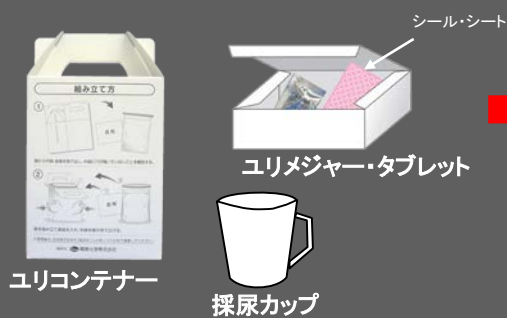
蓄尿検査の一大革命

ユリメジャー・システム

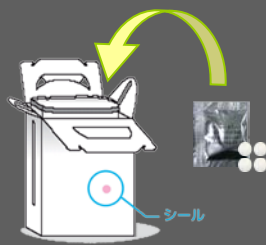
蓄尿
オーダー



蓄尿セットの準備



ユリメジャー・タブレット1包を 入れたら、シールを貼る



私たちはタブレット
を入れるだけ!



患者様へバトンタッチ

検体運搬
作業スタッフさん



容器ごと検査室
へ持って行きます。

後は検査
室にお任
せ!



患者様が尿をためる

使い捨てタイプで
衛生的!



蓄尿をよく攪拌する!

- 濃度の均一な尿検体として使用できます
- 防腐剤入りなので、検体の細菌汚染が防止できます



蓄尿スターラー

蓄尿検体の一部をとって検査する



尿量も検査もいっ
ぺんに測定!!



1日排せつ量が
簡単に求められ
ます。



1日の排せつ量として報告



蓄尿検査の一大革命

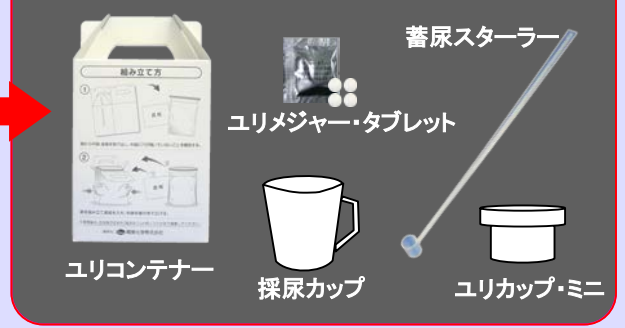
ユリメジャー・システム



患者様へ説明する

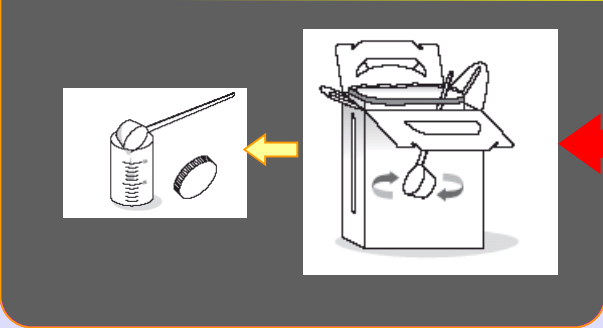


蓄尿セットの準備



自宅で蓄尿

24時間尿をためたら、よくかき混ぜて、
ユリカップ・ミニに移す



ユリメジャー・タブレットを
入れてから、尿をためる



蓄尿検体の一部を検体として検査する



1日排せつ量が
簡単に求められ
ます。

1日の排せつ量として報告

