

ユリペレット



Kanto Diagnostics

尿防腐剤



たった一錠入れるだけ

錠剤だから、飛沫吸引の心配がない



成分分解・アンモニア臭を防ぐ!!



特長

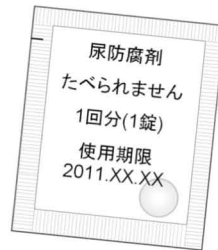
- 尿量自動測定装置および24時間尿比例採取器専用の尿添加剤です(*1)
- 細菌汚染による目的成分の分解、変性、アンモニアの発生を防ぎます
- 飛沫吸引の恐れが少ない錠剤タイプです
- 評価の高いユリメジャー・タブレットと同じ防腐剤を使用しています(*2)
- 毒劇物に該当するものを含有しておりません

*1:通常容器での蓄尿には別売の「ユリメジャー・タブレット」(製品番号:77237)をご使用下さい

*2:本品と「ユリメジャー」を組み合わせると尿量を測定することはできません

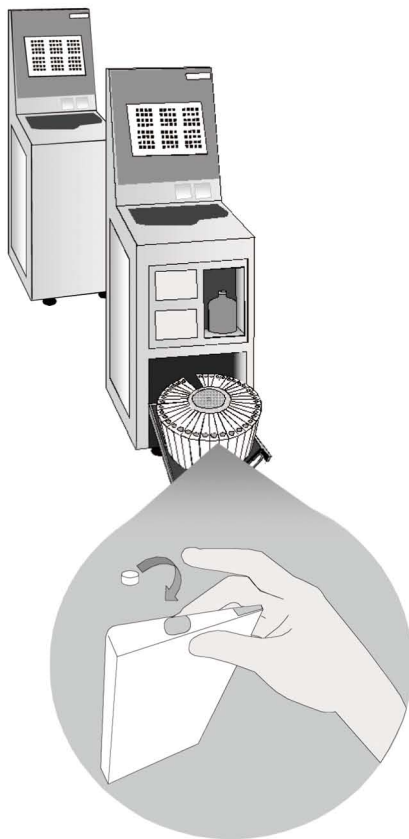
◆ 使用方法 ◆

ポンッと1錠

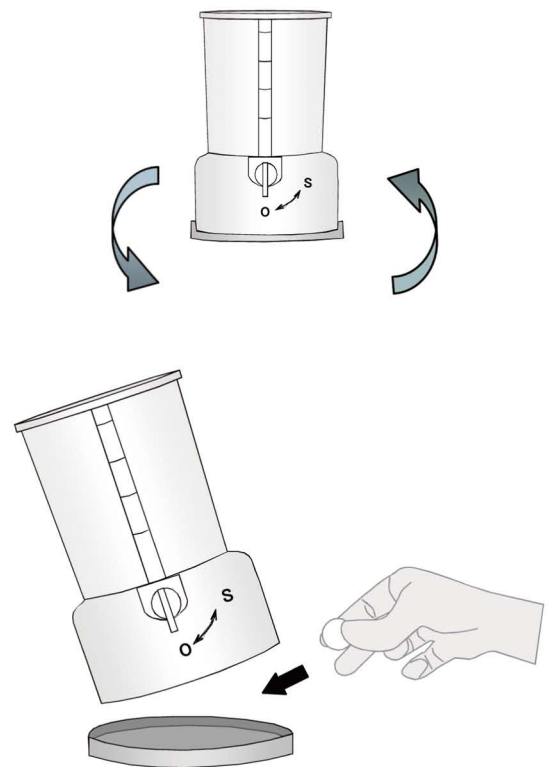


入れるだけ!

尿量自動測定装置の場合



24hr尿比例採取器の場合



◆ 防腐効果が確認された菌名の例 ◆

E. aerogenes, *P. aeruginosa*, *A. faecalis*, *S. aureus*, *E. coli*, *A. calcoaceticus*, *S. epidermidis*, *E. faecalis*, *C. freundii*, *K. pneumoniae*, *S. marcescens*, *P. mirabilis*, *M. Morganii*, *P. rettgeri*

| 製品番号 | 製品名 | 容量 | 貯法 |
|-------|--------|------|-----|
| 77168 | ユリペレット | 100包 | 冷暗所 |



関東化学株式会社

試薬事業本部 ライフサイエンス部

103-0022 東京都中央区日本橋室町2丁目2番1号 (03) 6214-1091

541-0048 大阪市中央区瓦町2丁目5番1号 (06) 6222-3709

812-0007 福岡市博多区東比恵2丁目22番3号 (092) 414-9361

<< <http://www.kanto.co.jp> E-mail: diag-info@gms.kanto.co.jp >>