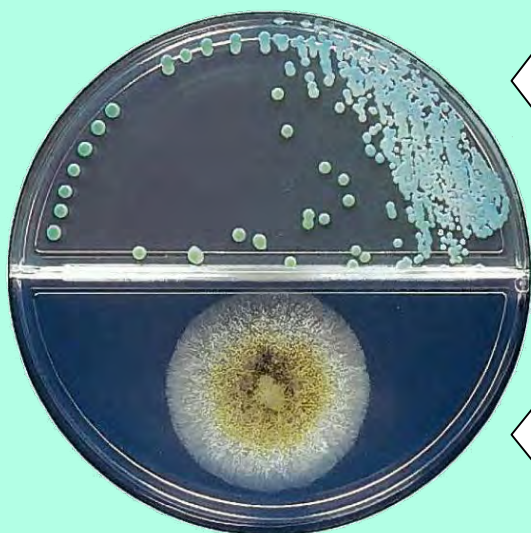


クロモアガーカンジダ/ ポテトデキストロース分画培地



合成写真

CHROMagar Candida (酵母様真菌用)

組成

ペプトン	10.2 g/L
特殊色素混合物	22.0 g/L
クロラムフェニコール	0.5 g/L
カンテン	15.0 g/L
	pH 6.1±0.2

ポテトデキストロース培地 (糸状菌用)

組成

ポテトエキス	4.0 g/L
グルコース	20.0 g/L
カンテン	15.0 g/L
	pH 5.6±0.2

※ クロラムフェニコール 0.1g/Lを含みます

特長

- ◆ クロモアガーカンジダ(酵素基質培地)と従来のポテトデキストロース培地を組み合わせる事により、個々の培地の特長を1枚にまとめました。
- ◆ クロモアガーカンジダは、コロニーの着色により临床上重要な酵母様真菌の菌種が分離培地上で推定でき、混合感染の場合に見落としがちな小数の菌種も見分けることができます。
- ◆ ポテトデキストロース培地は糸状菌の発育を支持し、糸状の形態学的な観察に利用できます。

製品コード	製品名	包装	製造後使用期限
72027	クロモアガーカンジダ / ポテトデキストロース分画培地	20枚	4ヶ月

クロモアガーカンジダと ポテトデキストロース培地上での分析例

写真内

左: クロモアガーカンジダ

右: ポテトデキストロース培地



① *Aspergillus fumigatus*



② *Aspergillus flavus*



③ *Aspergillus niger*



④ *Aspergillus terreus*

①～④ 30℃ 3日間培養



⑤ *Candida albicans*



⑥ *Candida glabrata*



⑦ *Candida krusei*



⑧ *Cryptococcus neoformans*

⑤～⑧ 35℃ 2日間培養



関東化学株式会社

試薬事業本部 試薬部

〒103-0022 東京都中央区日本橋室町2丁目2番1号

TEL: 03-6214-1090

HP: <https://www.kanto.co.jp>

写真提供: 市立札幌病院
高橋俊司 先生