

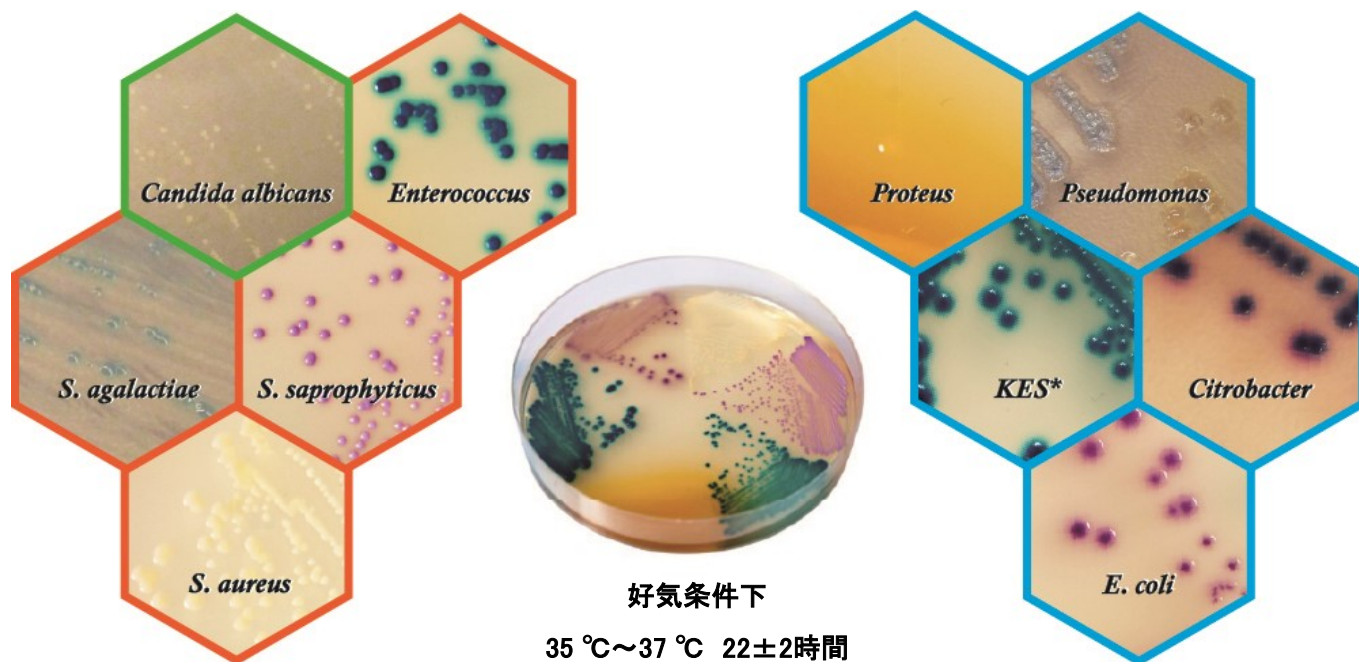
# クロモアガー オリエンタシオン

Save time,  
save labour costs  
with the original  
CHROMagar



## 培養所見

オレンジ色の枠はグラム陽性菌、青色の枠はグラム陰性菌、緑色の枠は真菌を表しています。  
各菌種の詳細なコロニー色調は、裏面に記載しています。



好気条件下

35 °C~37 °C 22±2時間

\* KES…Klebsiella, Enterobacter, Serratia

## 特長

- 本培地は、尿路感染症起因菌のスクリーニングを目的とした非選択性酵素基質培地です。
- 多様な色調により、細菌や真菌を広域にスクリーニングすることが出来ます。
- 尿路以外の感染部位における、様々な微生物のスクリーニングにも適しています。

## 培地組成

1 Lあたり

ペプトンと酵母エキス	17.0 g
特殊酵素基質混合物	1.0 g
寒天	15.0 g
合計	33.0 g
pH: 7.0±0.2	
保存温度	15 °C~30 °C

## 調製方法

- ・本品33.0 gを1 Lの精製水に懸濁して良く分散させ、寒天が膨潤するまで攪拌します。
- ・攪拌した溶液を加温溶解後、オートクレーブで121 °C、15分間加熱します。
- ・オートクレーブにて加熱後、45 °C~50 °Cまで冷却し、シャーレに分注してください。

## 調製後の保存

調製した培地は遮光して乾燥を避け、冷蔵(2 °C~8 °C)すれば、2か月間保存できます。

## 培養条件

好気条件下で35 °C~37 °Cで22±2時間培養してください。

## 製品情報

製品番号	製品名	容量	保存温度
08405-67	クロモアガー オリエンタシオン	1 L用	15 °C~30 °C
49958-23		5 L用	15 °C~30 °C
72151	クロモアガー オリエンタシオン生培地	10 枚×2	2 °C~8 °C
72120	クロモアガー オリエンタシオン/ESBL分画培地	10 枚	2 °C~8 °C

- 本記載の製品は、試薬(試験、研究用として用いる化学薬品)であり、体外診断用医薬品ではありませんので、診断等の目的では使用しないでください。
- 本記載の製品情報は予告なく変更する場合があります。最新情報は、弊社ホームページ「Cica-Web」をご確認ください。

 **関東化学株式会社**  
試薬事業本部

〒103-0022 東京都中央区日本橋室町2丁目2番1号  
TEL : 03-6214-1090  
HP : <https://www.kanto.co.jp>

## 典型的なコロニー色調

菌種名	コロニー色調
<b>グラム陰性菌</b>	
<i>E. coli</i>	→ 藤色~赤色
<i>Klebsiella, Enterobacter, Serratia, Citrobacter</i>	→ メタリックブルー 株により赤色のハロー形成
<i>Proteus, Morganella, Providencia</i>	→ コロニーの周辺部に 茶色のハロー形成
<i>Pseudomonas</i>	→ 半透明 クリーム色~緑色
<i>Acinetobacter</i>	→ クリーム色
<b>グラム陽性菌</b>	
<i>S. agalactiae</i>	→ 水色
<i>Enterococcus</i>	→ ターコイズブルー
<i>S. aureus</i>	→ クリーム色~黄色
<i>S. epidermidis</i>	→ クリーム色
<i>S. saprophyticus</i>	→ ピンク色
<b>真菌</b>	
<i>Candida albicans</i>	→ クリーム色

## 品質管理株

菌種名	コロニー色調
<i>E. faecalis</i> ATCC® 29212	→ ターコイズブルー
<i>E. coli</i> ATCC® 25922	→ 赤色
<i>S. aureus</i> ATCC® 12600	→ 黄色
<i>S. epidermidis</i> ATCC® 12228	→ 無色透明
<i>S. saprophyticus</i> ATCC® 15305	→ ピンク色
<i>K. pneumoniae</i> ATCC® 13883	→ メタリックブルー

EA220801 M-009 (202207)