

腸管出血性大腸菌O157検出用培地

CT-SMAC寒天生培地 (SEL)



Kanto Reagents

特許番号 第4196318号

組成(1Lあたり)

ペプトン	20.0 g
ソルビトール	10.0 g
塩化ナトリウム	5.0 g
胆汁酸塩No.3	1.5 g
ニュートラル赤	0.03 g
クリスタル紫	0.1 mg
選択剤混合物	5.05 mg
亜テルル酸カリウム	2.5 mg
寒天	15.0 g
pH 7.1±0.2	



EHEC O157:H7 37°C, 18時間

特長

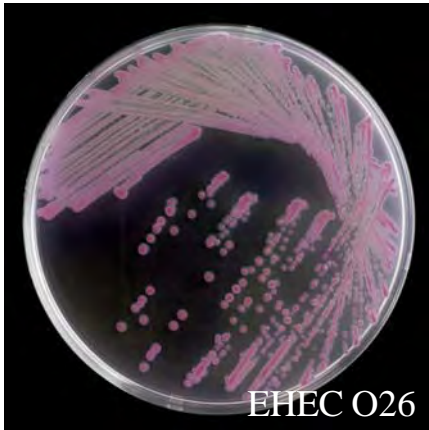
- ◆ 主な偽陽性菌であった緑膿菌の発育を強く抑制することにより腸管出血性大腸菌O157の検出感度・特異性が向上します。
- ◆ 培地に含まれるセフィキシムにより大腸菌以外の腸内細菌の発育を抑制し、亜テルル酸カリウムによりO157以外の大腸菌を抑制します。
- ◆ ソルビトールの分解性により、ソルビトール遅分解性の腸管出血性大腸菌O157を簡便にスクリーニングできます。
- ◆ 培地コントラストが高く、腸管出血性大腸菌O157(白色)のコロニーが鑑別しやすくなります。



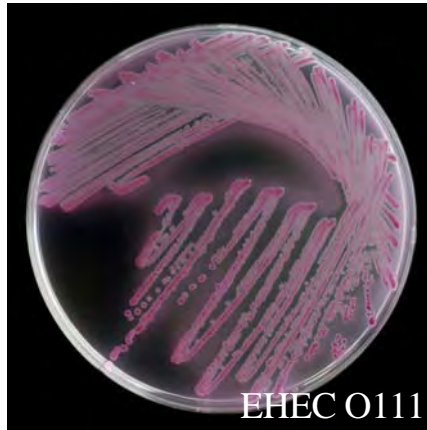
Kanto Kagaku

CT-SMAC寒天生培地 (SEL)

その他の腸管出血性大腸菌の培養所見



EHEC O26

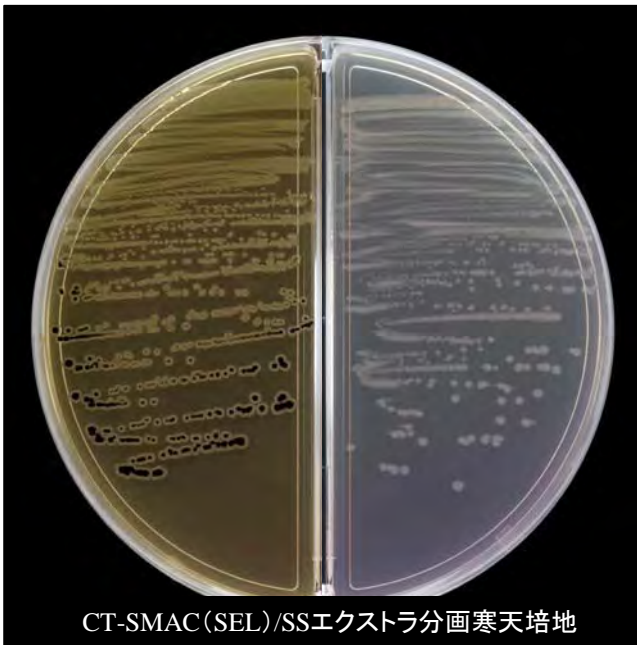


EHEC O111

O157以外の腸管出血性大腸菌は、35～37℃、18～24時間培養後、ピンク～赤色のコロニーを形成します。左の写真は、O157以外に分離頻度の高いO26およびO111の培養所見です。

関連製品 (2分画培地)

S. Enteritidisおよび腸管出血性大腸菌O157培養所見



CT-SMAC (SEL)/SSエクストラ分画寒天培地



CT-SMAC (SEL)/SSエクストラ (SEL) 分画生培地

製品コード	製品名	包装
717532-1	CT-SMAC寒天生培地 (SEL)	100枚
717532-2		20枚
717584-5	CT-SMAC (SEL) /SSエクストラ分画生培地	20枚
717584-1		100枚
717584-7	CT-SMAC (SEL) /SSエクストラ (SEL) 分画生培地	20枚
717584-8		100枚

 **関東化学株式会社**
 試薬事業本部 試薬部

〒103-0022 東京都中央区日本橋室町2丁目2番1号

TEL: 03-6214-1090

HP: <https://www.kanto.co.jp>