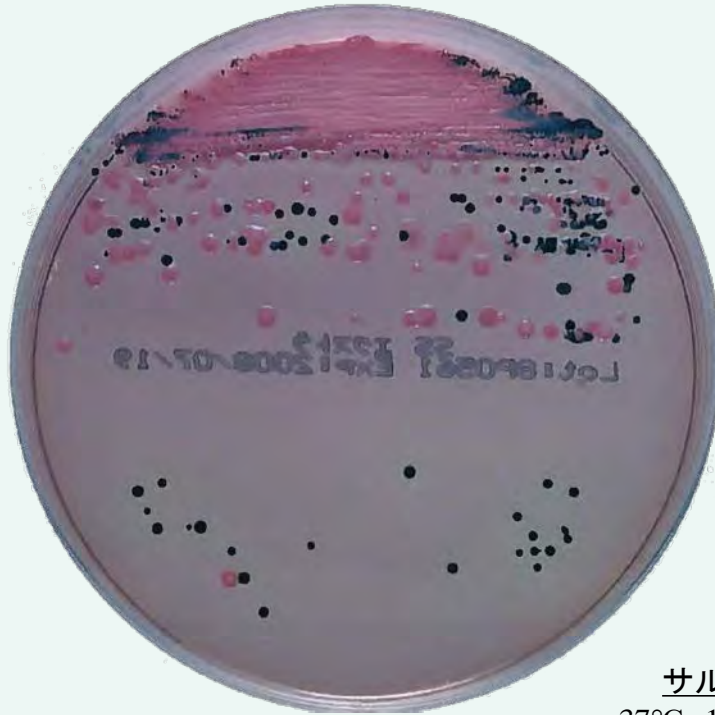


SSエクストラ寒天培地



サルモネラ陽性便
37°C、18時間、好気培養

特 徴

- ① サルモネラの硫化水素産生が非常に良好です。
- ② サイトロクターの硫化水素産生を抑制します。
- ③ シゲラの発育を強く支持します。
- ④ 大腸菌の発育を最小限に抑制します。
- ⑤ シュードモナス属の発育を強く抑制します。

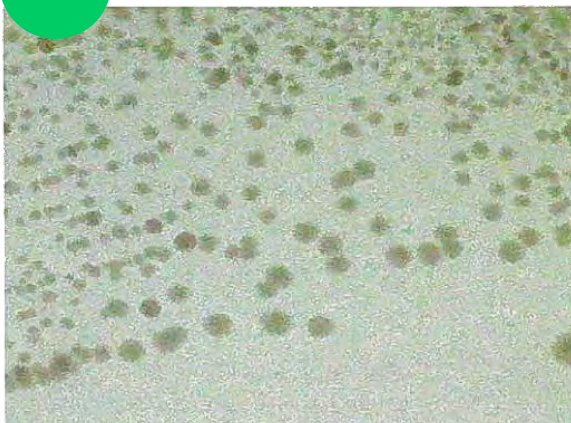
SSエクストラ寒天培地

- OXOID社が独自に開発したSSエクストラは、サルモネラとシゲラの発育支持が向上されています。また、大腸菌の発育を最小限に抑制します。
- 白糖が添加され、サイトロバクター等の白糖分解性を示す微生物のコロニーは酸性に傾くので、硫化水素産生はほとんど認められなくなります。
- プロテウス等のサルモネラ類似コロニー形成菌の発育を最小限に抑制します。また、発育してもコロニーが褐色に変わりサルモネラとの鑑別は容易となります。
- セフスロジン添加により、シュードモナス属の発育を強く抑制しシゲラの検出が容易になります。

SSエクストラ寒天培地		組成(g/L)	
肉エキス	7.0	乳糖	10.0
ペプトン	12.0	白糖	10.0
胆汁酸塩	7.0	ニュートラルレッド	0.025
クエン酸ナトリウム	2.0	選択剤混合物	0.002
チオ硫酸ナトリウム	2.0	寒天	14.0
クエン酸鉄	1.0		
pH 7.4±0.2			

SSエクストラ寒天培地 (SEL)		組成(g/L)	
肉エキス	7.0	塩類	0.15
ペプトン	12.0	酸性フクシン	0.10
胆汁酸塩	12.0	ニュートラルレッド	0.025
クエン酸ナトリウム	2.0	ブリリアントグリーン	0.003
チオ硫酸ナトリウム	2.0	選択剤混合物	0.002
クエン酸鉄	1.0	寒天	14.0
糖類	20.0		
pH 7.4±0.2			

シゲラの発育支持が向上



Shigella spp. 37°C、18時間

従来の偽陽性菌出現集落への対応



Citrobacter spp. 37°C、18時間

SSエクストラ寒天培地



「CT-SMAC(SEL)/SSエクストラ分画寒天培地」

本培地は低仕切り分画培地を採用し、サルモネラ、シゲラおよびO157の分離培養に最適です。CT-SMAC (SEL)はSSエクストラと同様、大腸菌の発育を強く抑制し目的とする微生物の分離に最適です。さらに非発酵菌として紛らわしかったシュードモナス属の発育を強く抑制しO157の分離を容易にできます。

本培地は厳選した素材による豊富な発育成分により、サルモネラ、シゲラおよびO157の発育支持能に優れ、16~18時間培養後には典型的な集落が得られます。サルモネラの硫化水素産生能を向上させ、チフスも中心部に明瞭な硫化水素産生が認められます。

左上の写真はSSエクストラ寒天培地を用いた分画培地です。SSエクストラ寒天培地 (SEL)はSSエクストラを培地に選択性を高めた製品です。

Miles&Misra法における発育支持能結果

Salmonella Enteritidis No.14

	希釈倍率(Log ₁₀)							
	1	2	3	4	5	6	7	8
TSA	+++	+++	+++	+++	+++	+	5	1
SSエクストラ	+++	+++	+++	+++	+++	26	3	1
他社	+++	+++	+++	+++	+++	29	1	0

Shigella sonneii ATCC29930

	希釈倍率(Log ₁₀)							
	1	2	3	4	5	6	7	8
TSA	+++	+++	+++	+++	+++	+	4	1
SSエクストラ	+++	+++	+++	+++	+++	+	3	0
他社	+++	+++	+++	+++	+++	8	0	0

※TSA:トリプトンソーヤ寒天生培地

クロモアガーサルモネラ

(CHROMagar™Salmonella) CHROMagar™はDr.Rambachの登録商標です。



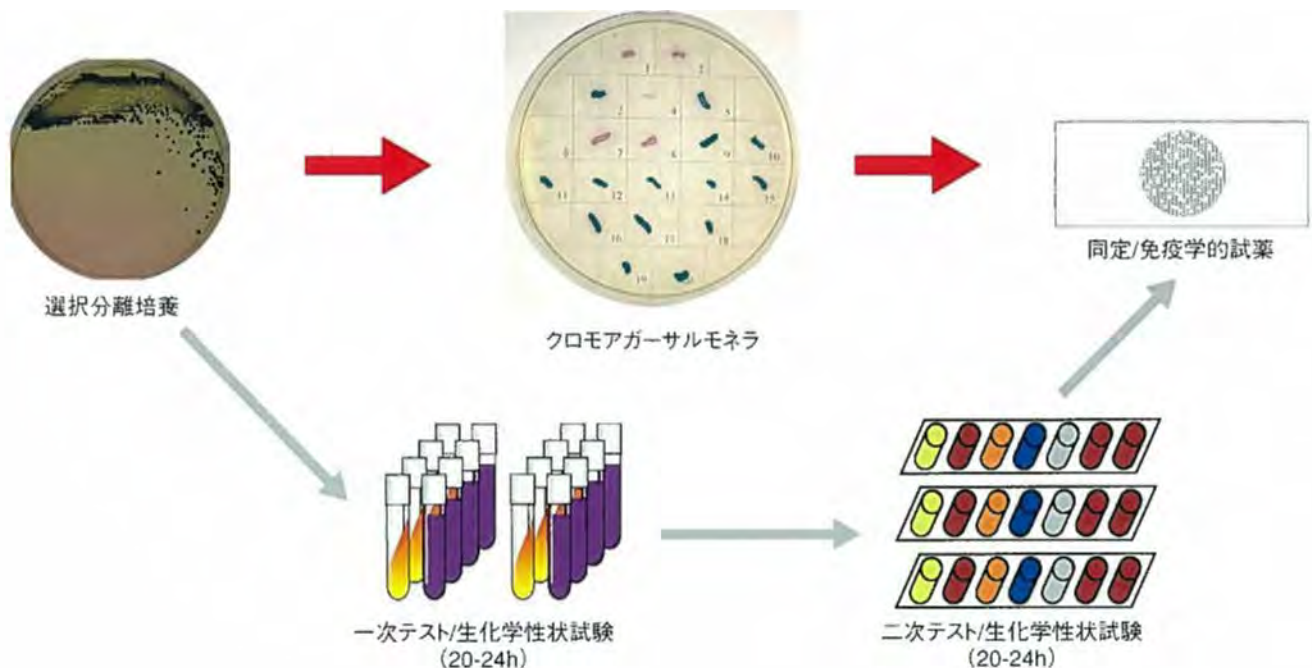
「クロモアガーサルモネラ」

酵素基質培地は、特異酵素基質と色素の結合した化合物が細菌に取り込まれ代謝されると、基質単体は栄養源として利用されるが、色素は菌体内に蓄積され、菌体を染めることとなります。酵素基質培地は、発色が菌体内で起こる為に色の拡散が抑えられ、コントラストがよく、近傍に形成されたコロニーの色調やpHの影響を受け難いという特長をもちます。

また本培地はサルモネラ屈検出能に優れ、チフス菌、バラチフス菌を含むサルモネラ属の検出が可能です。¹⁾

1) J. Clin. Microbiol. 37. 762-765. 1999

サルモネラの鑑別培養法に関する提案



- サルモネラと類似コロニーを形成するサイトロバクターで悩まされていませんか？
- 一次鑑別に用いるTSIやLIMなどは煩雑な作業になっていませんか？
- クロモアガーサルモネラにおける偽陽性菌はカンジダアルビカンス、緑膿菌、エロモナスヒドロフィラが報告されており、SSエクストラの偽陽性菌と交差しません。

製品コード	製品名	包装	製造後有効期限
711063-3	SSエクストラ寒天培地	300 g	5年
717584-9	SSエクストラ寒天生培地	20枚	2ヶ月
717593-1		10枚×10	2ヶ月
717584-5	CT-SMAC(SEL)/SSエクストラ分画培地	20枚	2ヶ月
717584-1		10枚×10	2ヶ月
717584-7	CT-SMAC(SEL)/SSエクストラ(SEL)分画培地	20枚	2ヶ月
717584-8		10枚×10	2ヶ月
72031	クロモアガーサルモネラ寒天生培地	20枚	4ヶ月
72036		10枚×10	4ヶ月
08406-67	クロモアガーサルモネラ(CHROMagar™ Salmella)	1L用	2年
49958-24		5L用	2年

 関東化学株式会社
試薬事業本部 試薬部

〒103-0022 東京都中央区日本橋室町2丁目2番1号

TEL: 03-6214-1090

HP: <https://www.kanto.co.jp>