

CHROMagar™ ESBL クロモアガー™ESBL



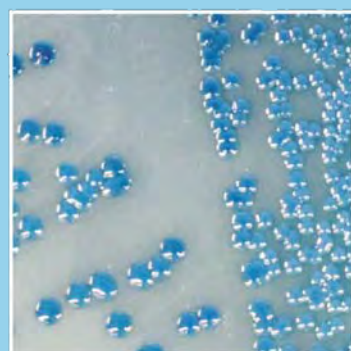
ESBL産生 *Proteus*

コロニーが透明で周囲に
褐色のハロー(IPA反応)



ESBL産生 *E.coli*

赤色コロニー



ESBL産生 *Enterobacter*
ESBL産生 *Citrobacter*
ESBL産生 *Klebsiella*

メタリックブルー色コロニー

- ESBL産生菌を検体から選択的に分離します。
- コロニーの発色により、主なESBL産生菌の推定が可能です。
- ESBL産生菌を効率的にスクリーニングできます。

CHROMagar™はDr.Rambachの登録商標です。

ESBL産生菌を検体材料から効率的に分離するための新しい酵素基質培地です。

クロモアガーESBLは検査材料から基質拡張βラクタマーゼ(ESBL)産生菌を効率的にスクリーニングするために作られた選択分離培地です。酵素基質の含有により主なESBL産生菌の推定鑑別が同時に行えます。



VP反応 (+)
klebsiella, Serratia

VP反応 (-)
Citrobacter

Escherichia coli

PYR(+)
耐性の*Enterococcus*など

インドール(+)
Proteus, Morganella, Providencia
インドール(-)
Proteus mirabilis

クロモアガーESBLはグラム陰性桿菌をコロニーの色で推定するクロモアガー・オリエンタシオンを基礎培地としていますが、コロニーの色と簡易な鑑別試験を組み合わせることで、より詳しい推定が可能です。

■ 組成(培地1Lあたり)

ペプトン/イーストエキス	17.0 g
酵素基質混合物	1.0 g
選択剤混合物	0.57 g
寒天	15.0 g
	pH 7.0±0.2

■ 培養方法

室温に戻してから表面をよく乾かして画線塗抹し、37°Cで好氣的に18~24時間培養してください。

■ 保存方法及び使用期限

2~8°C保存で3ヶ月

■ 発育結果

推定される細菌	コロニーの色
ESBL産生大腸菌	赤色
他のESBL産生腸内細菌	メタリックブルー色 白色、その他
ESBL以外のグラム陰性桿菌	抑制される
グラム陽性桿菌	抑制される
酵母	ほとんどが抑制

■ 廃棄・処理

使用後は121°C、20分で高圧滅菌した後に廃棄してください。

製品コード	製品名	包装
72101	クロモアガーESBL生培地	10枚

本品はCHROMagar社(仏)の粉末を使用しています。CHROMagar™はDr.Rambachの登録商標です。



〒103-0022 東京都中央区日本橋室町2丁目2番1号

TEL: 03-6214-1090

HP: <https://www.kanto.co.jp>

M-054(202101)