

C.Diff選択分離生培地

Clinical Microbial Inspection Products

*Save time
save labor costs
with the original KANTO media*



製品用途

- *Clostridioides (Clostridium) difficile* 用の選択分離培地

培養条件

- 35 – 37°C, 1~2日間 嫌気培養

特長

- 予備還元された個包装品
- 高い発芽促進能と発育促進能により、*C.difficile* の発育支持能が向上しました
- *Clostridium*属菌およびほとんどの腸内細菌の発育を抑え、*C.difficile* の分離を容易にしました
- 糞便を直接塗抹することが可能です(アルコール処理は不要です)

はじめに

Clostridioides difficile (*C.difficile*) 起因性の抗菌薬関連下痢症が疑われる場合、糞便中の毒素検査とともに、選択分離培地を用いた *C.difficile* 培養検査が推奨されています。

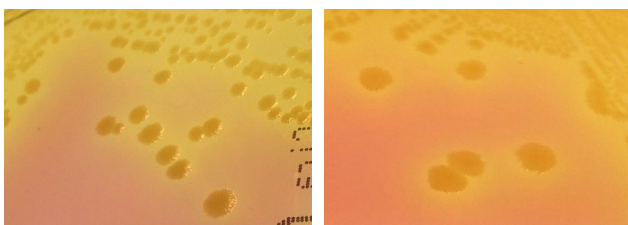
本培地は、タウロコール酸等によって発芽を促進し、システイン塩酸塩によって *C.difficile* の発育速度を高めました。

また本培地に選択剤(D-cycloserine 等)を含有させたことで、糞便中に多数存在するグラム陽性球菌、グラム陰性無芽胞桿菌、*Clostridium* 属菌およびほとんどの腸内細菌の発育を抑えることができます。

本培地をご使用いただく際は、個包装中の嫌気指示薬がピンク色であることをご確認ください。

培養所見と

C.difficile 培養所見 (37°C, 48h)



菌種	培養所見
<i>C.difficile</i>	黄色, ラフ型コロニー (馬小屋臭を伴う)
<i>Clostridium</i> 属菌 腸内細菌 / 真菌 など	発育抑制

本培地による分離培養後、*C.difficile* を疑うコロニーを 72時間 BHIブイヨンで増菌し、イムノクロマト法(X/PectトキシンA/B)などによる毒素産生性の検査が可能です。

製品リスト

製品名	包装	製造後使用期限	保管温度	製品番号
C.Diff選択分離生培地	1 枚 × 10包	4ヶ月	2～8°C	717598-1

製品名	包装	製造後使用期限	保管温度	製品番号
選択増菌培地				
C.Diff選択増菌培地	6 回分	4ヶ月	2～8°C	717598-3
簡易迅速検査				
X/PectトキシンA/B	20 回分	12ヶ月	2～8°C	71929-00
遺伝子検査				
シカジーニクス® 毒素遺伝子検出キット (<i>C.difficile</i> 用)	30 回分	24ヶ月	-20～-25°C	08115-96
シカジーニクス® 分子疫学解析POTキット (<i>C.ディフィシル</i> 用)	30 回分	24ヶ月	-20～-25°C	08106-97

- 本記載の製品は、試薬 (試験、研究用として用いる化学薬品) としての用途にご利用ください。
- 本記載の製品情報は予告なく変更する場合があります。最新情報は、弊社ホームページ「Cica-Web」をご確認ください。

 **関東化学株式会社**
試薬事業本部

〒103-0022 東京都中央区日本橋室町2丁目2番1号
TEL : 03-6214-1090
HP : <https://www.kanto.co.jp>

EA220205 M-055(202202)