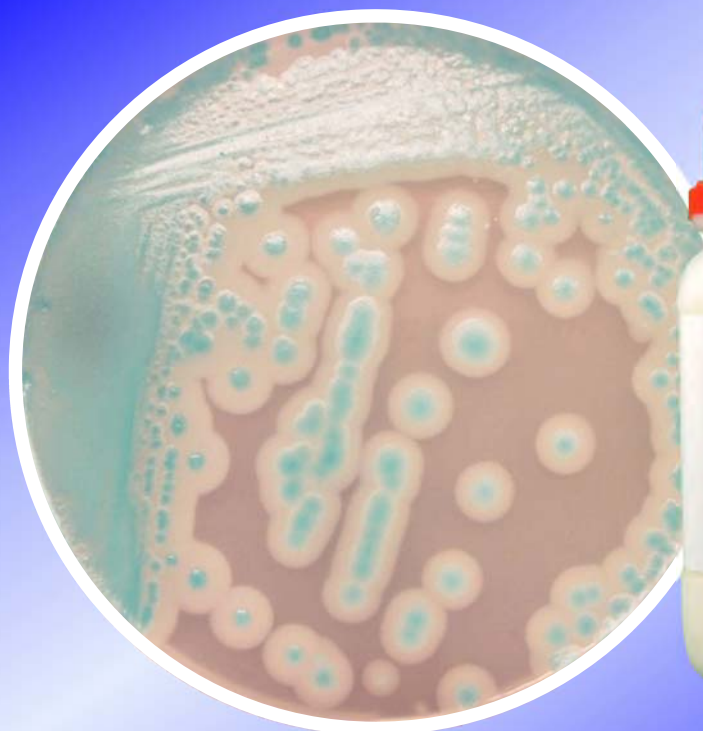


CHROMagar™ B.cereus

クロモアガー バチルスセレウス



培養条件: 30°C, 24時間

## 用途

バチルスセレウス分離用選択培地

## 特長

- ★ 卵黄添加は必要ありません
- ★ 選択サプリメントでセレウス菌の分離が簡単にできます
- ★ 酵素基質の発色で簡単にハッキリと判定できます



Kanto Kagaku

# クロモアガー バチルスセレウス

## 調製方法

クロモアガー バチルスセレウスは、基礎培地に選択サプリメントを添加して調製します。

### 【基礎培地の調製方法】

1. 基礎培地33.3gを1Lの精製水に懸濁させ寒天を膨潤させる。
2. 121℃, 15分間 高圧蒸気滅菌(オートクレーブ)し、水浴等で47℃まで冷却する。

### 【選択サプリメント】

1. サプリメント3gを40mLの精製水に懸濁させ、スターラーでクリーム状になるまで(30分以上高速回転)均質化する。
2. 121℃, 15分間 高圧蒸気滅菌(オートクレーブ)し、水浴等で47℃まで冷却する。

\* 必ず基礎培地と選択サプリメントは別々に高圧蒸気滅菌(オートクレーブ)して下さい。

### 【分注・固化】

1. 滅菌・冷却した基礎培地1Lに、再度均質化させたサプリメント40mLを添加し、穏やかに攪拌する。
2. 全体が均質になるまで2分程度穏やかに攪拌する。
3. 速やかに滅菌シャーレに分注・固化させます。

\* 培地表面を乾燥させて使用してください。

## 調製した平板培地の保存方法

調製した平板培地は、冷蔵(2~8℃)・斜光状態で最大2ヶ月保存できます。

## 組成(g/L)

### 基礎培地(33.3g/L)

ペプトン・酵母エキス混合物	...	8.0 g
塩化ナトリウム	...	10.0 g
酵素基質混合物	...	0.3 g
寒天	...	15.0 g

### 選択サプリメント

...	3.0 g
-----	-------

pH 6.8±0.2

## 培養結果

菌種	培養所見
バチルス セレウス	... 青色の集落に 白色のハロー形成
その他のバチルス属	... 青色~無色の集落 もしくは発育抑制
グラム陰性菌	... 発育抑制
カビ・酵母	... 発育抑制

## 品質管理

菌種	培養結果
<i>Bacillus cereus</i> ATCC®14579	... 青色の集落に 白色のハロー形成
<i>Bacillus subtilis</i> ATCC®23857	... 発育抑制
<i>Escherichia coli</i> ATCC®25922	... 発育抑制

製品コード	製品名	容量	参考価格
49958-09	クロモアガー バチルスセレウス基礎培地	5L用	27,000 円
49958-10	クロモアガー バチルスセレウスサプリメント	5L用	8,000 円



関東化学株式会社

試薬事業本部 試薬部

〒103-0022 東京都中央区日本橋室町2丁目2番1号

TEL: 03-6214-1090

HP: <https://www.kanto.co.jp>