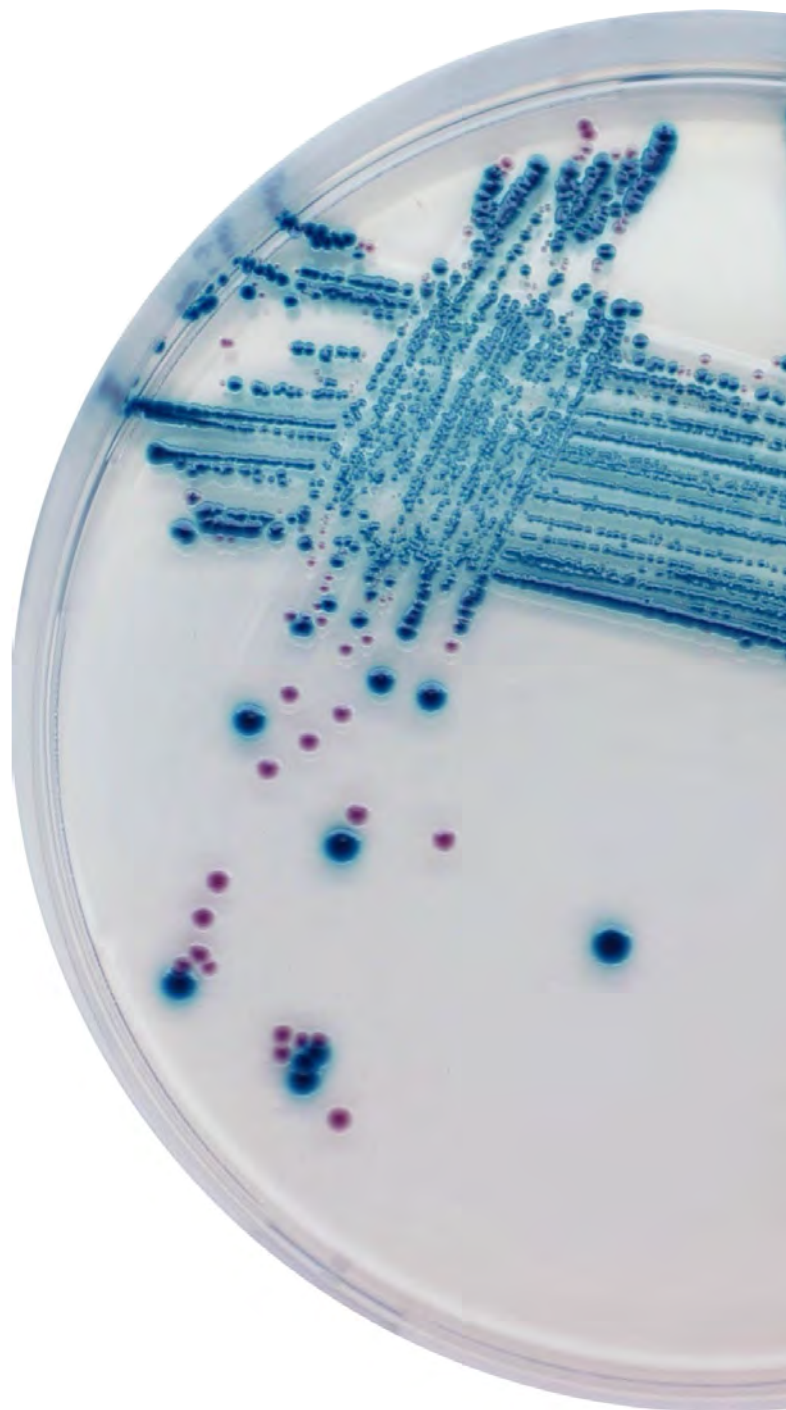


CT-クロモアガー STEC培地



**Save time
save labor costs
with the original CHROMagar**

本培地は、食安監発1120第1号『腸管出血性大腸菌026、0103、0111、0121、0145及び0157の検査法について』に記載されている培地です。CT-クロモアガーSTEC培地上で主要な腸管出血性大腸菌(EHEC)のコロニーは藤色に発色するため、その他の細菌と明瞭に区別することができます。弊社では、粉末培地調製用の基礎培地と生培地を取り揃えております。

培地組成 (1 Lあたり)

CT-クロモアガー STEC培地	ペプトンと酵母エキス	8.0 g
	塩化ナトリウム	5.2 g
	特殊酵素基質混合物	2.6 g
	セフィキシム	0.05 mg
	亜テルル酸カリウム	2.5 mg
	寒天	15.0 g
		pH 6.7~7.1

クロモアガー STEC基礎培地を使用した調製方法

【クロモアガー STEC基礎培地の調製】

- ・本品30.8gを1 Lの精製水に懸濁して良く分散させ、寒天が膨潤するまで攪拌します。
 - ・以下の方法で基礎培地を溶解します。
- <湯せんを使用する場合>
沸騰水中で加熱し、培地成分を完全に溶解させます。

<電子レンジを使用する場合>

- 電子レンジで沸騰するまで加熱後、取り出してよく攪拌をします。この操作を繰り返し、寒天の粒子を完全に溶解させます。

<オートクレーブを使用する場合>

- 圧力を加えず、100℃を超えないようにしてください。**

【CTサプリメント (製品番号: 713172-1) の調製】

- ・1バイアルに2 mLの滅菌精製水を加え混和し完全に溶解させます。
- ・1バイアルで500 mLの培地が調製できます。

【培地の最終調製】

- ・約50℃まで冷却したクロモアガー STEC基礎培地に、調製したCTサプリメントを1 Lあたり2バイアル加え、静かに攪拌します。
- ・完全に均質化した後、シャーレに分注してください。

培養条件

好気条件下で35~37℃、18~24時間培養してください。

製品情報

	製品名	容量	貯法	製品番号
粉末培地 調製用	クロモアガー STEC基礎培地*	1 L用	15~30℃	49958-31
		5 L用	15~30℃	49958-33
	CTサプリメント	10バイアル	0℃以下	713172-1
生培地	CT-クロモアガー STEC生培地	10枚	2~8℃	72147
		10枚×10	2~8℃	72152

*クロモアガー STEC基礎培地にはCTサプリメントは含まれません。

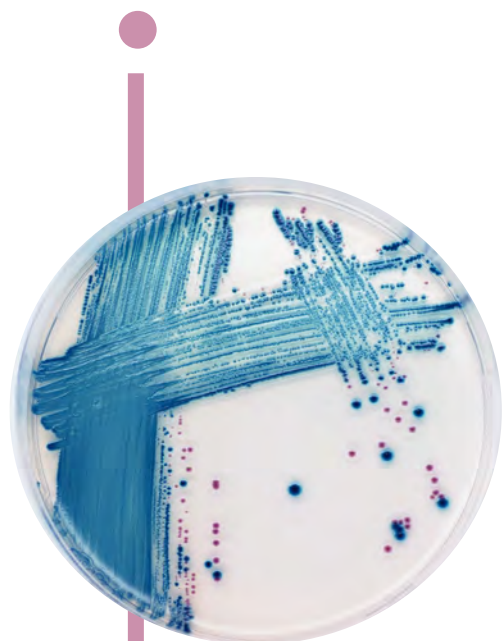
CHROMagar™はDr. Rambachの登録商標です。

- 本記載の製品は、試薬 (試験、研究用として用いる化学薬品) であり、体外診断用医薬品ではありませんので、診断等の目的では使用しないでください。
- 本記載の製品情報は予告なく変更する場合があります。最新情報は、弊社ホームページ「Cica-Web」をご確認ください。

 **関東化学株式会社**
試薬事業本部

〒103-0022 東京都中央区日本橋室町2丁目2番1号
TEL: 03-6214-1090
HP: <https://www.kanto.co.jp>

M-081 (202210)



典型的なコロニーの発色

- EHEC 026 → 藤色
- EHEC 0103 → 藤色
- EHEC 0111 → 藤色
- EHEC 0121 → 藤色
- EHEC 0145 → 藤色
- EHEC 0157 → 藤色

