

# CT-SMAC (SEL) /SSエクストラ II 分画培地



## 用途

EHEC O157ならびにサルモネラ、赤痢菌の選択分離培地

## 特長

EHEC O157の推定同定に優れた「CT-SMAC(SEL)」と、サルモネラ、赤痢菌の選択分離ならびに鑑別能力を高めた「SSエクストラII」との分画培地です。業態者糞便検査用培地として最適です。

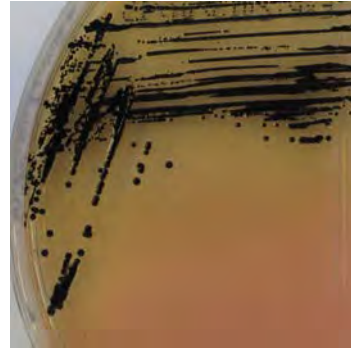
## はじめに

食品従事者の糞便検査において、*Salmonella*属菌ならびに赤痢菌保菌検査ではSS培地が一般的に使用されております。この度、目的菌である*Salmonella*属菌のコロニー形態や赤痢菌の鑑別能ならびに選択性を向上させたSS改良品「SSエクストラⅡ」を製品化しました。EHEC O157を鑑別できるCT-SMAC (SEL)との分画培地をご提案致します。

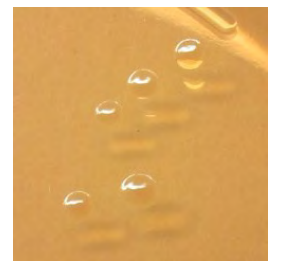
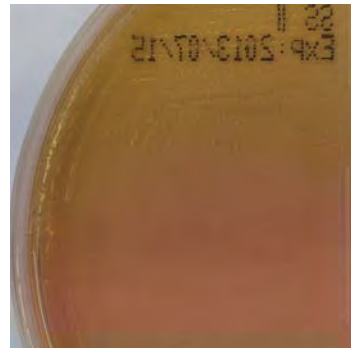
### SSエクストラⅡ

#### 組成(g/L)

ペプトン類	…	15.0 g
糖類	…	12.0 g
くえん酸三ナトリウム二水和物	…	2.5 g
チオ硫酸ナトリウム	…	2.0 g
くえん酸アンモニウム鉄 (Ⅲ)	…	1.0 g
アミノ酸	…	6.0 g
塩類	…	8.0 g
胆汁酸塩	…	6.0 g
選択剤混合物	…	3.0 mg
ニュートラルレッド	…	20.0 mg
ブリリアントグリーン	…	0.33 mg
寒天	…	20.0 g
pH 6.7±0.2		



*Salmonella* spp.



*Shigella* spp.



*E. coli* O157 (VT+)

### CT-SMAC (SEL)

#### 組成(g/L)


ペプトン	…	20.0 g
ソルビトール	…	10.0 g
胆汁酸塩No.3	…	1.5 g
塩化ナトリウム	…	5.0 g
ニュートラルレッド	…	0.03 g
クリスタルバイオレット	…	0.01 g
寒天	…	15.0 g
選択剤混合物	…	5.05 mg
亜テルル酸カリウム	…	2.5 mg
pH 7.1±0.2		

特許番号 第4196318号

## 培養条件

37°C、18~24時間（好気培養）

製品コード	製品名	容量	貯法	有効期限
717593-6	CT-SMAC(SEL)／SSエクストラⅡ分画培地	10枚	2~8°C	3ヶ月
製品化予定		10枚×10		

 関東化学株式会社  
試薬事業本部 試薬部

〒103-0022 東京都中央区日本橋室町2丁目2番1号

TEL: 03-6214-1090

HP: <https://www.kanto.co.jp>

M-095(202101)