

EHECおよびサルモネラ、赤痢菌検査用
クロモアガーSTEC/SSエクストラII分画培地



*Save time
save labor costs
with the original CHROMagar*



培養条件: 37°C, 18時間

用途

EHECならびにサルモネラ、赤痢菌の選択分離培地

特長

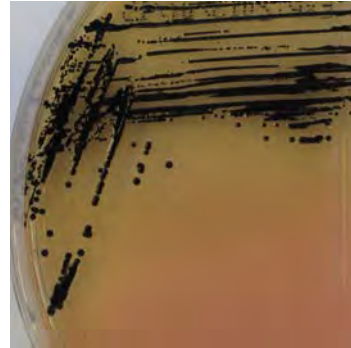
主要EHECの推定同定に優れた「クロモアガー STEC」と、サルモネラ、赤痢菌の選択分離ならびに鑑別能力を高めた「SSエクストラII」との分画培地です。業態者糞便検査用培地として最適です。

はじめに

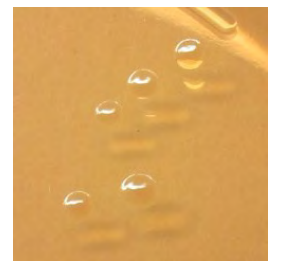
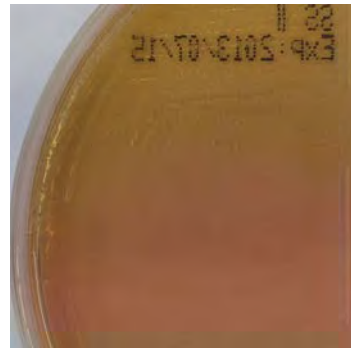
食品従事者の糞便検査において、*Salmonella*属菌ならびに赤痢菌保菌検査ではSS培地が一般的に使用されております。この度、目的菌である*Salmonella*属菌のコロニー形態や赤痢菌の鑑別能ならびに選択性を向上させたSS改良品「SSエクストラⅡ」を製品化しました。主要EHECを鑑別できるクロモアガーSTECとの分画培地をご提案致します。

SSエクストラⅡ 組成(g/L)

| | | |
|----------------|-----|---------|
| ペプトン類 | ... | 15.0 g |
| 糖類(乳糖、白糖など) | ... | 12.0 g |
| くえん酸三ナトリウム二水和物 | ... | 2.5 g |
| チオ硫酸ナトリウム | ... | 2.0 g |
| くえん酸アンモニウム鉄(Ⅲ) | ... | 1.0 g |
| アミノ酸 | ... | 6.0 g |
| 塩類 | ... | 8.0 g |
| 胆汁酸塩 | ... | 6.0 g |
| 選択剤混合物 | ... | 3.0 mg |
| ニュートラルレッド | ... | 20.0 mg |
| 寒天 | ... | 0.33 g |
| pH 6.7±0.2 | | |



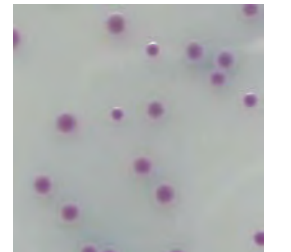
Salmonella spp.



Shigella spp.

クロモアガーSTEC 組成(g/L)

| | | |
|---------------|-----|---------|
| ペプトン・酵母エキス混合物 | ... | 8.0 g |
| 塩化ナトリウム | ... | 5.2 g |
| 酵素基質混合物 | ... | 2.6 g |
| 寒天 | ... | 15.0 g |
| 選択剤混合物 | ... | 50.0 mg |
| pH 7.0±0.2 | | |




E. coli O157 (VT+)

培養条件

37°C、18~24時間 (好気培養)

| 製品コード | 製品名 | 容量 | 貯法 | 有効期限 |
|-------|-------------------------|--------|-------|------|
| 72121 | クロモアガーSTEC/SSエクストラⅡ分画培地 | 10枚 | 2~8°C | 3ヶ月 |
| 72122 | | 10枚×10 | | |

本培地はCHROMagar社(仏)の粉末を使用しています。
CHROMagar™はDr.Rambachの登録商標です。

 **関東化学株式会社**
試薬事業本部 試薬部

〒103-0022 東京都中央区日本橋室町2丁目2番1号

TEL: 03-6214-1090

HP: <https://www.kanto.co.jp>

M-097(202101)