

主要EHECおよびサルモネラ、赤痢菌検査用
クロモアガー-STE_C/SS V分画培地



用途

主要EHECならびにサルモネラ赤痢菌の選択分離培地

特長

主要EHECの推定同定に優れた「クロモアガー STE_C」と、サルモネラ、赤痢菌の選択分離ならびに鑑別能力を高めた「SS V」との分画培地です。業態者糞便検査用培地として最適です。

はじめに

食品従事者の糞便検査において、*Salmonella*属菌ならびに赤痢菌保菌検査ではSS培地が一般的に使用されております。この度、目的菌である*Salmonella*属菌のコロニー形態や赤痢菌の鑑別能ならびに選択性を向上させたSSエクストラⅡの改良品「SS V」を製品化しました。主要EHECを鑑別できるクロモアガー-STE Cとの分画培地をご提案致します。

SS V 組成(g/L)

ペプトン類	…	15.5 g
酵母エキス	…	0.5 g
糖類(乳糖、白糖など)	…	12.0 g
くえん酸三ナトリウム二水和物	…	2.5 g
チオ硫酸ナトリウム	…	3.0 g
くえん酸アンモニウム鉄(Ⅲ)	…	1.0 g
アミノ酸	…	6.0 g
塩類	…	13.0 g
胆汁酸塩	…	7.0 g
選択剤混合物	…	24 mg
酸性フクシン	…	50 mg
ニュートラルレッド	…	20 mg
ブリリアントグリーン	…	0.33 mg
寒天	…	15.0 g
pH 6.7±0.2		

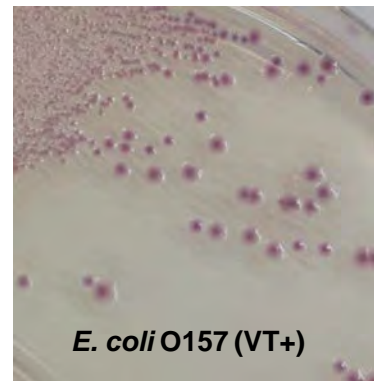
クロモアガー-STE C 組成(g/L)

ペプトン・酵母エキス混合物	…	8.0 g
塩化ナトリウム	…	5.2 g
酵素基質混合物	…	2.6 g
寒天	…	15.0 g
選択剤混合物	…	50.0 mg
pH 7.0±0.2		


* 本品はCHROMagar社(仏)の粉末を使用しています。
CHROMagar™はDr.Rambachの登録商標です。

培養条件

37°C、18~24時間(好気培養)



製品コード	製品名	容量	貯法	有効期限
72129	クロモアガー-STE C / S S V分画培地	10枚	2~8°C	3ヶ月
72130		10枚×10		

 関東化学株式会社
試薬事業本部 試薬部

〒103-0022 東京都中央区日本橋室町2丁目2番1号

TEL: 03-6214-1090

HP: <https://www.kanto.co.jp>

M-098(202101)