

病原性*Y. enterocolitica*のスクリーニング用
クロモアガー エルシニアエンテロコリチカ生培地



*Save time
save labor costs
with the original CHROMagar*

用途

病原性*Y. enterocolitica* 検出用選択分離培地

特長

- ★ 病原性を示す *Y. enterocolitica* が特徴的な藤色コロニーを形成します。
- ★ SS寒天、CIN寒天培地と比べ、その他腸内細菌の発育阻止に優れます。
- ★ その他の微生物は、発育してもコロニー色調により鑑別が可能です。



はじめに

本品は、病原性 *Yersinia enterocolitica* をコロニー色調から識別できる酵素基質培地です。

Y. enterocolitica は、*Yersinia* 属の中でもっともよく見られる下痢原性食中毒病原菌のひとつです。いくつかの国では、本菌は急性細菌性胃腸炎の主要原因として赤痢菌をしのぎ、*Salmonella* 属や *Campylobacter* 属に匹敵するものとなっています。冷蔵条件下でも発育するため、食品安全性の観点から大きく問題視されています。小学校・中学校などの集団給食で発生した事例では患者数は100名を超し、ときには500名、1000名を超える大型中毒の発生例もあります。

現在、一般的に利用されている分離培地にはSS寒天培地やCIN寒天培地がありますが、これらはその他の腸内細菌科菌群や *Pseudomonas* 属菌などが夾雑菌として分離の弊害になることがあります。本培地は、酵素基質を利用したpYV陽性 *Y. enterocolitica* の選択分離培地で、病原性 *Y. enterocolitica* の分離培養に最適です。

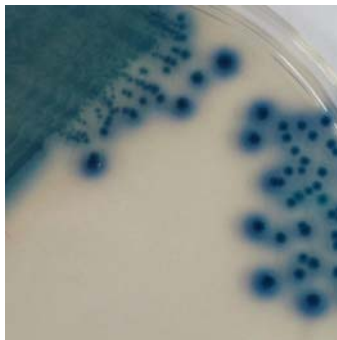
培養条件

30°C、24～36時間

培養所見



藤色（病原性 *Y. enterocolitica*）



メタリックブルー（*Yersinia* spp.）

なお、一部の *Aeromonas* 属菌が類似（藤色）コロニーを形成することがあります。

組成 (g/L)

ペプトン	...	20.0 g
塩化ナトリウム	...	5.0 g
特殊酵素基質混合物	...	1.3 g
寒天	...	15.0 g
選択剤混合物	...	0.1 g
pH 7.0±0.2		

培養結果

菌種	培養所見
病原性 <i>Y. enterocolitica</i>	藤色コロニー
その他の <i>Yersinia</i> spp.	抑制される、またはメタリックブルーのコロニー
その他の腸内細菌科	抑制される、またはメタリックブルーのコロニー
グラム陽性菌	抑制される
真菌	抑制される

	製品コード	製品名	容量	貯法
生培地	72128	クロモアガー エルシニアエンテロコリチカ 生培地	10枚	2～8°C
基礎培地	49958-36	クロモアガー エルシニアエンテロコリチカ 基礎培地	5L用	15～30°C
添加試薬	49958-37	クロモアガー エルシニアエンテロコリチカ サプリメント	5L用	2～8°C

本培地はCHROMagar社(仏)の粉末を使用しています。
CHROMagar™はDr.Rambachの登録商標です。

 関東化学株式会社

試薬事業本部 試薬部

〒103-0022 東京都中央区日本橋室町2丁目2番1号

TEL: 03-6214-1090

HP: <https://www.kanto.co.jp>

M-103(202101)