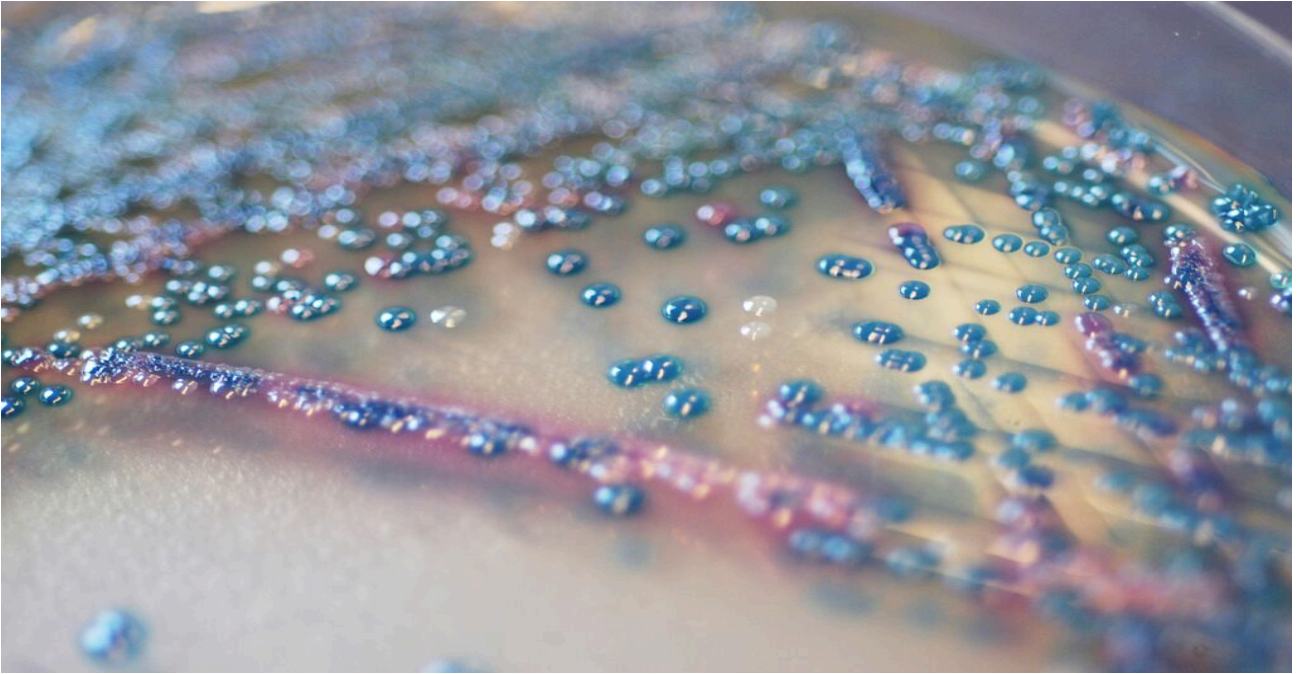


# CHROMagar 1L包装シリーズ

Clinical and Food Microbial Inspection Products



- 人気の高い 10品目をご用意いたしました
- 少量包装品の為、使用量が少なくても無駄がありません
- 一部製品は、調製済み生培地も販売しております

## 調製方法

Step 1

粉末培地を規定量計量し、精製水によく分散させます  
寒天が十分に膨潤するよう攪拌させておくことが肝心です

Step 2

組成中の酵素基質を変性させないために、電子レンジまたは  
沸騰水浴でかき混ぜながら溶解します  
※ 一部製品はオートクレーブ処理が可能です

Step 3

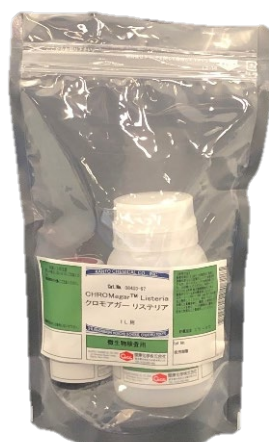
50℃程度になるまで放冷してからシャーレに分注してください  
ご使用の際、培地表面を乾燥させてからご使用ください  
※ 一部製品は分注前にサプリメントの添加が必要です

## 製品外観

粉末培地



クロモアガーリステリア  
(サプリメント付)



クロモアガーSTEC基礎培地  
クロモアガーSTECサプリメント



## 製品リスト

製品名	包装	製造後使用期限 保管温度	製品番号	特徴	
クロモアガー カンジダ	1L用	24ヶ月 15~30℃	08400-67	カンジダ属菌用酵素基質培地	47.7 g/L
クロモアガー ECC	1L用	24ヶ月 15~30℃	08402-67	大腸菌・大腸菌群用酵素基質培地	32.8 g/L
クロモアガー リステリア	1L用	24ヶ月 2~8℃	08403-67	<i>L.monocytogenes</i> 検出用酵素基質培地 ※ 本品にはサプリメントが同封されております	51.5 g/L
クロモアガー O157	1L用	24ヶ月 15~30℃	08404-67	腸管出血性大腸菌用酵素基質培地	29.2 g/L
クロモアガー オリエンタシオン	1L用	24ヶ月 15~30℃	08405-67	泌尿器系病原細菌スクリーニング用酵素基質培地 コロニーの色で主要細菌群の鑑別ができます	33.0 g/L
クロモアガー サルモネラ	1L用	24ヶ月 2~30℃	08406-67	サルモネラ属菌用酵素基質培地	34.9 g/L
ランバクイック サルモネラ	1L用	24ヶ月 15~30℃	49958-42	サルモネラ属菌用選択増菌培地	34.2 g/L
クロモアガー スタッフ・アウレウス	1L用	24ヶ月 15~30℃	08407-67	黄色ブドウ球菌用酵素基質培地	82.5 g/L
クロモアガー ビブリオ	1L用	24ヶ月 15~30℃	08408-67	腸炎ビブリオ用酵素基質培地	74.7 g/L
クロモアガー STEC 基礎培地	1L用	24ヶ月 15~30℃	49958-31	腸管出血性大腸菌用酵素基質培地 ※ 別売サプリメントと組み合わせてご使用ください	30.8 g/L
クロモアガー STEC サプリメント	2バイアル	36ヶ月 15~30℃	49958-32	クロモアガー STEC用サプリメント	500mL/vial
CTサプリメント	10バイアル	24ヶ月 0℃以下	71317-21	CT-クロモアガー STEC用サプリメント 腸管出血性大腸菌O-157選択培地用サプリメント (食安監発1120第1号準拠)	500mL/vial

※ 個別の製品リーフレットもご用意しております

- 本記載の製品は、試薬（試験、研究用として用いる化学薬品）としての用途にご利用ください。
- 本記載の製品情報は予告なく変更する場合があります。最新情報は、弊社ホームページ「Cica-Web」をご確認ください。

**Cica** 関東化学株式会社  
試薬事業本部

〒103-0022 東京都中央区日本橋室町2丁目2番1号  
TEL : 03-6214-1090  
HP : <https://www.kanto.co.jp>