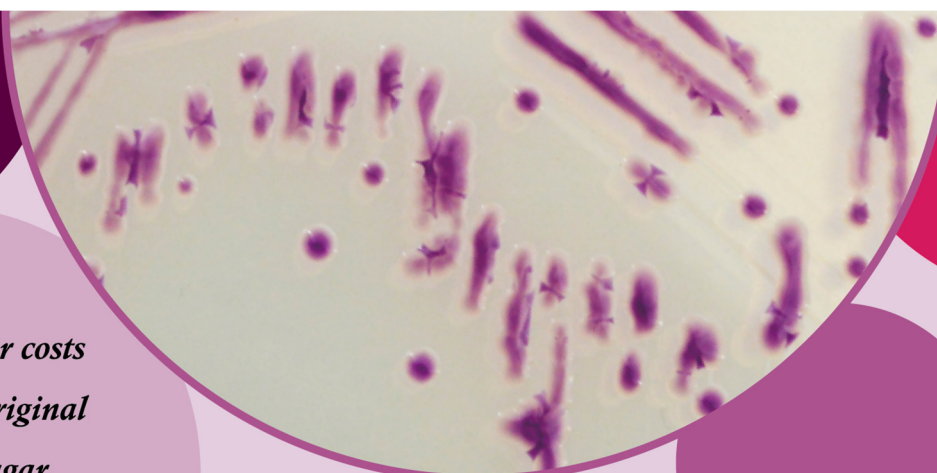


クロモアガー™ パスツレラ

Save time,
save labour costs
with the original
CHROMagar

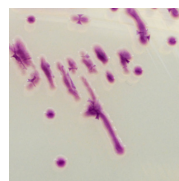


特長

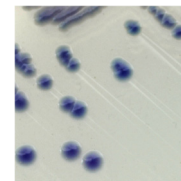
- パスツレラ科菌用の選択分離培地です。
- コロニーの色調により、簡便にパスツレラ科菌をスクリーニングできます。
- 従来の血液寒天培地に比べ選択性が高く、多くの夾雑菌を抑制することができます。

<培養所見>

37℃で18h~24h好気培養



Pasteurellaceae
ピンク色～藤色



大腸菌・大腸菌群
抑制または
青色～スチールブルー

ウシの鼻腔スワブ液を用いた培養結果例

	Pasteurella multocida 陽性検体		パスツレラ科菌 陰性検体	
	クロモアガー™ パスツレラ	血液寒天培地	クロモアガー™ パスツレラ	血液寒天培地
培養所見				

- 血液寒天培地では多数の夾雑菌が発育し、パスツレラ科菌のスクリーニングが困難
- クロモアガー™ パスツレラでは高い選択性とコロニーの色調により、パスツレラ科菌を簡便にスクリーニング可能

《写真提供 株式会社微生物化学研究所》

調製方法

<基礎培地とサプリメント(S1)の調製>

- ・基礎培地 41.2 gを1 Lの精製水に懸濁して良く分散させます。
- ・懸濁した培地にサプリメント(S1) 8 mLを加え、寒天が膨潤するまで攪拌後、以下の方法で培地を溶解します。

(湯せんを使用する場合)

沸騰浴中で加熱し、培地成分を完全に溶解させます。

(電子レンジを使用する場合)

沸騰するまで加熱後、取り出しよく攪拌します。この操作を繰り返し、寒天の粒子を完全に溶解させます。

(オートクレーブを使用する場合)

圧力を加えず、100 °Cを超えないようにしてください。

- ・45 °C～50 °Cまで冷却し、静かに攪拌します。

<サプリメント(S2)の調製>

- ・サプリメント(S2) 1 gを5 mLの精製水に加え、完全に溶解するまで攪拌し、0.45 μmのフィルターでろ過滅菌します。

<培地の最終調製>

- ・冷却した基礎培地に調製したサプリメント(S2)を加え、静かに攪拌させ、完全に均質化した後シャーレに分注してください。

調製後の保存

調製した培地は遮光して乾燥を避け、冷蔵(2 °C～8 °C)すれば、1か月間保存できます。

培養条件

37 °Cで18時間～24時間好気培養してください。

培地組成

基礎培地	
ペプトン	21.0 g
選択剤と特殊酵素基質混合物	0.2 g
塩類	5.0 g
寒天	15.0 g
	41.2 g/L
	pH: 7.0±0.2
サプリメント(S1)	
発育因子混合物	8 mL/L
サプリメント(S2)	
選択剤混合物	1 g/L

典型的なコロニー色調

菌種名		コロニー色調
パストツレラ科菌	→	ピンク色～藤色
大腸菌群	→	抑制または 青色～スチールブルー
その他グラム陰性菌	→	抑制または 無色～薄ピンク色
酵母およびグラム陽性菌	→	抑制

品質管理株

菌種名		コロニー色調
<i>P. multocida</i> ATCC® 43137	→	藤色
<i>Mannheimia haemolytica</i> ATCC® 33396	→	藤色
<i>Escherichia coli</i> NCTC 13476	→	スチールブルー
<i>Enterococcus faecalis</i> ATCC® 29212	→	抑制

製品情報

製品番号	製品名	容量	保存温度
49958-47*	クロモアガー™ パストツレラ 基礎培地	5 L用	15 °C～30 °C
49958-48*	クロモアガー™ パストツレラ サプリメント(S1)	5 L用	15 °C～30 °C
49958-49*	クロモアガー™ パストツレラ サプリメント(S2)	5 L用	2 °C～8 °C

*製造元: CHROMagar (フランス)

CHROMagar™はDr. Rambachの登録商標です。

- 本記載の製品は、試薬(試験、研究用として用いる化学薬品)であり、体外診断用医薬品ではありませんので、診断等の目的では使用しないでください。
- 本記載の製品情報は予告なく変更する場合があります。最新情報は、弊社ホームページ「Cica-Web」をご確認ください。



関東化学株式会社

試薬事業本部

〒103-0022 東京都中央区日本橋室町2丁目2番1号

TEL : 03-6214-1090

HP : <https://www.kanto.co.jp>

EA230307 M-125 (202304)