

クロモアガー™ VRE blue生培地

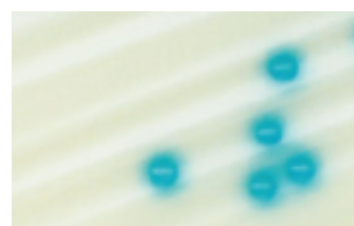
*Save time,
save labour costs
with the original
CHROMagar*

特長

- VanA、VanBタイプ バンコマイシン耐性腸球菌(VRE)スクリーニング用選択分離培地です。
- 明瞭なコロニー色調により目的菌を容易にスクリーニングできます。
- 高い選択性によりVanCタイプ VRE及びVRE以外の夾雑菌の発育を抑制します。

典型的なコロニー色

菌種名	コロニー色調
VR <i>Enterococcus faecium</i>	→ 青色
VR <i>Enterococcus faecalis</i> (VanA, VanB)	
VR <i>Enterococcus gallinarum</i>	→ 抑制
VR <i>Enterococcus casseliflavus</i> (VanC)	
その他グラム陽性菌	→ 抑制
グラム陰性菌	→ 抑制
カビ・酵母	→ 抑制

VRE. *faecalis*(VanA) 培養所見

37 °C、24時間好気培養

製品情報

製品番号	製品名	容量	保存温度	製造後保証期限
08411-67	クロモアガー™ VRE blue生培地	10枚	2 °C~8 °C	3ヵ月

はじめに

バンコマイシン耐性腸球菌(VRE : Vancomycin-Resistant Enterococci)はバンコマイシン耐性遺伝子を獲得した腸球菌です。保有する耐性遺伝子の種類によりVanA, VanB, VanC等のタイプに分類されており、それぞれのタイプによりバンコマイシンへの耐性度合いや耐性遺伝子の伝播性に違いがあります。特にVanA、VanBタイプはバンコマイシンに対する耐性が強く、伝播しやすいため、院内感染対策の対象となっています。

また、感染症法では、バンコマイシンに対するMIC値が16 µg/ml以上と判定された場合には届出をおこなうこととなっています。

クロモアガー™ VRE blueは高い夾雑菌の抑制能と酵素基質によるコロニーの発色により、VRE (VanAおよびVanB)のスクリーニングを簡便にする選択培地です。

培養条件

35 °C～37 °Cで24時間好気培養してください。

培地組成

基礎培地

ペプトンと酵母エキス	30.0 g
特殊酵素基質混合物	3.1 g
塩類	5.0 g
選択剤混合物	0.06 g
寒天	15.0 g
合計	53.16 g/L

pH: 6.9±0.5

品質管理株

菌種名		コロニー色調
VRE. <i>faecalis</i> ATCC® 51575	→	青色
<i>E. faecalis</i> ATCC® 29212	→	抑制
<i>E. casseliflavus</i> ATCC® 700327	→	抑制
<i>E. gallinarum</i> ATCC® 49573	→	抑制
<i>E. coli</i> ATCC® 25922	→	抑制
<i>S. aureus</i> ATCC® 25923	→	抑制

関連製品

製品番号	製品名	容量	保存温度
49944-16*	KWIK-STIK™ <i>Enterococcus faecalis</i> ATCC® 51575	2 packs	2 °C～8 °C
49822-26*	KWIK-STIK™ <i>Enterococcus faecalis</i> ATCC® 29212	2 packs	2 °C～8 °C
49825-37*	KWIK-STIK™ <i>Enterococcus casseliflavus</i> ATCC® 700327	2 packs	2 °C～8 °C
49822-37*	KWIK-STIK™ <i>Enterococcus gallinarum</i> ATCC® 49573	2 packs	2 °C～8 °C
49822-49*	KWIK-STIK™ <i>Escherichia coli</i> ATCC® 25922	2 packs	2 °C～8 °C
49824-20*	KWIK-STIK™ <i>Staphylococcus aureus</i> ATCC® 25923	2 packs	2 °C～8 °C

*製造元 Microbiologics, Inc. (米国)

CHROMagar™はDr.Rambachの登録商標です。

- 本記載の製品は、試薬 (試験、研究用として用いる化学薬品) であり、体外診断用医薬品ではありませんので、診断等の目的では使用しないでください。
- 本記載の製品情報は予告なく変更する場合があります。最新情報は、弊社ホームページ「Cica-Web」をご確認ください。

 **関東化学株式会社**
試薬事業本部

〒103-0022 東京都中央区日本橋室町2丁目2番1号
TEL : 03-6214-1090
HP : <https://www.kanto.co.jp>

EA231104 M-126 (202311)