

ゲル浸透

Ver.2



Kanto Reagents

クロマトグラフィー(GPC)用溶媒

ゲル浸透クロマトグラフィー(GPC)で汎用的に用いられる、各種溶媒・試薬を取り揃えておりますが、このたび、新製品LC/MS用テトラヒドロフランを追加致しました。相対蛍光強度・LC/MS適合性試験を加え、最も厳格な品質管理を行っておりますので、GPC/MS分析の際にも安心してご使用頂けます。

New

LC/MS用 テトラヒドロフラン, 安定剤無添加

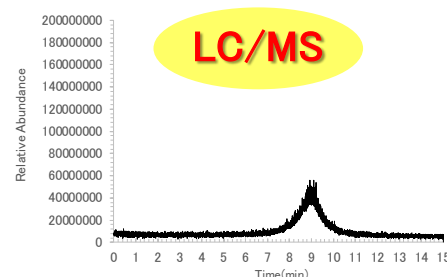
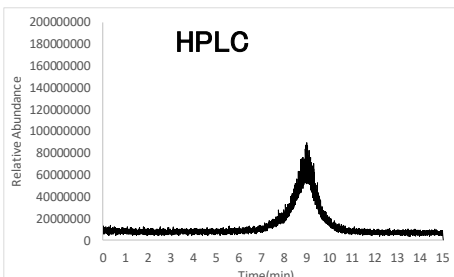
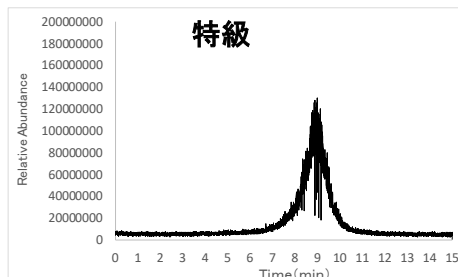
項目	規格値		
	特級	HPLC	LC/MS
純度(GC)	99.5 %以上	99.8 %以上	99.8 %以上
密度(20°C)	0.884~0.889 g/mL	0.884~0.889 g/mL	0.884~0.889 g/mL
屈折率 n_D^{20}	1.406~1.409	1.406~1.408	1.406~1.408
水分	0.05 %以下	0.05 %以下	0.02 %以下
不揮発物	—	0.001 %以下	0.001 %以下
酸	—	0.001 %以下(CH ₃ COOHとして)	0.001 %以下(CH ₃ COOHとして)
過酸化物	0.005 %以下(H ₂ O ₂ として)	0.01 %以下(H ₂ O ₂ として)	0.005 %以下(H ₂ O ₂ として)
吸光度	—	215 nm:0.70以下 230 nm:0.40以下 240 nm:0.30以下 254 nm:0.20以下 280 nm:0.03以下 290 nm:0.02以下 300 nm 0.01以下	215 nm:0.70以下 230 nm:0.40以下 240 nm:0.30以下 254 nm:0.20以下 280 nm:0.03以下 290 nm:0.02以下 300 nm~:0.01以下
相対 蛍光強度	—	—	試験適合
LC/MS 適合性試験	—	—	試験適合

相対蛍光強度 & LC/MS適合性試験

HPLCでは検出されない有機不純物を厳格に管理

各種テトラヒドロフラン中の不純物比較(グラジエント法)

当社独自のLC/MSグラジエント法により、テトラヒドロフラン中の不純物量を比較したデータです。GPC/MS測定には、最高品質のLC/MS用をお勧め致します。



Kanto Kagaku

◆GPCに使用される溶媒例

製品番号	製品名	規格	包装	価格
07278-1B	クロロホルム ^{※1}	高速液体	1 L	¥4,100
07278-2B		クロマトグラフィー用	3 L	¥11,000
07278-84	クロロホルム ^{※1}	大量分取 クロマトグラフィー用	25 kg	☆
10149-1B	1,2-ジクロロエタン	高速液体 クロマトグラフィー用	1 L	¥6,700
10127-79	o-ジクロロベンゼン	高速液体	1 L	¥3,800
10127-76		クロマトグラフィー用	3 L	¥9,000
10344-1B	N,N-ジメチルホルムアミド	高速液体	1 L	¥4,600
10344-2B		クロマトグラフィー用	3 L	¥12,000
18529-1B	1,1,1,3,3,3-ヘキサフルオロ-2-プロパノール	高速液体	100 mL	¥26,000
18529-3B		クロマトグラフィー用	500 mL	¥97,000
25336-79	N-メチル-2-ピロリジノン	高速液体 クロマトグラフィー用	1 L	¥8,000
40060-3B	テトラヒドロフラン,安定剤無添加	高速液体 クロマトグラフィー用	200 mL	¥3,200
40060-5B			500 mL	¥4,500
40060-1B			1 L	¥6,400
40060-2B			3 L	¥14,000
40060-67	テトラヒドロフラン,安定剤無添加	LC/MS用	1 L	¥8,500
40060-78			3 L	¥18,000
41120-79	テトラヒドロフラン(安定剤含有) ^{※2}	高速液体	1 L	¥6,500
41120-76		クロマトグラフィー用	3 L	¥14,000
41120-84	テトラヒドロフラン ^{※2}	大量分取 クロマトグラフィー用	3 L×2	¥18,000

【安定剤情報】※1:アミン ※2:BHT

◆**添加剤**:極性溶媒への添加剤としてご使用いただける、金属不純物が低減された高純度試薬です。

製品番号	製品名	規格	包装	価格
24234-33	臭化リチウム(無水),3N5	高純度試薬	25 g	¥7,500
24234-13			250 g	¥17,500
24122-33	塩化リチウム,3N5	高純度試薬	25 g	¥5,000
24122-08			500 g	¥24,000



試薬事業本部 試薬部

〒103-0022 東京都中央区日本橋室町2丁目2番1号
室町東三井ビルディング

TEL:03-6214-1090

HP: <https://www.kanto.co.jp>