

【試験研究用試薬】尿中薬物検査キット

# AccuSign / Status DS シリーズ

## AccuSign DOA

製造元：Princeton BioMeditech Corp. (米国)

AccuSignシリーズでは、4項目用マルチタイプ2種（DOA4シリーズ）とシングルタイプ各種を取り扱っております。

項目	項目名	検出感度(ng/mL)	DOA4-MET	DOA4-AMP
MET	メタンフェタミン (覚醒剤)	1000	○	-
AMP	アンフェタミン (覚醒剤代謝物)	1000	-	○
THC	大麻	50	○	○
COC	コカイン系麻薬	300	○	○
OPI	モルヒネ系麻薬	300	○	○

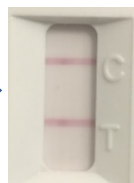
▼特徴	
項目数	4 or 1項目
検体量	約110 μL (付属スポイト3滴)
検査時間	3 or 5~10分
保管温度	2~30 °C
使用期限	製造後24ヶ月

▼使用方法 (例：METシングル)



①検体を付属のスポイトで滴下する

3~10分



MET (-)

テストゾーン(T)に

◇赤紫色のラインがある ⇒陰性 (-)

◆赤紫色のラインがない ⇒陽性 (+)

※コントロールゾーン(C)にラインがなければ無効

判定方法



製品名	包装	測定項目	検出感度(ng/mL)	価格(¥)	製品番号
<b>マルチタイプ</b>					
AccuSign® DOA4-MET	35 test	4項目 (THC/COC/OPI/MET)	MET: 1000 AMP: 1000 THC: 50 COC: 300 OPI: 300	80,000	49502-20
	10 test			30,000	49502-21
AccuSign® DOA4-AMP	35 test	4項目 (THC/COC/OPI/AMP)	MET: 1000 AMP: 1000 THC: 50 COC: 300 OPI: 300	80,000	49502-18
	10 test			30,000	49502-19
<b>シングルタイプ</b>					
AccuSign® MET500 (高感度タイプ)	35 test	メタンフェタミン	MET: 500	24,000	49502-22
AccuSign® MET	35 test	メタンフェタミン	MET: 1000	24,000	49502-00
	10 test			9,200	49502-10
AccuSign® AMP	35 test	アンフェタミン	AMP: 1000	24,000	49502-01
	10 test			9,200	49502-11
AccuSign® THC	35 test	大麻	THC: 50	24,000	49502-02
	10 test			9,200	49502-12
AccuSign® OPI	35 test	モルヒネ系麻薬	OPI: 300	24,000	49502-03
	10 test			9,200	49502-13
AccuSign® COC	35 test	コカイン系麻薬	COC: 300	24,000	49502-04
	10 test			9,200	49502-14
AccuSign® BAR	35 test	バルビツール酸系	BAR: 300	24,000	49502-05
	10 test			9,200	49502-15
AccuSign® BZO	35 test	ベンゾジアゼピン系	BZO: 300	24,000	49502-06
	10 test			9,200	49502-16
AccuSign® TCA	35 test	三環系抗うつ薬	TCA: 1000	24,000	49502-09
	10 test			9,200	49502-17
AccuSign® PCP	35 test	フェンシクリジン系	PCP: 25	24,000	49502-07
	10 test			9,200	49502-24
AccuSign® MTD	35 test	メサドン	MTD: 300	24,000	49502-08
	10 test			9,200	49502-23

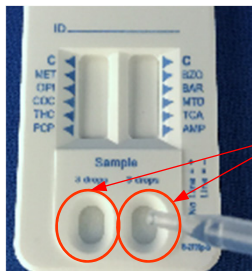
\* 本パンフレット掲載品は体外診断用医薬品ではありませんので、診断、治療等の目的で使用することはできません。

## Status DS

製造元：LifeSign LLC. (PBMgroup)(米国)

Status DSシリーズは最大10項目の検査が可能です。DS10ではMET(覚醒剤主成分)とAMP(覚醒剤代謝物)を独立した検査項目として検出できます。

## ▼使用方法 例) Status DS10

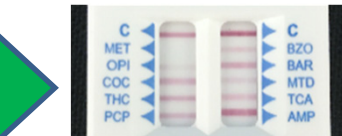


①検体を付属のスプイトで滴下する  
3滴(約110μL) × 2箇所

滴下部

5~10分

②ラインの有無により 結果を判定する



判定例：MET(+)、MET以外(-)



## 判定方法

テストゾーン(T)に

◇赤紫色のラインがある ⇒陰性 (-)

◆赤紫色のラインがない ⇒陽性 (+)

※コントロールゾーン(C)にラインがなければ無効

項目	項目名	検出感度 (ng/mL)	DS10
MET	メタンフェタミン (覚醒剤)	1000	○
AMP	アンフェタミン (覚醒剤代謝物)	1000	○
THC	大麻	50	○
COC	コカイン系麻薬	300	○
BZO	ベンゾジアゼピン系	300	○
BAR	バルビツール酸系	300	○
OPI	モルヒネ系麻薬	300	○
TCA	三環系抗うつ薬	1000	○
PCP	フェンシクリジン系	25	○
MTD	メサドン	300	○

## ▼特徴

項目数	10項目
検体量	約110 μL×2 (付属スプイト3滴×2カ所)
検査時間	5~10分
保管温度	2~30 °C
使用期限	製造後24ヶ月

製品名	包装	測定項目	検出感度 (ng/mL)	価格(¥)	製品番号
Status DS10	25 test	10項目 (MET/AMP/THC/COC/BZO/ BAR/OPI/TCA/PCP/MTD)	MET: 1000 AMP: 1000 THC: 50 COC: 300 BZO: 300 BAR: 300 OPI: 300	82,000	49502-27
	10 test		TCA: 1000 PCP: 25 MTD: 300		37,000

## 覚醒剤成分の代謝について

○メタンフェタミンとアンフェタミン<sup>\*1</sup>

本邦で乱用される覚醒剤はD-(d)-メタンフェタミンであるが、海外ではD-(d)-アンフェタミンが主流な地域もある。効果は通常2~4時間程度、半減期は9~24時間である。メタンフェタミンは、主に未変化体のまま尿中に排泄されるが、一部アンフェタミンとなって尿中に排泄される。

○MET、AMPの交差反応情報<sup>\*3</sup>

Status DS10ではMETおよびAMPの検査項目が独立しており、最小検出濃度の比較による各成分の特異性を右表に示す。(単位：ng/mL)

○メタンフェタミン塩酸塩20mg経口投与後24時間尿中<sup>\*2</sup>

&gt;未変化体MET：18~27%

>代謝物として、p-OH-MET：14~16%、AMP：2~3%、  
ルイドリン：2%、p-OH-AMP：1%、  
p-OH-ルイドリン：1~2%、馬尿酸：4~6%

	MET	AMP
D-Methamphetamine	1000	>100,000
D-Amphetamine	>100,000	1000

【参考】<sup>\*1</sup>：斎藤剛、乱用薬物スクリーニングキットStatus DS10及びDRIVEN-FLOWの性能。THE CHEMICAL TIMES, V257, No.3, p20-27, 2020<sup>\*2</sup>：日本薬学会編「薬毒物試験法と注解2006」<sup>\*3</sup>：Status DS10 取扱説明書

- 本パンフレットの掲載品は体外診断用医薬品ではありませんので、診断・治療等の目的で使用することはできません。●本記載価格に、消費税等は含まれておりません。
- 本記載の製品情報は予告なく変更する場合があります。最新情報は、弊社ホームページ「Cica-Web」をご確認ください。

【販売元】

**関東化学株式会社**

試薬事業本部

〒103-0022 東京都中央区日本橋室町2丁目2番1号

TEL：03-6214-1094

HP：https://www.kanto.co.jp

EA221205

RFA-06(202301)