

μ-Solator (ミューソレーター) 導入事例

μ-Solator
ミューソレーター™

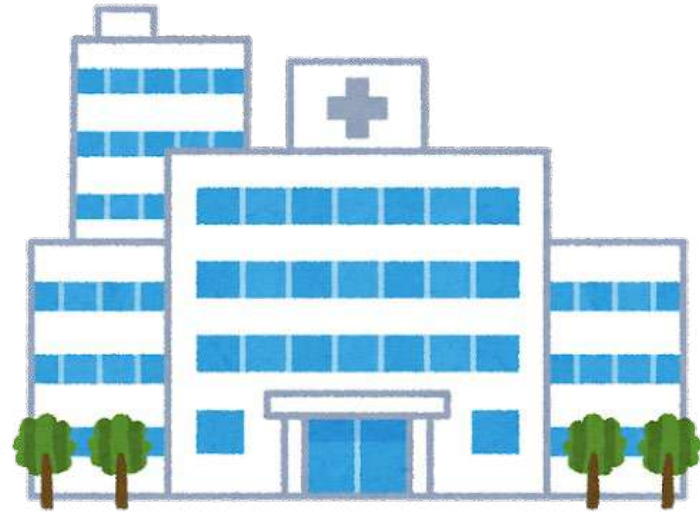


「グッドデザイン金賞」受賞
(経済産業大臣賞)

受付管理番号 (EA230703)

μ-Solator（ミューソレーター）設置手順

1. 設置場所確認
2. セルシート設置
3. 滑走プレート設置
4. フロアーシート設置
5. 仕上げ
6. 完成



【導入事例】

東京都済生会向島病院 分析検査室

施工日：2023年5月23日(火)14:00-16:00

1.設置場所確認

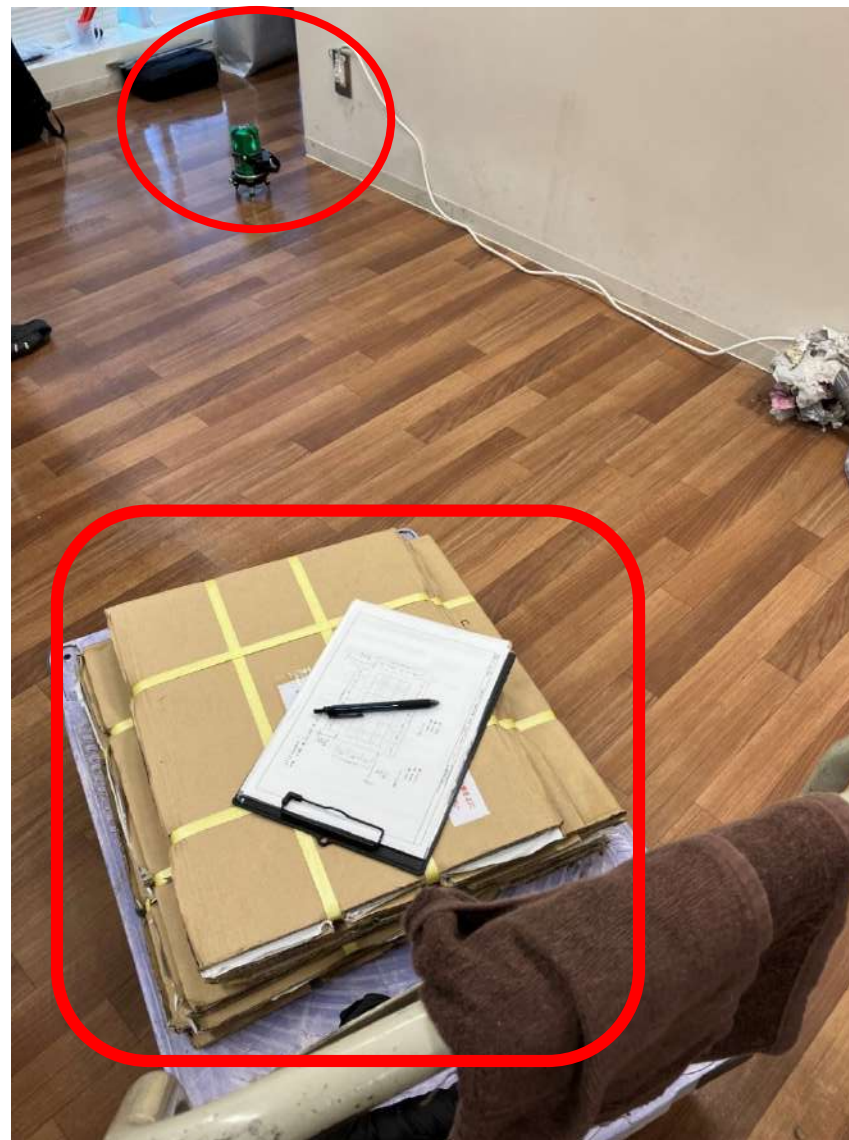
免疫自動分析装置入替のタイミングで
 μ -Solator（ミューソレーター）を導入。
平日のため、分析検査室は通常稼働しています。

免震対象：免疫自動分析装置

免震装置 μ -Solator（ミューソレーター）
サイズW2585×D1022



1-①水平測定



μ -Solator（ミューソレーター）が梱包されています。

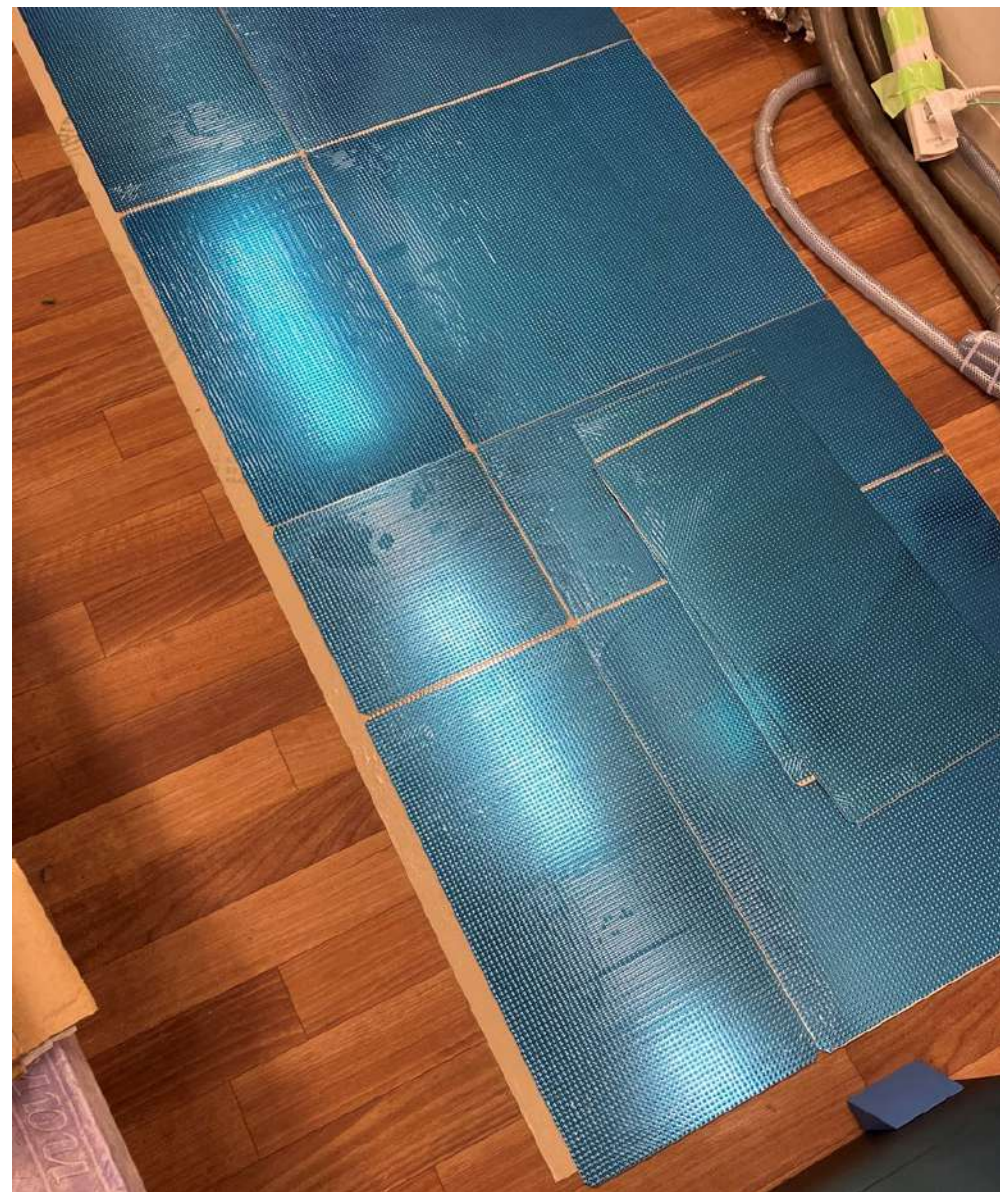
1-②水平装置で測定した設置場所をマークします。



1-③床用両面テープをラインに合わせて貼付けます。

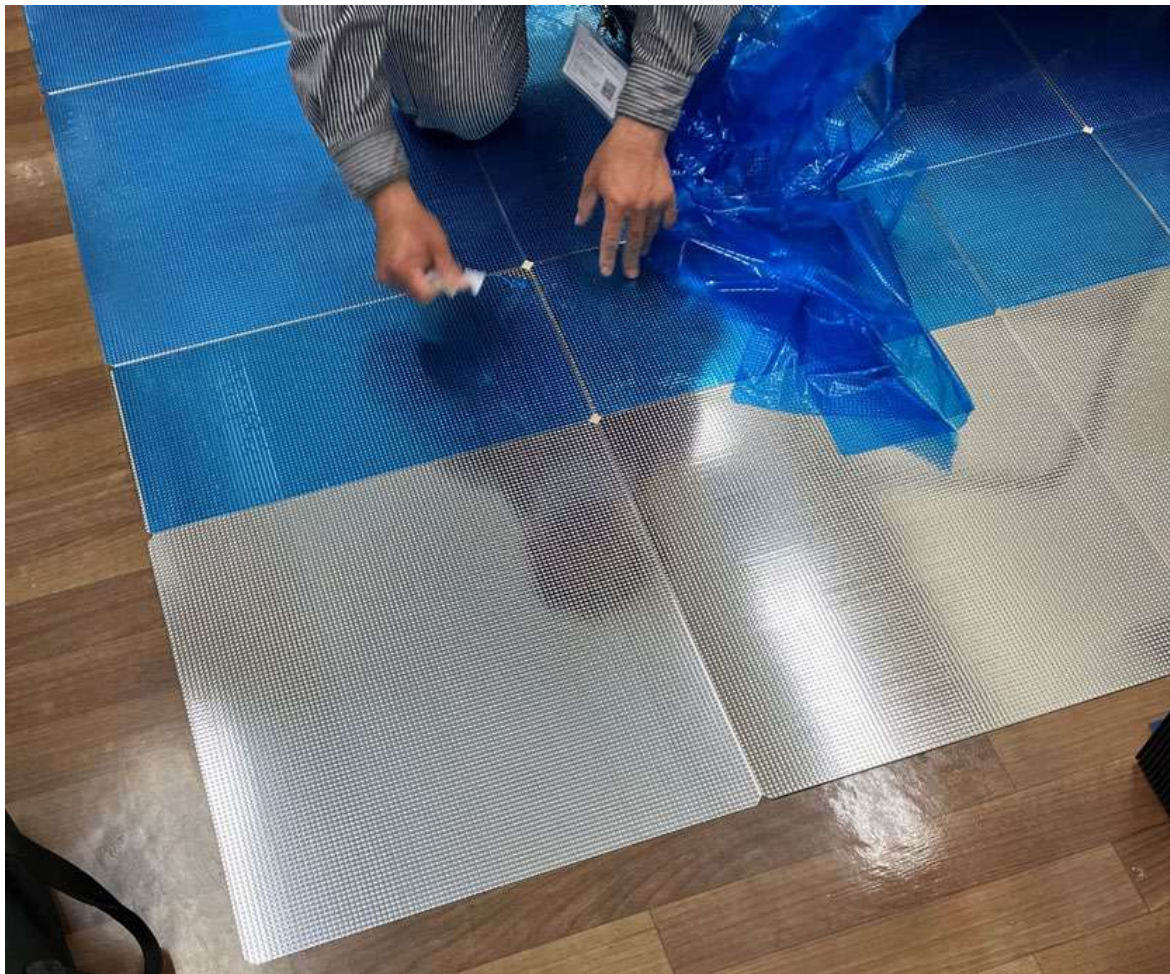


2.セルシート設置



2-①両面テープに合わせてセルシートを貼付け、
設置場所に合わせたサイズにカットした
セルシートを組み合わせてます。

2-② セルシートの保護をはがします。



3.滑走プレート設置



3-① 設計に合わせてカットした滑走プレートを組み合わせて置きます。

3-② 滑走プレートを黒テープで貼り合わせます。





※写り込みは待機中のRoche設置スタッフさんです。

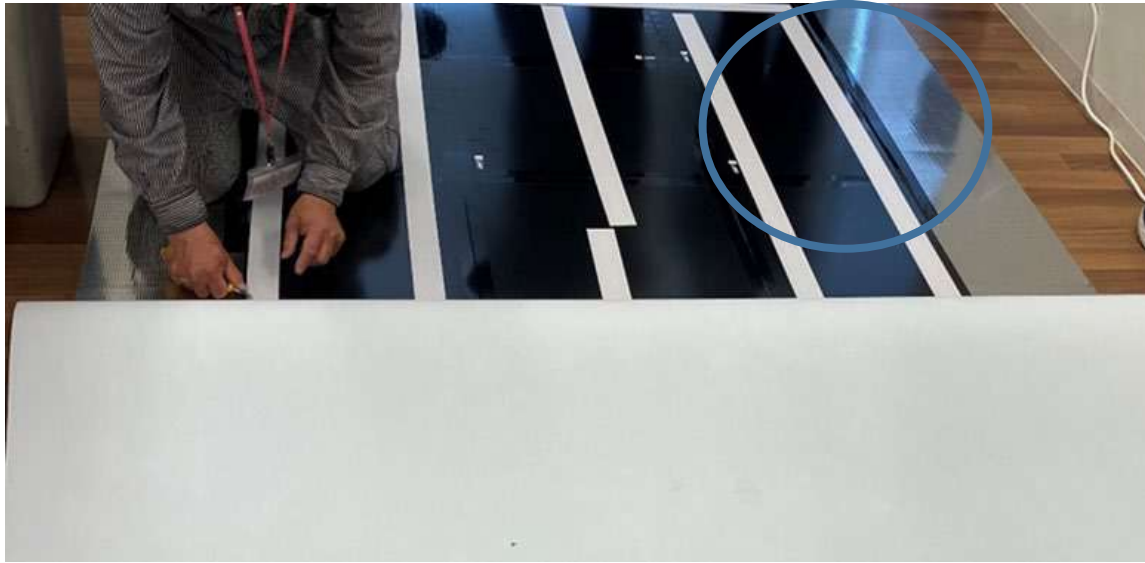
- 3-③ フロアシートをかぶせる前に
滑らないようにセルシートへ仮止めします。
組み合わせた滑走プレートの位置を固定します。



4. フロアシート設置

4-① 滑走プレートへ両面テープを貼って
フロアシートをかぶせます。





4-② 半面づつ両面テープを貼り付けます。
セルシートと滑走プレートの
仮止めはここではがします。

4-③ フロアシートを仮止めして、
滑走プレートとフロアシートの
両面テープを上から押さえて
しっかり貼付けています。



5.仕上げ

5-① 滑走プレートの位置を確認して黄色のラインテープを貼ります。

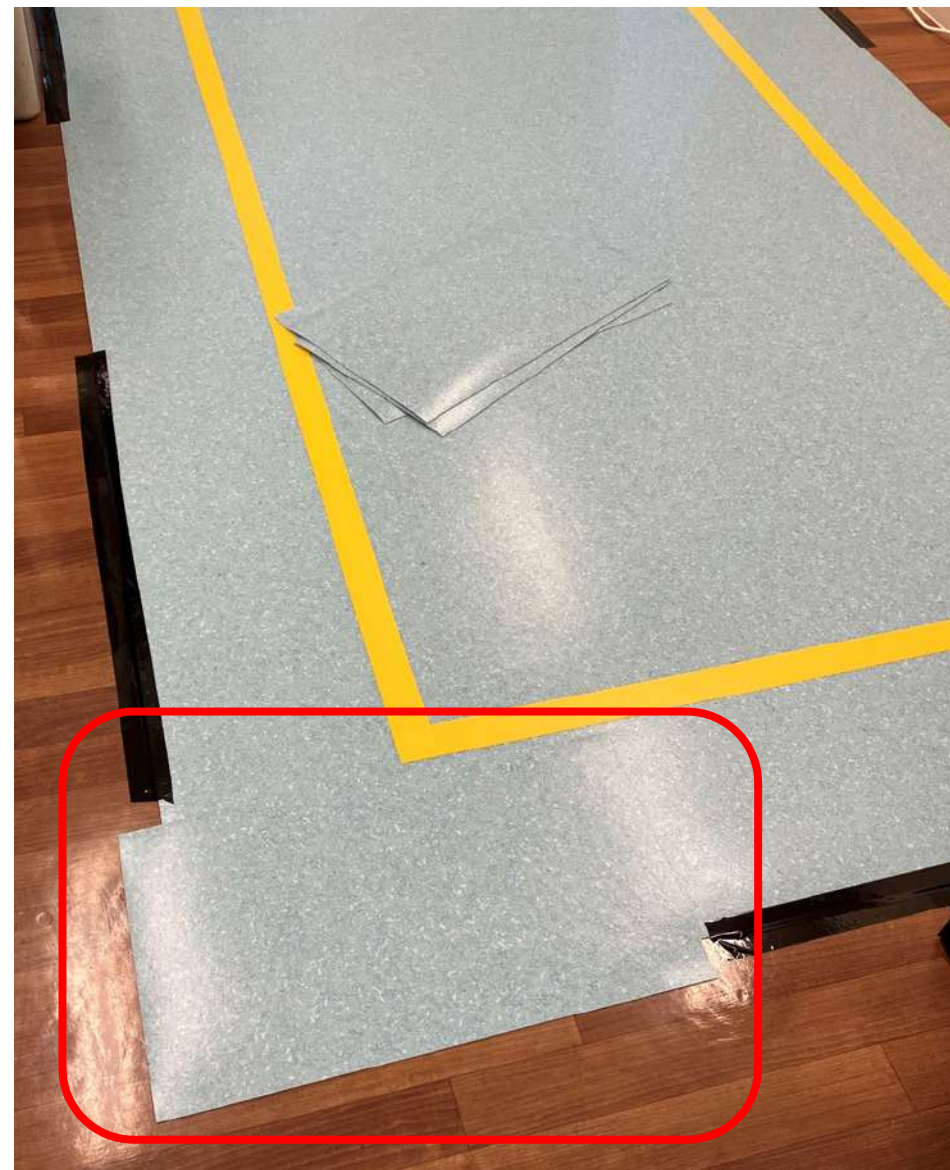


5-② ラインテープの内側が免振有効エリアです。

★丁寧施工ポイント



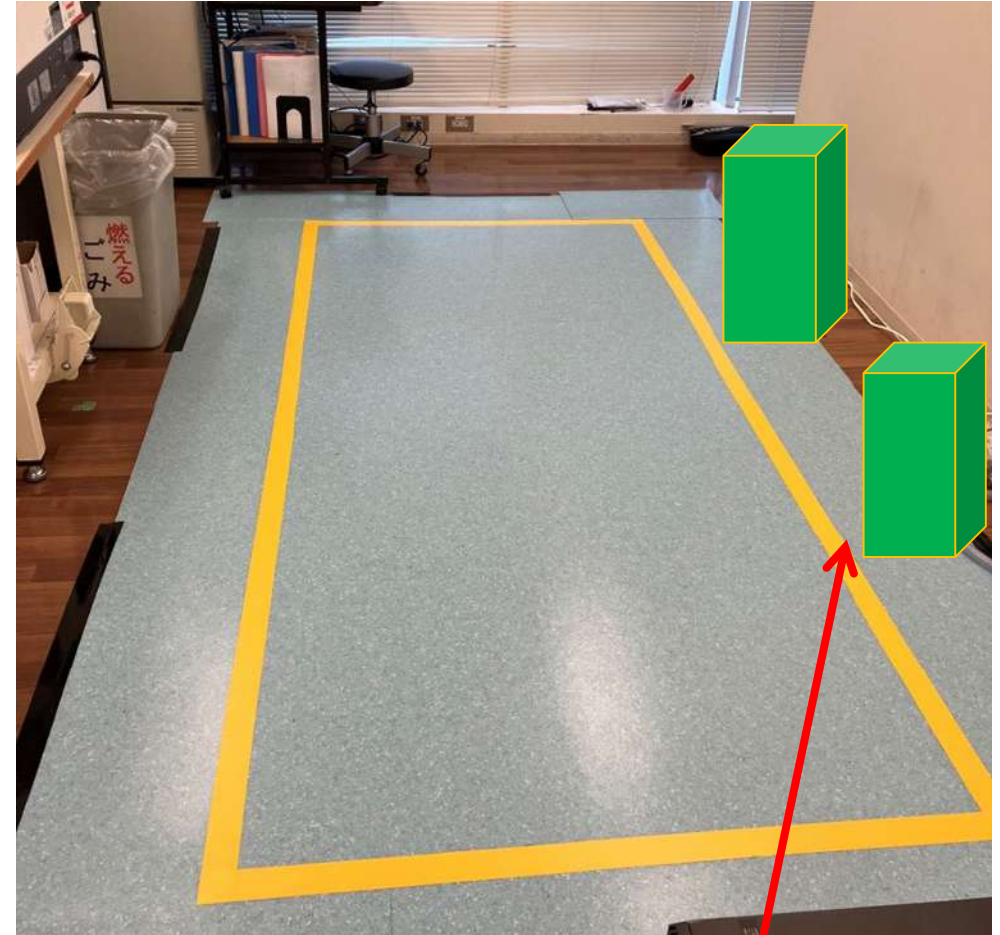
5-③ フロアシートの**定位置**をマークしています。



5-④ フロアシートの余剰分で**角押さえ**を貼っています。
端からめくれやすいシートを保護しています。

6.完成

免震装置設置完了です。
今回の作業は約2時間でした。



禁止

黄色ラインから外周部保護材の範囲は
滑走プレートの可動範囲内(周囲300mm程度)であるため
物を置かない。



分析装置設置完了
稼働開始しました。



※4-③の**仮止め**の黒テープは
装置設置完了後はがしています。